

議案第 25 号

里庄町道路線の廃止について

里庄町道路線を下記のとおり廃止することについて、議会の議決を求める。

平成 30 年 3 月 5 日提出

里庄町長 加藤 泰久

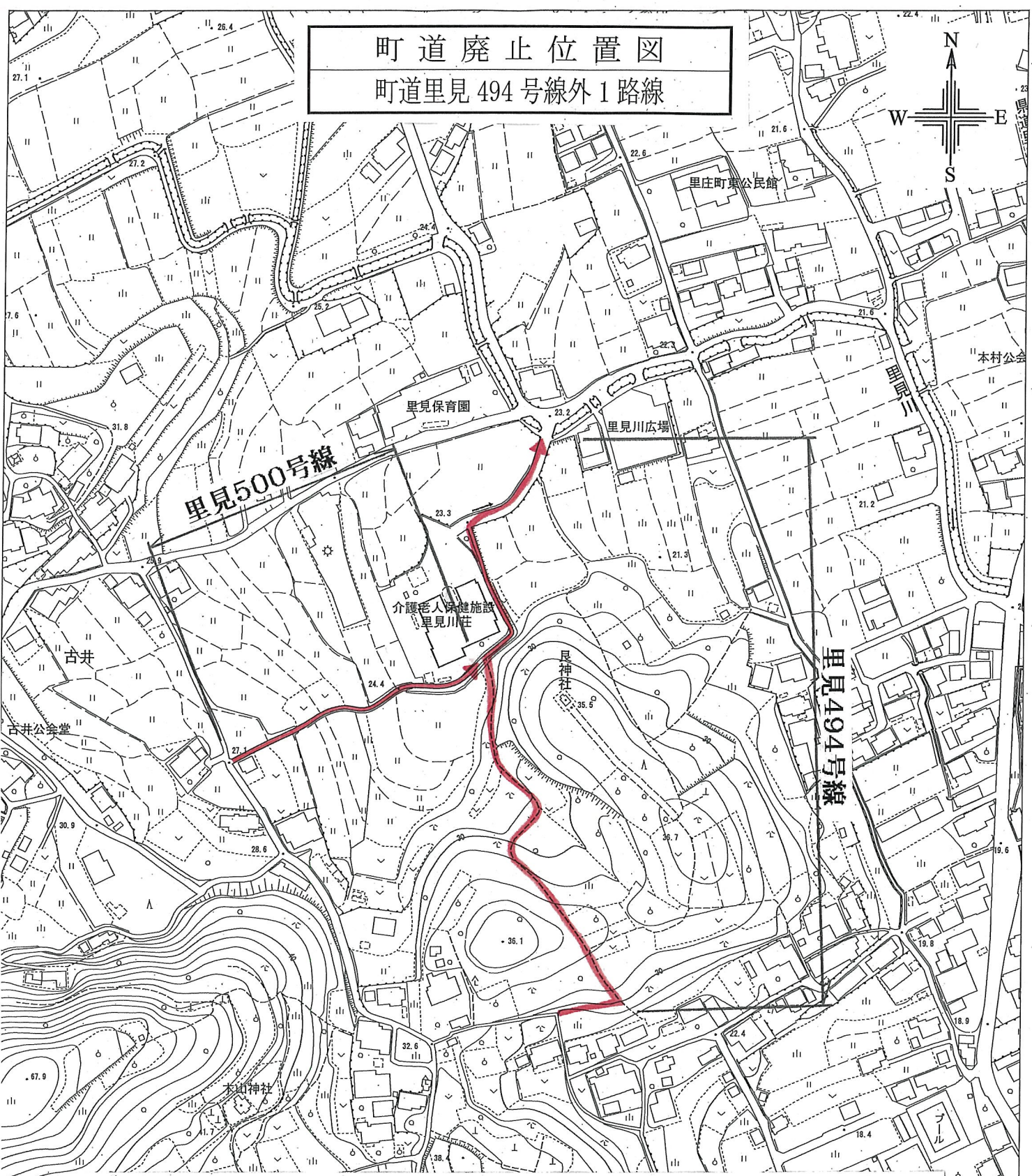
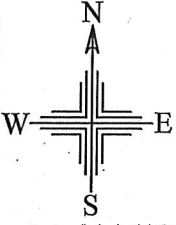
記

路線名	起 点	終 点	延 長	幅 員	摘 要
里見 494 号線	里見 7247 番地先	里見 6534 番地先	m 248.2	m 1.0~1.3	
里見 500 号線	里見 7378 番地先	里見 7349 番地先	m 293.0	m 1.0~1.5	

(提案理由)

道路法(昭和 27 年法律第 180 号)第 10 条第 3 項の規定により、議会の議決を求める。

町道廃止位置図
町道里見494号線外1路線



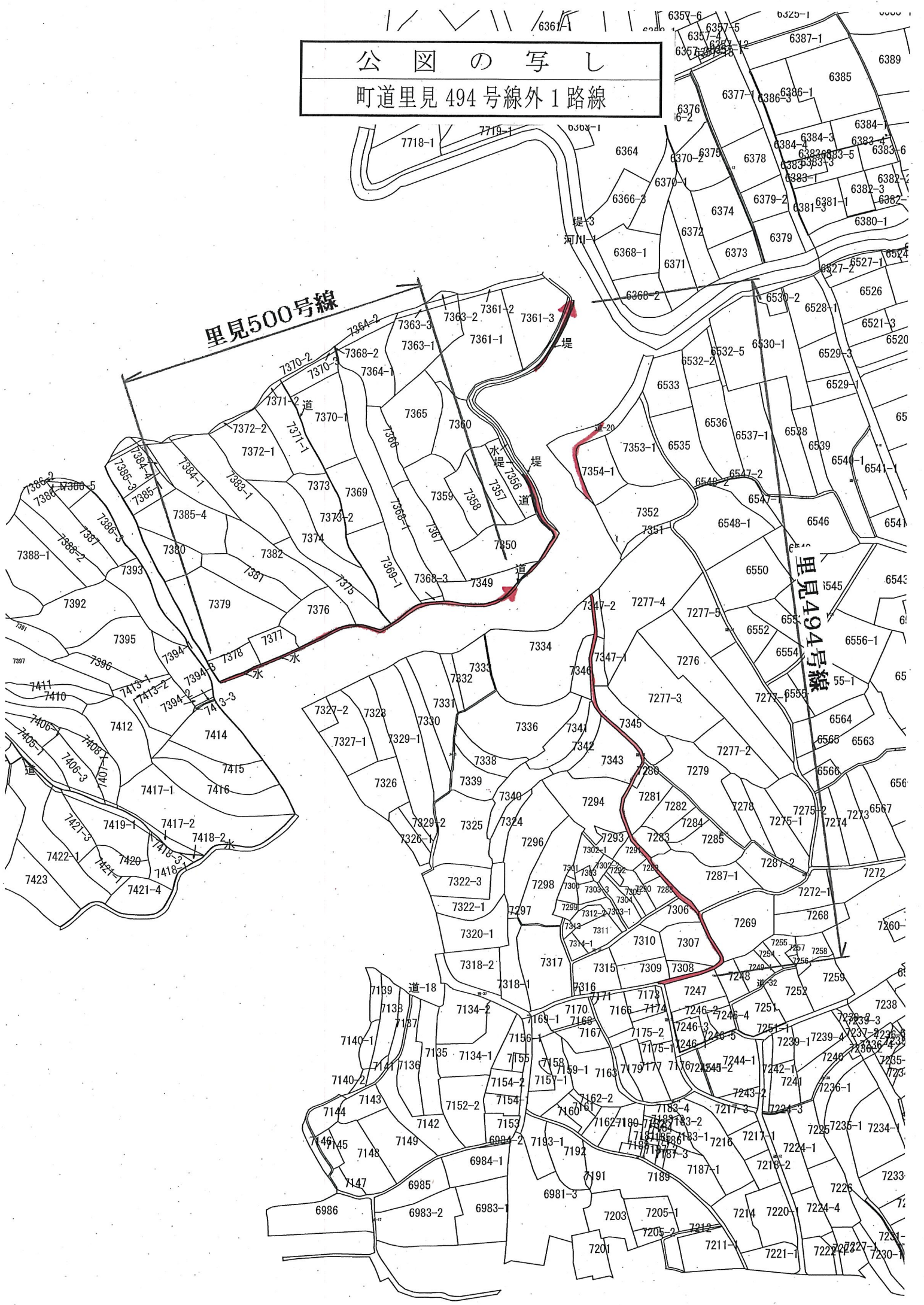
路線名	起点	終点	延長 (m)	幅員 (m)
里見494号線	里見7247番地先	里見6534番地先	248.2	1.0~1.3
里見500号線	里見7378番地先	里見7349番地先	293.0	1.0~1.5

「この測量成果は、国土地理院長の承認及び助言を得て、測量所管の測量成果を使用して得たものである(承認番号)平成24中公第56号」

1:3000

里庄町

公 図 の 写 し
町道里見494号線外1路線



里見500号線

里見494号線

堤

河川

堤

水

水

水

水

水

水

水

水

7718-1

7719-1

7718-1

7719-1

7718-1

7719-1

7718-1

7719-1

7718-1

7719-1

7718-1

7719-1

7718-1

7719-1

7718-1

7719-1

7718-1

7719-1

7718-1

7719-1

7718-1

7719-1

7718-1

6364

6366-3

6368-1

6368-2

6368-3

6368-4

6368-5

6368-6

6368-7

6368-8

6368-9

6368-10

6368-11

6368-12

6368-13

6368-14

6368-15

6368-16

6368-17

6368-18

6368-19

6368-20

6368-21

6370-1

6370-2

6370-3

6370-4

6370-5

6370-6

6370-7

6370-8

6370-9

6370-10

6370-11

6370-12

6370-13

6370-14

6370-15

6370-16

6370-17

6370-18

6370-19

6370-20

6370-21

6370-22

6370-23

6371

6372

6373

6374

6375

6376

6377

6378

6379

6380

6381

6382

6383

6384

6385

6386

6387

6388

6389

6390

6391

6392

6393

6386-1

6386-2

6386-3

6386-4

6386-5

6386-6

6386-7

6386-8

6386-9

6386-10

6386-11

6386-12

6386-13

6386-14

6386-15

6386-16

6386-17

6386-18

6386-19

6386-20

6386-21

6386-22

6386-23

6387-1

6387-2

6387-3

6387-4

6387-5

6387-6

6387-7

6387-8

6387-9

6387-10

6387-11

6387-12

6387-13

6387-14

6387-15

6387-16

6387-17

6387-18

6387-19

6387-20

6387-21

6387-22

6387-23

6388-1

6388-2

6388-3

6388-4

6388-5

6388-6

6388-7

6388-8

6388-9

6388-10

6388-11

6388-12

6388-13

6388-14

6388-15

6388-16

6388-17

6388-18

6388-19

6388-20

6388-21

6388-22

6388-23

6389-1

6389-2

6389-3

6389-4

6389-5

6389-6

6389-7

6389-8

6389-9

6389-10

6389-11

6389-12

6389-13

6389-14

6389-15

6389-16

6389-17

6389-18

6389-19

6389-20

6389-21

6389-22

6389-23

6390-1

6390-2

6390-3

6390-4

6390-5

6390-6

6390-7

6390-8

6390-9

6390-10

6390-11

6390-12

6390-13

6390-14

6390-15

6390-16

6390-17

6390-18

6390-19

6390-20

6390-21

6390-22

6390-23

6391-1

6391-2

6391-3

6391-4

6391-5

6391-6

6391-7

6391-8

6391-9

6391-10

6391-11

6391-12

6391-13

6391-14

6391-15

6391-16

6391-17

6391-18

6391-19

6391-20

6391-21

6391-22

6391-23

6392-1

6392-2

6392-3

6392-4

6392-5

6392-6

6392-7

6392-8

6392-9

6392-10

6392-11

6392-12

6392-13

6392-14

6392-15

6392-16

6392-17

6392-18

6392-19

6392-20

6392-21

6392-22

6392-23

6393-1

6393-2

6393-3

6393-4

6393-5

6393-6

6393-7

6393-8

6393-9

6393-10

6393-11

6393-12

6393-13

6393-14

6393-15

6393-16

6393-17

6393-18

6393-19

6393-20

6393-21

6393-22

6393-23

6394-1

6394-2

6394-3

6394-4

6394-5

6394-6

6394-7

6394-8

6394-9

6394-10

6394-11

6394-12

6394-13

6394-14

6394-15

6394-16

6394-17

6394-18

6394-19

6394-20

639