

議案第 29 号

里庄町道路線の認定について

里庄町道路線を下記のとおり認定することについて、議会の議決を求める。

平成 30 年 3 月 5 日提出

里庄町長 加藤 泰久

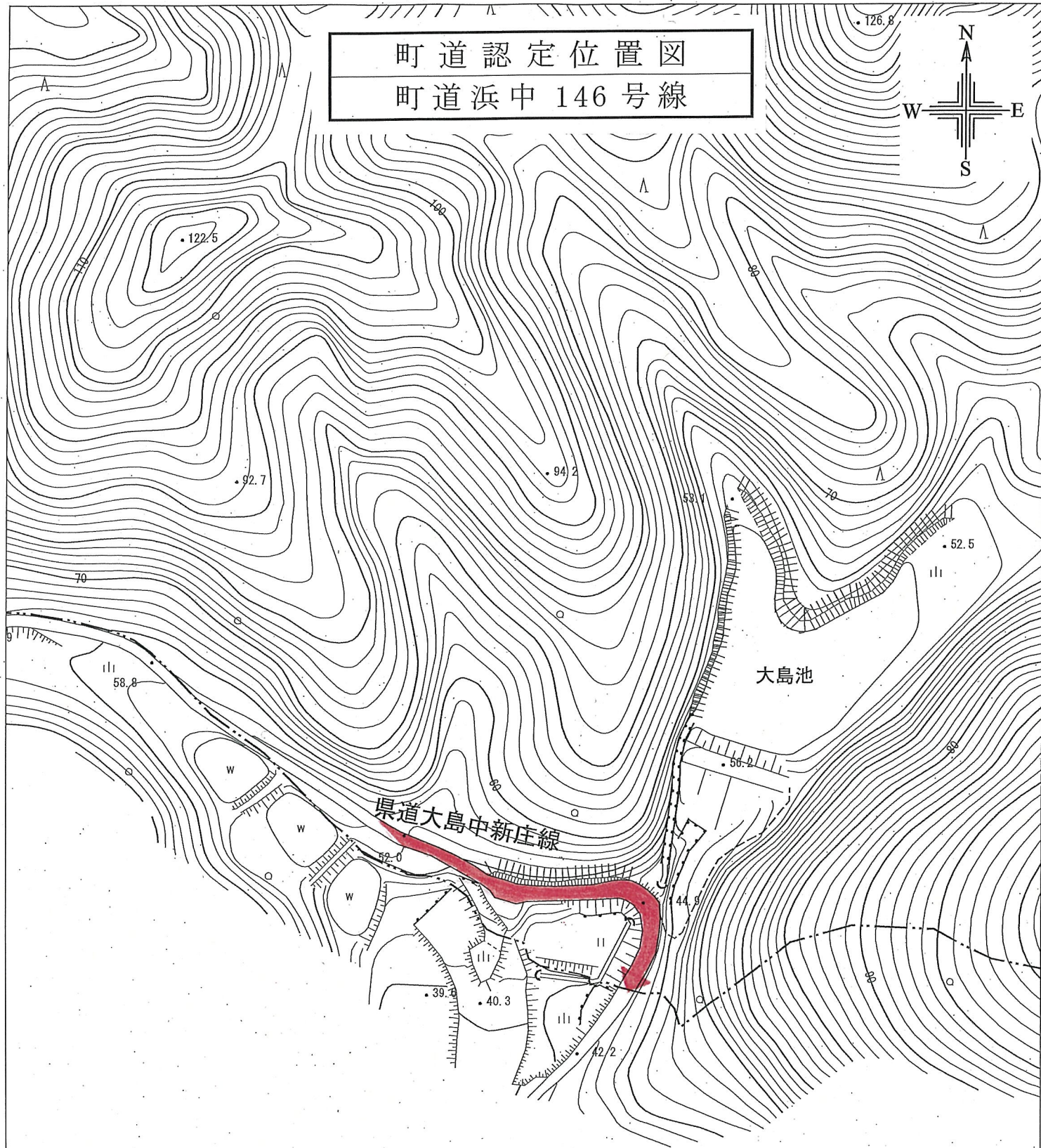
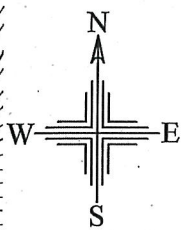
記

路線名	起 点	終 点	延 長	幅 員	摘 要
浜中 146 号線	浜中 1322 番 32 地先	新庄 4302 番地先	m 138.0	m 3.3~15.4	

(提案理由)

道路法（昭和 27 年法律第 180 号）第 8 条第 2 項の規定により、議会の議決を求める。

町道認定位置図  
町道浜中 146 号線



路線名	起 点	終 点	延 長 (m)	幅 員 (m)
浜中 146 号線	浜中 1322 番 32 地先	新庄 4302 番地先	138.0	3.3~15.4

「この測量成果は、国土地理院長の承認及び助言を得て  
同院所管の測量成果を使用して得たものである (承認番号) 平成24中公第56号」

1:2000

里 庄 町

公 図 の 写 し

町道浜中 146 号線

