



わたしがみたい景色がある

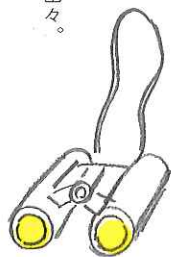
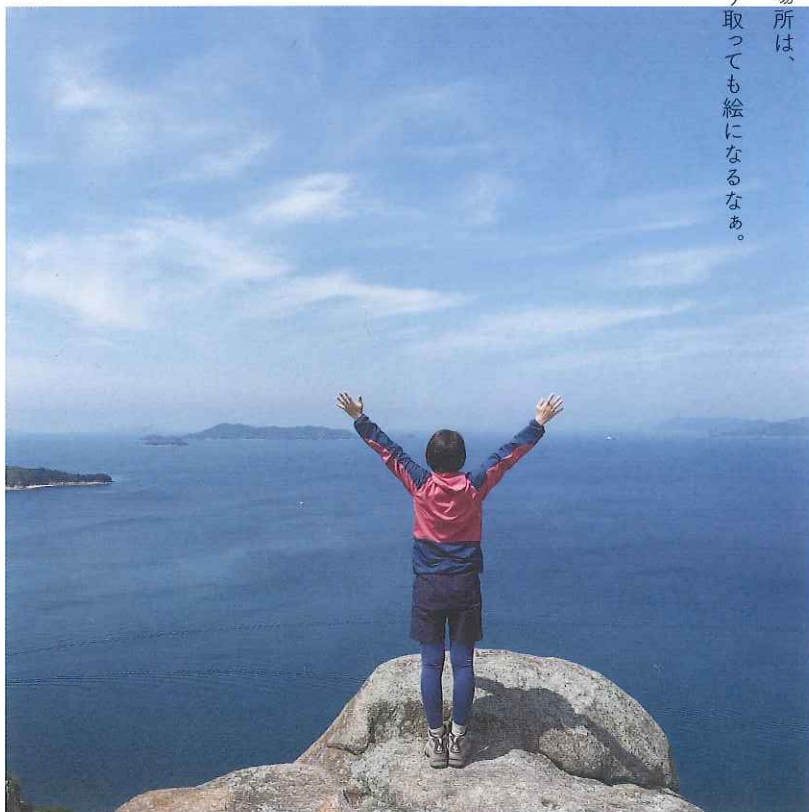
#いかさぐらむ



岡山県南西部の井笠エリアには、あなたの見たい景色がたくさんあります。
おいしいごはん、かわいい雑貨たちもある井笠エリアへ、
あなたの心にビビッとくる、すてきなモノ&コトを探しに行きましょう。

井笠色景

笠岡諸島を抱く瀬戸内海に、夜はきれいな星空が広がる美星や浅口の山々。矢掛の町並みも趣があつてすてき。井笠って場所は、どこを切り取っても絵になるなあ。



大きな岩の上に登って、瀬戸内海を一望。

「石の島」として日本遺産にも登録された笠岡諸島のひとつ・白石島。白石島海水浴場の美しいビーチもすてきだけど、瀬戸内海が見わたせる岩場の展望台からの景色も一度は見ておきたい。展望台までは、緑豊かな山道になっていて、ちょっとしたハイキングも楽しめちゃう。

しらいししま たかやまてんぼうだい

白石島 高山展望台

笠岡市白石島
笠岡市観光連盟
☎0865-69-2147
<https://www.kasaoka-kankou.jp/spot/636>



井笠広域観光協会
<http://www.ikasatabi.jp/>

公式 Instagram
@ikasanpo

公式 facebook
<https://www.facebook.com/tabitabikasa/>

井笠エリアは、岡山県の南西部にある笠岡市・井原市・浅口市・里庄町・矢掛町の5つの市町からなるエリアです。岡山市や倉敷市、広島県福山市など、近隣エリアからも国道を通じてアクセスしやすいのが特徴。江戸時代に旧山陽道の宿場町として栄えた矢掛町には趣ある町並みが残り、町歩きにぴったり。井原市や浅口市には国内有数の天文施設が集積し、「天文のまち」として注目されています。また、笠岡市には、2019年5月に採石の歴史が日本遺産に認定された美しい笠岡諸島が。さらに、里庄町にはスウィーツ工場やベーカリーカフェといった、女子が気になるスポットが集まっています。すてきな景色やおいしいモノを探しがてら、魅力たっぷりの井笠エリアをぜひ訪れてみてください。

井笠エリアってどこだ？

美しい星の町の夜空を愛でに。

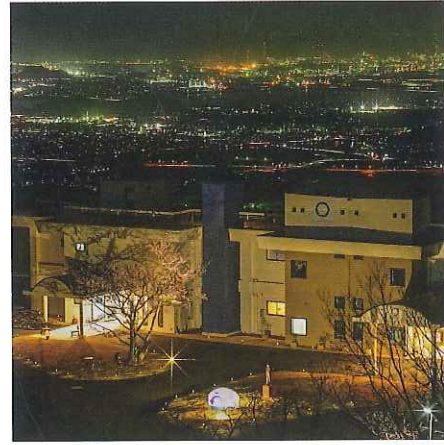
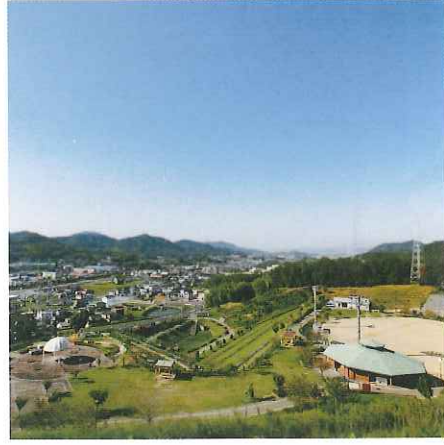


©岡山県観光連盟



江戸時代にタイムスリップ!?

展望台から瀬戸内海が見えるかも!?



夜空も、夜景も、ひとりじめ!



びせいもんもんだい
美星天文台

美しい星空を守るため、「光害防止条例」を制定した井原市美星町。そんな星の町の象徴である『美星天文台』周辺は、夜になれば美しい星空が広がって、うっとり。館内では、夜間に中四国地方最大級の口径101cm反射望遠鏡で、恒星や星雲などの観測もできちゃう。

井原市美星町大倉1723-70
☎0866-87-4222
🕒13:45~16:00/
18:00~22:00(入館は~21:30)
※火・水曜は、9:30~16:00のみ
📍未履、祝日の翌日
👦小学生以上300円 📄26台
<https://www.bao.city.ibara.okayama.jp/>

おかうどうこうえん
つばきの丘運動公園

緑豊かな山に囲まれた運動公園。実はここ、晴れば展望台の上から瀬戸内海が見えちゃうナイスビューなスポットでもある。5月にはたっくさんのこのぼりが泳ぎ、12月にはイルミネーションで彩られる。季節に合わせて、公園内がフォトジェニックに!

淡口郡庄町早見2392
☎0865-64-7266
(つばきの丘運動公園管理事務所)
📄50台
<https://town.satoshio.okayama.jp/site/tsubaki/>

やかげ しゅくぼ だいまいぎょうれつ
矢掛の宿場まつり 大名行列

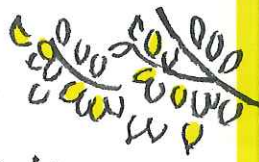
江戸時代、参勤交代で往来する諸大名の宿場町として栄えた矢掛町。11月の第2日曜は、当時の大名行列が再現され、殿様や姫君らにきらびやかにふんした約80名が、本陣通りを練り歩く。豪華な行列を楽しんだあとは、趣が残る宿場町の町並みも一緒に巡って。

毎年11月第2日曜
※2019年は11月10日(日)9:00~
📍矢掛商店街(小田郡矢掛町矢掛)
📍「矢掛の宿場まつり」大名行列実行委員会
☎0866-82-0559
<http://town.yakage.okayama.jp/machi/annai/daimyogyoretsu.html>

ホテル リビュー セとち
Hotel the view 瀬戸内

標高405mの遙照山に佇むホテル。刻々と変化する瀬戸内海の景色が全室から眺められる上、夜になれば夜景と星空をいっぺんに楽しめちゃう、欲張りな絶景スポット。館内には、瀬戸内の食材を豊富に盛りこんだイタリアンをふるまう、レストラン「ベッラ・イゾーレ」も。

淡口市金光町上竹2536-5
☎0865-42-2002
📄[1室2名][1泊朝食付き
(1名)1万3970円~
📄16台
<https://the-view.jp/>



1

地元愛あふれるスイーツ。

井カフェ巡り

かわいいハート形の餅に、ガトーショコラを入れた「愛して餅」(数量限定) 580円も人気だ



矢掛町の本陣通りの風情と現代の感性を融合したおしゃれな超人気カフェ。地元の伝統のエッセンスを取り入れたランチやスイーツが充実している。中でも「矢掛の宿場まつり 大名行列」(P2)にちなんだ「だんご行列(元祖)」1400円は9種類の味わいが楽しめて、ヴィジュアルもキュート!

井笠エリアには、
すてきなカフェがいっぱい。
1軒だけなんてもったいない!
北の国道486号線と、
南の国道2号線に沿って、
たくさんおじゃましてみよう。
あなたはどっちを巡ってみる?

北
ルート



486

5

英国庭園のような美しい庭が。



13年もの歳月をかけて丁寧に作られた庭園には季節によって表情を変える美しい植物が青々と茂り、非日常的な雰囲気を感じ出す。メニューは、5種類のランチやスイーツなどを用意。異国情緒たっぷりの空間で食べるおいしい料理と景色に、心もお腹も満たされるはず。

四季折々の恵みを閉じこめたケーキとドリンクの「アフタヌーンティーセット」 1518円



4

池のほとりに佇むカフェ。



龍王池のほとりに佇むナチュラルな雰囲気のカフェ。地元民憩いの場としても好評で、地元食材をふんだんに取り入れた彩り豊かなランチや、種類豊富なケーキを目当てに訪れる人も多いとが。大きな窓から眺める風景を楽しみつつ、のんびり穏やかな時間を過ごしてみよう。

南
ルート

2

「日替わりランチ」 1300円。メイン料理2種に、副菜、スープ、ごはんorパゲット付き



3

にじのはし cafe&market / ハジマリニ

井原市井原町299-1 ☎0866-63-0925
☎11:00~18:00 ※ランチはOS15:30、来店前に予約を
※日・月曜、第4火曜 ☎20高 ☎5台
<http://hajimarinii.com/>

2

ISHIBIKI CACAO issai

小田郡矢掛町矢掛3074-1 ☎0866-63-4245
☎12:00~OS17:00 ※4~9月は~OS18:00
☎火~木曜 ☎4席 ☎なし ※矢掛町観光駐車場を利用
<http://www.ishiyamayu.jp/>

1

ティーツラボ
t2Lab.

小田郡矢掛町矢掛2548
☎0866-82-2818
☎11:00~OS16:00 ☎不定 ☎26席
☎なし ※矢掛町観光駐車場を利用

DATA

3

驚きいっぱいのヴィーガン料理。

豆腐で作られた、しっとり優しい味わいの『ハジマリニ』の「マフィン」260円～にはファンも多い



有機栽培の素材を積極的に取り入れたヴィーガン料理を提供。南インド流の定食「カレーミールス デラックス」1375円や「一汁四菜」のランチ、自家焙煎コーヒーにいたるまで、どれも力強い味わいがあふれている。同じ空間に植物性素材で作る焼菓子店『ハジマリニ』も。



2

心もとろける石臼カカオの世界。



厳選された産地カカオと未精製糖だけで作った「ビュアチョコレート」各583円～をおみやげに



カカオの持ち味をダイレクトに引き出す新製法「bean to bar」を追求し、石臼開発とカカオ豆スイーツ製造を行うアンテナカフェ。花崗岩アートが彩る店内では、カカオを焙煎&抽出した「リッチカカオティー」440円が味わえるほか、カカオニブやチョコレートといったオリジナル商品も。

6

人気ベーカリーのカラフルランチ。



大人気クロワッサンをシロップに漬けた新感覚の「シミクロワッサン(5個入り)」1216円



実力派パン職人による人気ベーカリー。平日11:00～14:00限定で「ランチ」1320円が味わえる。日替わりパン3種類に自家製の濃厚バーニャカワダチーズフォンデュ、和牛100%のハンバーグ、ドリンクがセットに。こちらは予約がおすすめです。テイクアウトで、「ギョーザパン」やクロワッサンも買って帰りたい!



7

心地よい凜としたコーヒータイム。



「FRENCH TOAST」693円もあり。トーストなどの軽食は、ドリンクとセットで200円引きに



「焙煎が楽しくて」、ついにコーヒー店を開いたという店主。コーヒー豆は約12の銘柄を扱い、中～深煎りが中心。ほぼ毎朝、焙煎し、ドリップには高い集中力を発揮。「珈琲屋さんのロールケーキ」451円をはじめとする自家製ケーキ類もあり、充実した居心地のよさの中に、凜としたメリハリがある。



7

GOOD BEANS & HOME ROASTED QUALITY 豆と麦

まめむぎ

空門市四番町8-7
☎0865-70-2034 ☎9:00～18:00(OS17:00)
🕒木曜、第1・3・5水曜 🕒12席 🕒20台
<https://mametomugi.business.site/>

6

SOL BAKERY

ソルベーカリー

浅口郡里庄町新庄1456-4
☎0865-75-0246
🕒8:00～18:00 ※売切れ次第終了
🕒木曜 🕒14席 🕒8台

5

Country Garden Cafe Adagio

カフェ アダージョ

浅口郡里庄町里見8285-1 ☎050-2006-7190
🕒11:00～16:00 ※ランチはOS15:00。
予約があれば夜営業あり 🕒火曜 🕒26席
🕒10台 <http://cafe-adagio.jp/>

4

CAFÉ FRAIS

カフェ フレ

浅口市轄方町六条院中1052-1
☎0865-47-0173
🕒11:00～17:00 🕒木曜
🕒38席 🕒10台



デニムの町で、本格ジーンズやバッグを。



いげす
井原デニムストア

井原市七日市町944-5
井原鉄道井原駅構内
☎070-5057-6070
⑩10:00~18:00 ⑪水曜
⑫なし ※井原駅駐車場を利用
<http://www.ibara-denim.com/>

デニムの町・井原の「井原デニム」の生地を使ったジーンズをはじめ、バッグや着物、小物など、さまざまなメーカーが製作したアイテムが並ぶアンテナショップ。大量生産できないものがほとんどで、ここでしか手に入らないものも多い。ジーンズが1万円前後～。



時間を経た、美しい場所とモノ。



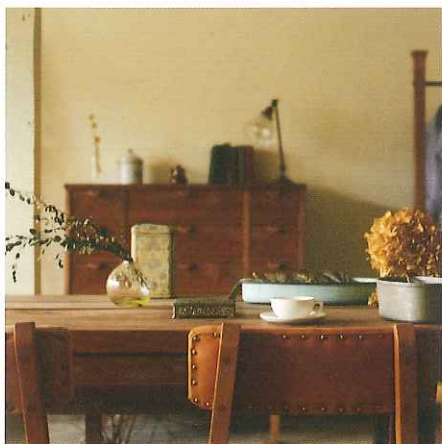
うみねこ
雑貨とアンティーク 海猫

井原市美星町宇戸谷1211-1
☎0866-87-4333
⑩10:00~16:00
⑪火~木曜
⑫20台
<https://www.zakka-umineko.com/>

元校舎の広い店内に所狭しと並ぶのは、波打つガラス面のクッキーや額縁、秤や食器、瓶、動物の頭蓋骨のオブジェ…。「時代を経たもの」という共通点以外は、時代も回もさまざま。ただ店主の感性に響いた雑貨と家具が、丁寧なりペアを施されて行んでいる。

井原でできる手仕事

時代を超えた作り手さんの気持ち、職人さんの温かい手仕事を感じられるモノ。



シャビリーシックな家具のアトリエショップ。



ムールポスト
MEUBLE POSTE

小田郡矢掛町小森90-1
☎0866-84-0833
⑩13:00~18:00
⑪火~金曜
⑫2台
<https://meuble-poste.com/>

無垢の木の美しい木目や素朴さを生かした木製家具を制作するアトリエショップ。おしゃれ心を刺激するシャビリーシックな店内で、オリジナル家具を展示・販売するほか、海外のみの市や国内の作り手からセレクトした古物や手仕事のものも多彩にラインナップ。



レアなファイヤーキングがずらり。



AMERICAN USED FURNITURE
wishbase

笠岡市山口1128-5
☎0865-69-5678
⑩13:00~日暮れ ※日曜、祝日は11:00~
⑪月~金曜 ⑫10台
<http://wishbase.jp/>

ミッドセンチュリーの家具とカラフルな雑貨があふれ、いるだけで楽しくなるショップ。アメリカのアンカー・ホッキング社が1940~70年代にかけて製造したファイヤーキングは珍しいカラーもそろい、マグは3800円～。プリキの缶やラグも並び、毎日彩るアイテムが見つかる。

2 「Little 矢掛店」の
「ワンランク上のチーズタルト」

プレーン235円
いちご280円
ブルーベリー300円



1 「Ciel」の
「ひんやり生もなか」

抹茶270円
バニラ・小豆各300円



4 「金悦堂 駅南店」の
「みかげ饅頭」

1個80円～



3 「菓子工房よいち」の
「かりんとう」

175円(50g)～



#おいしい
おみやげ

エリアの魅力が詰まった
甘いモノばかり集めました。

6 「SVAFAR」の
「笠岡出身しっとり香る
いちご婦人(マダム)」

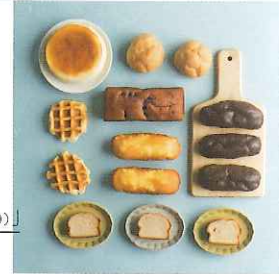
1620円



5 「Café SunLavieen」の
「ふぞろいワッフル」

1袋108円

「はちみつエクレア(5個入り)」
270円 など

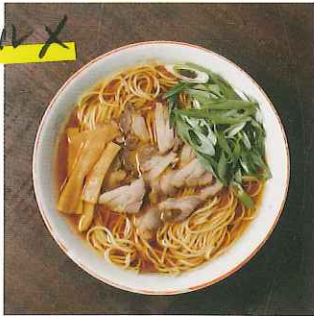


#愛されグルメ

地元っ子から
愛されるお店で、
満腹満足。

8 「いではら」の
「中華そば(並)」

600円



7 「つちや食堂」の
「カツ丼」

700円

金悦堂 駅南店

丸いフォルムに紋の烙印がキュート。明治30年頃の創業から変わらない、カステラ風生地と北海道産小豆のこしあんがたっぷり入ったおまんじゅう。何個でも食べられちゃう素朴で優しい味わい。

浅口市金光町大谷177-5 ☎0865-42-2222
☎7:00～19:00 ㊟なし ㊟5台
<https://www.kinetsudo.jp/>

菓子工房 よいち

赤土で育つ「明治ごんぼう」やユズ、酒がすなどの井原市芳井町産食材がかりんとうに。それぞれの食材の魅力を知る若夫婦の手型で、いずれも香りと風味が生きている。奥様の選りももごさんの、袋のイラストもかわいい!

井原市芳井町栗湖26 ☎0866-72-1158
☎9:00～18:00 ※事前に要予約 ㊟日曜、祝日
㊟5台

岡山チーズタルト専門店
Little 矢掛店

矢掛町発のチーズタルト専門店。月1万5000個以上を売上げるチーズタルトは、サクサクのクッキー生地の特製チーズクリームが入っている。ミルクィな香りとコクが際立つリッチな味わい。

小田郡矢掛町矢掛2990-1 ☎0866-82-0525
☎10:00～18:00 ㊟なし ㊟10台
<http://littlecheesetart.com/>

Pâtisserie Ciel

なめらかなムースが入った冷たいもなか。「バニラ」と「小豆」には、『かも川手延素麺』の手延素麺の切れ端「バチ」が挟りこまれていて、楽しい食感。季節限定を含む5種類以上の味がある。

浅口市鴨方町小坂東1980-1 ☎0865-44-0304
☎9:00～20:00 ㊟月曜(祝日の場合は翌日)
㊟7台

中華そば いではら

笠岡ラーメンの名店。透き通った黄金色のスープが食欲を刺激する一杯。丁寧に処理した鶏ガラだしに、うま味が溶けこんだしょうゆダレを加えた自慢のスープは、もちろん食感の細麺とも好相性。

笠岡市笠岡2827 ☎0865-63-7667
☎11:30～15:00/17:00～21:00
㊟月曜(祝日の場合は翌日) ㊟13席 ㊟5台

つちや食堂

昭和25年の創業以来、地元民から長く愛されており、鶏ガラスープベースのとろっとしたあんかけが特徴だ。低温で揚げたカツはやわらかく、衣はサクサク食感。卵を崩しながら食べて。

浅口市金光町大谷302-9 ☎0865-42-2202
☎11:00～14:30/17:00～19:00 ㊟不定 ㊟58席
㊟なし

SVAFAR

笠岡産の完熟イチゴの赤色が、目にも鮮やかなパウンドケーキ。北海道産の小麦粉とバターのとろっとした生地から濃厚イチゴの香りと、粒状のイチゴチョコがアクセントになっている。

笠岡市四番町4-38 ☎0865-63-2370
☎9:00～19:00 ㊟月曜(祝日の場合は翌日)
㊟6台 <https://www.svafar.com/>

Café SunLavieen

人気の工場直営店で買えるのは、おいしさはそのまもの、B級品や賞味期限が近い100種類以上の洋菓子たち。アウトレット商品はどれも半額以下、日替わりでラインアップが変わる。大人買いしちゃう!

浅口市都里庄町新庄3920 ☎0865-64-4745
☎9:00～18:30 ※カフェはOS18:00
㊟なし ※ベーカリーは火・水曜(祝日の場合は翌日)
㊟16席 ㊟25台 <http://www.sunlavieen.co.jp/>

『#いかさぐらむ』の
掲載スポットを訪れた方に、抽選で
QUOカード5000円分を5名様へプレゼント!

【応募必要事項】

- ①氏名 ②性別 ③年齢 ④郵便番号・住所 ⑤連絡先電話番号
⑥『#いかさぐらむ』内のスポットで訪れた場所(複数回答可)

【応募方法】

はがきの場合(表 面) 714-8601 笠岡市中央町1-1
笠岡市商工観光課 いかさぐらむ担当宛
(裏 面) 応募必要事項を記入。

メールの場合(送付先) info@kasaoka-kankou.jp
(件 名) 『#いかさぐらむ応募』と記入ください。
(文 面) 応募必要事項を記入。



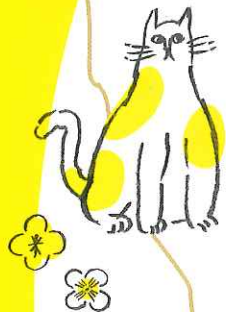
【締切】

応募締切 2019年12/27(金)必着
※当選結果は、2020年1月下旬頃に発送をもってかえさせていただきます。

【問合せ】

井笠広域観光協会(事務局 笠岡市商工観光課内)
☎0865-69-2147

掲載スポットへ行って応募して、プレゼントをもらおう!



○本誌に掲載している内容・データは、2019年10月1日現在のものです。その後の変更については、ご了承ください。
◎◎は定休日ですが、お盆、年末年始などの休みは含まれておりません。おでかけの際は、必ず事前にお店・施設にご確認ください。
◎は営業時間で、24時間表記です。「OS」はオーダーストップの時間を記しています。
◎はその店・施設専用、または共同の駐車場がある場合のみ表示しています。
○地図上のランドマーク位置はあくまで目安として参照ください。
○本誌記事・写真レイアウトの無断転載を禁じます。
○各店舗で個人撮影をする場合は、必ず店舗側の許可を取って、周囲の迷惑にならないよう撮影ください。

制作・発行
株式会社ビザビ 倉敷支社
〒710-0824 倉敷市白楽町412-1 ☎086-422-2635

監修
井笠広域観光協会(事務局 笠岡市商工観光課内)
☎0865-69-2147

構成市町: 笠岡市、井原市、浅口市、里庄町、矢掛町
発行年月 2019年10月



「#いかさぐらむ」で
Instagramに投稿してね!



IKASA
井笠
エリアマップ