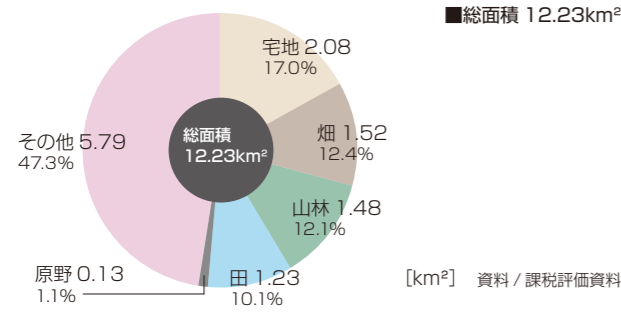


土地・概要

■土地利用状況

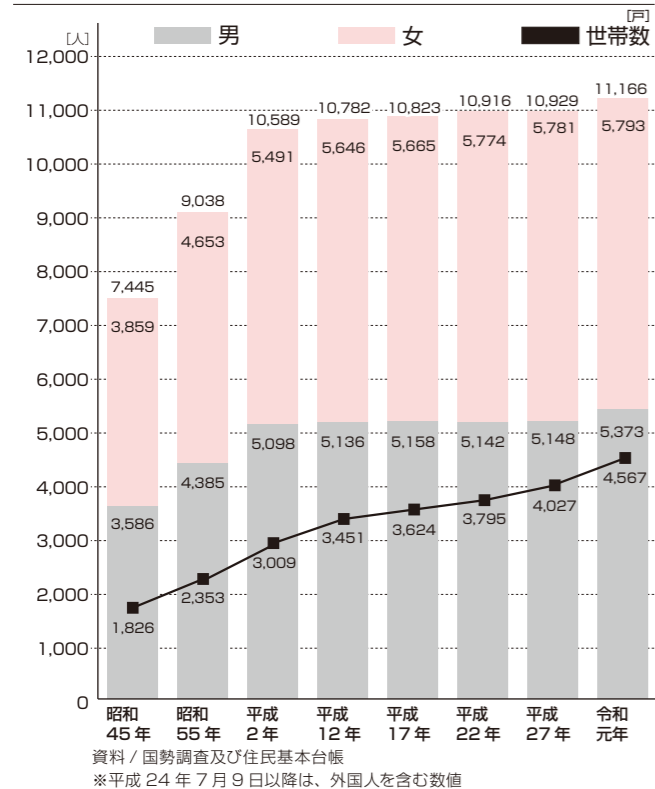


■概要

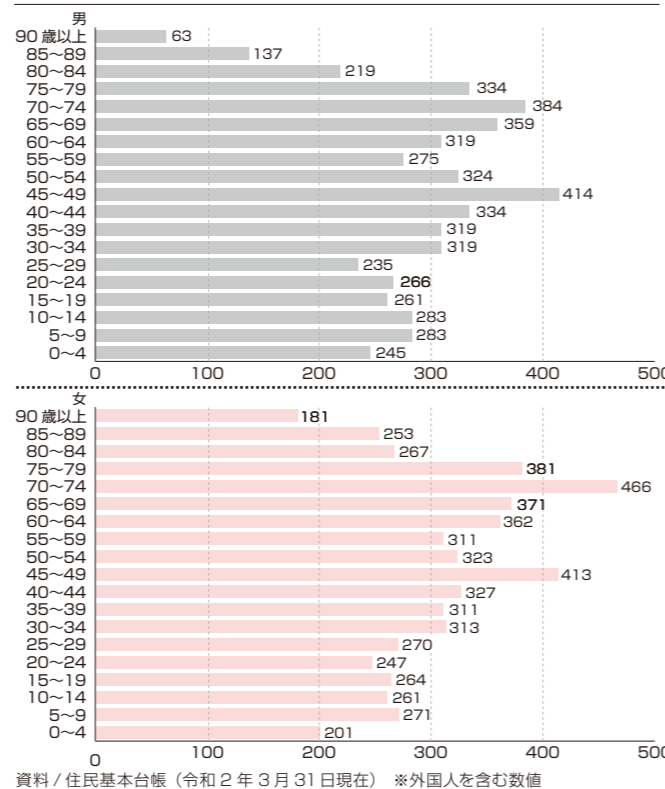
里庄町は岡山県の南西部に位置し、北には虚空蔵山、南には毛野無羅山があり、南北の山に挟まれた中央部には、平地が東西に広がっています。町の中央部には JR 山陽本線や国道2号が通り、町の北側を通る山陽自動車道のインターチェンジにも近いなど交通網が整っています。また、穏やかな気候と自然災害の少ない地域であることから、町内には製造業を中心とした企業が立地する一方、倉敷・福山の工業地帯のベッドタウンとなり、現在も人口は1万人台で推移しています。

人口

■人口・世帯数の推移



■年齢別人口



■人口動態

年度・年	自然動態			社会動態			増減	集計期間
	出生	死亡	増減	転入	転出	増減		
平成22年度	97	131	△34	380	304	76	42	H22.4.1 ~ H23. 3.31
平成23年度	74	107	△33	286	317	△31	△64	H23.4.1 ~ H24. 3.31
平成24年度	106	139	△33	407	354	53	20	H24.4.1 ~ H25. 3.31
平成25年	99	130	△31	350	345	5	△26	H25.1.1 ~ H25.12.31
平成26年	82	114	△32	400	349	51	19	H26.1.1 ~ H26.12.31
平成27年	68	105	△37	412	344	68	31	H27.1.1 ~ H27.12.31
平成28年	94	124	△30	446	344	102	72	H28.1.1 ~ H28.12.31
平成29年	87	112	△25	355	353	2	△23	H29.1.1 ~ H29.12.31
平成30年	77	94	△17	363	323	40	23	H30.1.1 ~ H30.12.31
令和元年	69	99	△30	394	401	△7	△37	H31.1.1 ~ R元. 12.31

資料 / 住民基本台帳年報 (平成24年度調査までは年度での集計、平成25年度調査からは暦年での集計) ※平成24年7月9日以降は、外国人を含む数値

議会・行政

■町執行部

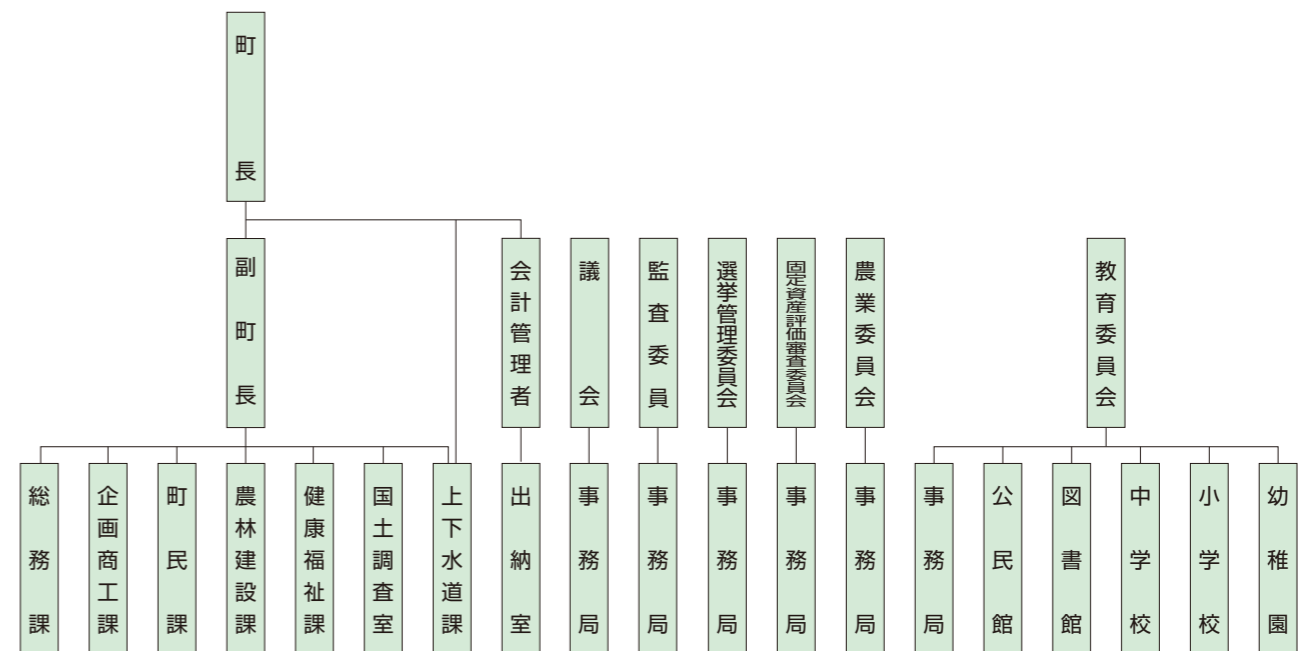
役職	氏名
町長	加藤 泰久
副町長	内田 二三雄
教育長	杉本 秀樹

■町議会議員

令和元年5月8日現在

役職	氏名	常任委員会	
議長	眞野 博文	総務文教委員会	予算決算委員会
副議長	小野 光三	建設福祉委員会	予算決算委員会
議員	平野 敏弘	総務文教委員会	委員長 予算決算委員会
議員	高田 卓司	委員長 総務文教委員会	予算決算委員会
議員	岡村 咲津紀	総務文教委員会	予算決算委員会
議員	仁科 英麿	委員長 建設福祉委員会	予算決算委員会
議員	小野 光章	建設福祉委員会	予算決算委員会
議員	仁科 千鶴子	建設福祉委員会	副委員長 予算決算委員会
議員	佐藤 耕三	副委員長 総務文教委員会	予算決算委員会
議員	藤井 典幸	副委員長 建設福祉委員会	予算決算委員会

■行政機構



民生・衛生

■国民健康保険

年度	被保険者世帯数 [戸]	被保険者数 [人]	費用額 [円]	1人当たり費用額 [円]	1人当たり保険税 (医療分・現年) [円]
平成27年度	1,524	2,542	955,131,229	375,740	58,701
平成28年度	1,491	2,451	923,395,928	376,743	57,942
平成29年度	1,433	2,313	937,151,676	405,167	58,394
平成30年度	1,401	2,216	895,393,265	404,058	61,455
令和元年度	1,364	2,133	869,341,071	407,567	62,364

■年次別主要死因

年次	悪性新生物	脳血管疾患	心疾患	肺炎・気管炎	不慮の事故
平成26年	29	12	16	10	4
平成27年	30	11	16	12	7
平成28年	38	16	27	10	5
平成29年	35	8	19	6	3

■各種検(健)診の状況

年度	特定健診	健康診断	腹部超音波	肺がん	胃がん(リンパ管)	胃がん(ABC)	大腸がん	子宮がん	乳がん	骨粗しょう症	前立腺がん
平成27年度	894	349	1,293	1,861	603	287	1,336	821	892	927	415
平成28年度	931	365	1,241	1,839	520	169	1,155	773	816	888	400
平成29年度	825	409	1,247	1,782	478	109	1,159	758	838	923	402
平成30年度	818	426	1,269	1,761	264	314	1,177	745	852	873	420
令和元年度	735	440	1,218	1,662	223	252	1,112	771	882	792	392