

玉島スクールサポーターだより【No.173】 令和3年11月
発行：玉島警察署生活安全課 TEL 086-522-0110（内線268）

子ども被害の犯罪及び不審者情報の認知状況（1月～10月）



【岡山県下の状況】

1 事案別認知状況

（以下の数字については、全て件数を示す）

犯 罪	不 審 者 情 報					総 計
	わいせつ	つきまとい	声かけ	その他	小 計	
暴行・傷害・性犯罪・迷惑列車等	58	77	68	166	171	482

- 子ども被害の犯罪及び不審者情報の認知状況は、540件です。（前年比-23件）
- 内訳は、暴行・傷害など犯罪として認知したものが48件、声かけなどの不審者情報として認知したものが482件（前年比-30件）となっています。
- 不審者による声かけ事案。内容は「体の調子が悪いから荷物を持って」、「車で家まで送ってあげる」「車に可愛い犬が乗っているから見てみない」等々。

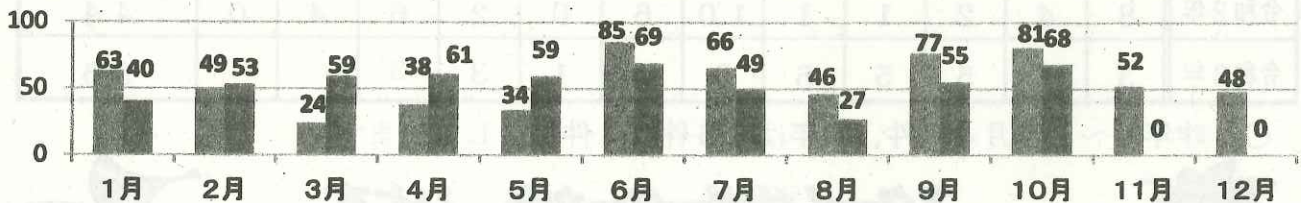
2 学職別認知状況

学職別	未就学	小学生	中学生	高校生	有職者	無職者	不明	合計
件数	7	239	109	171	4	2	8	540

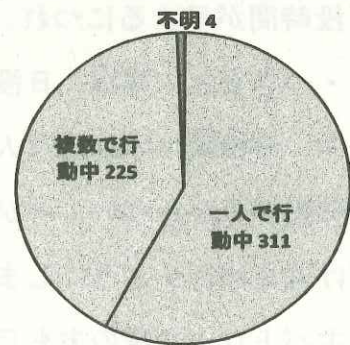
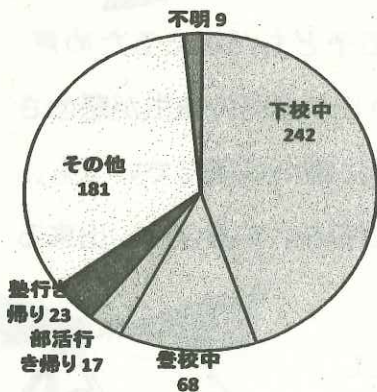
- 小学生が最も多く、全体の44.3%中学生が全体の20.2%を占めています。

3 月別認知状況

（数字の左は令和2年、右は令和3年）



4 行動別認知状況



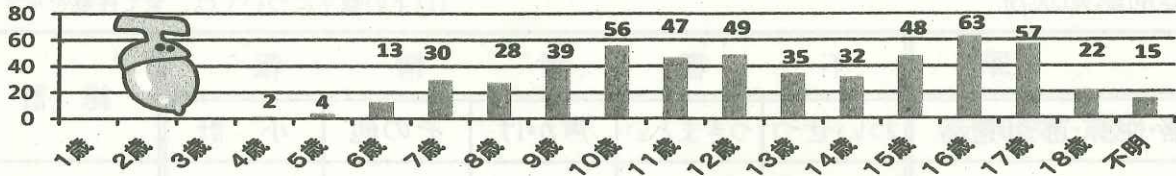
一人で行動している時に知らない人から声を掛けられることが多い。相手は車であったり徒歩であったりとさまざまです。なるべく一人にならないようにしましょう。

5 場所別認知状況

場所別	路上	公園	駐車場	店内	駅	空き地	学校敷地	その他	合計
件数	352	39	13	41	34	2	6	53	540

○ その他とはビルの連絡通路・階段。停留所、マンション・一般家屋の敷地内等です。

6 年齢別認知状況



○ 年齢別では10歳、11歳、12歳の被害が多くなっています。

7 犯人（不審者）の交通手段

交通手段	徒歩	自動車	自転車	オートバイ	不明	合計
件数	247	103	124	7	59	540

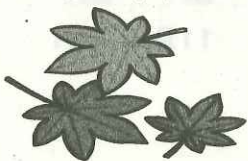
○ 歩きの不審者が最も多いですが、近くに車を駐めている可能性があります。十分注意を！止まっている車には絶対に近づかないようにしましょう。

【玉島警察署管内の状況】

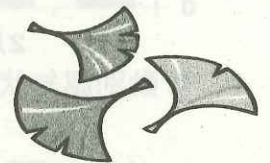
月別認知状況

月別	1月	2月	3月	4月	5月	6月	7月	8月	9月	10月	11月	12月	合計
令和2年	8	4	2	1	1	10	6	0	2	6	4	0	44
令和3年	3	4	5	5	5	3	4	1	3	3			36

○ 昨年1～10月40件、本年は36件と4件減少しています。



スクールサポーターから ひと言



日没時間が早まるにつれ、子どもたちが薄暮時間に下校する子どもが増えるため声掛け・つきまとい事案、日没後に帰宅する中高生を狙ったわいせつ事案の発生が懸念されます。日没後はすれ違う人の顔がよく見えなかったり、物陰に誰かが潜んでいても、その気配が分からないことがあります。子どもたちが日没後に帰宅する場合は、出来るだけ迎えに行くようにしましょう。

自主パトロール隊の方も日没後の通学路のパトロールを強化して、子どもたちの安全確保をお願いします。

[防犯ブザーを定期的に電池切れしていないか点検しましょう。]

