

説明会

対象年齢枠が増えました!!

里庄町放課後等デイサービス事業所「ぽかぽか」

新規利用希望者説明会開催!!

日程：令和5年10月16日(月)、23日(月)

11月6日(月)、13日(月)

午前10時～(1時間程度)

場所：里庄町放課後等デイサービス事業所「ぽかぽか」

里庄大字里見105-2

対象：令和6年度新小学1年生～中学3年生の児童

(受給者証をお持ちの方)の保護者で、放課後等

デイサービスの新規利用をお考えの方。

定員：各回10名(一時預かり有)

参加者
大募集!

- ・「ぽかぽか」概要説明
- ・事業所内見学
- ・質疑応答…など

< 申し込み >

TEL・FAXまたは
下記QRコードよりお申し込みください



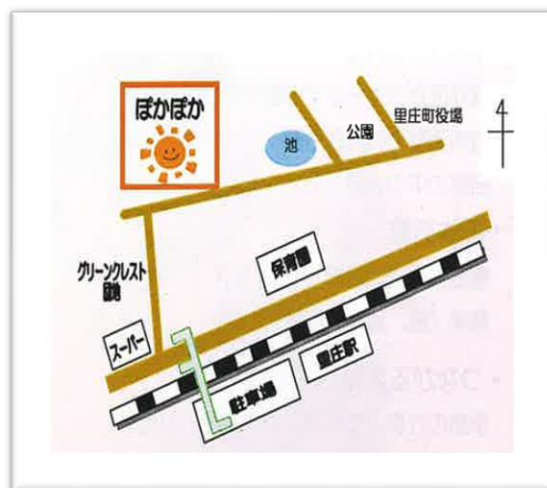
< 問い合わせ先 >

里庄町放課後等デイサービス事業所
「ぽかぽか」

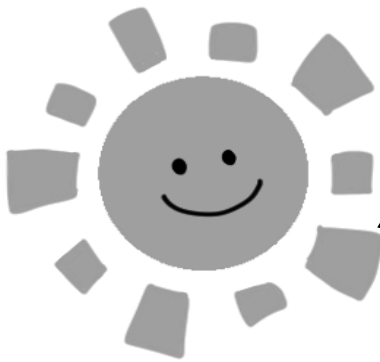
TEL：0865-75-0470

FAX：0865-75-0465

Email：h-poka1@mx1.kcv.ne.jp



「ぽかぽか」



ぽかぽかでは
「生きる力」を
のばす活動に
取り組んでいます！

ぽかぽかファームでの
野菜の収穫♪



おやつ作り



食後の食器洗い



交通マナーの学習



1日の流れ

【学校のある日】

- 15:00 はじまりの会
学校の宿題・おやつ
- 16:00 療育活動
個別活動、小集団活動、
集団活動
- 17:15 おわりの会、清掃活動
- 17:40 保護者迎え
- 18:00 閉所

【第2・4土曜日】

- 10:00 閉所（保護者送り）
- 10:10 はじまりの会
小集団活動、集団活動
- 12:00 昼食
- 13:00 集団活動
チャレンジ活動
- 15:10 おわりの会、清掃活動
- 15:40 保護者迎え
- 16:00 閉所

※内容は変更することもあります。

※長期休暇時は別途お知らせします。

サービス提供日	月曜日～金曜日、第2・4土曜日（ただし、祝日、年末年始は除く）
サービス提供時間	学校のある日…15時～18時 第2・第4土曜日…10時～16時 長期休暇…8時30分～15時
定員	1日10名
対象	通所受給者証をお持ちの小学1年生～中学3年生
送迎地域	里庄町、笠岡市・浅口市の一部地域の小中学校（学童保育含む）
利用料	サービス利用料1割負担（受給者証の上限金額による）、おやつ・教材費は実費

