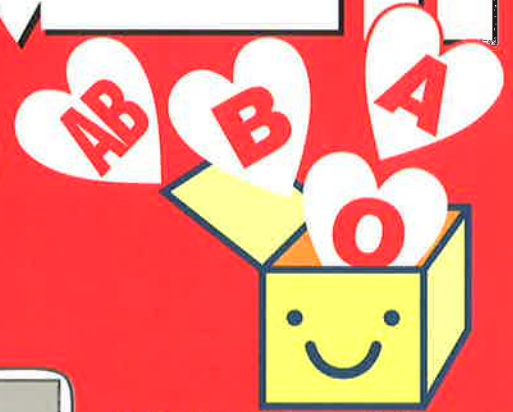
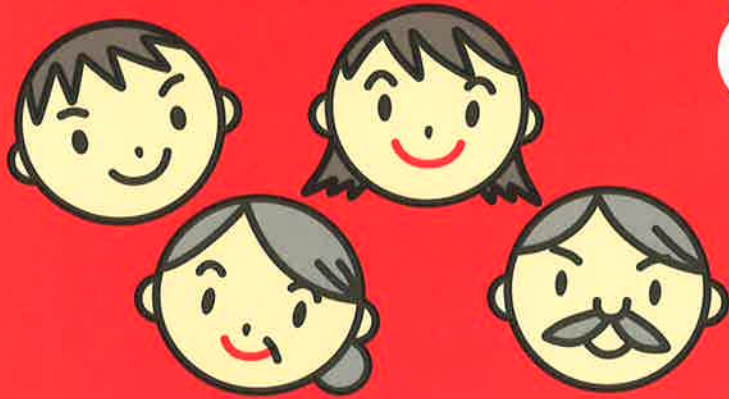


# 400mL献血!!

みんなでけんけつ



献血バスが  
やってきます!



## 5月8日(水)

<時間> 9:00 ~ 10:45

<場所> 里庄町健康福祉センター

**[400mL 献血基準]**

年齢: **男性 17歳**、**女性 18歳**から!

体重: 男女とも **50kg以上**必要です!



予約して献血すると  
**記念品**プレゼント!



予約はこちらから

※ご予約優先でご案内いたしますが、  
当日の献血協力状況などにより待ち時間が発生する場合がございます。



日本赤十字社  
Japanese Red Cross Society

岡山県赤十字血液センター

回覧



## 患者さんに輸血する血液の安全性を高めるためのお願い!

- 皆様からの貴重な献血ですが、下記の項目に該当する方は献血をご遠慮いただいております。
- 献血のお申し込みには、問診にあたって項目ごとのご回答をお願いし、ご署名をしていただいております。
- 医師があなたの健康状態を確かめてから献血をお願いしております。

### ■エイズ検査が目的の方

#### ■この6ヶ月以内に下記に該当することがある方

- (a) 不特定の異性または新たな異性との性的接触があった
- (b) 男性どうしの性的接触があった
- (c) 麻薬、覚せい剤を使用した
- (d) 上記 (a) ~ (c) に該当する人と性的接触をもった



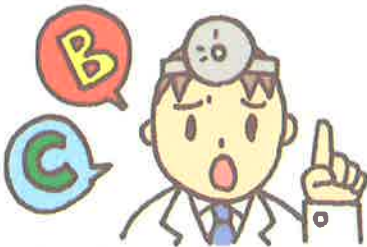
■輸血や臓器の移植を受けたことがある方



■半年以内にピアスホールを開けた方  
医療機関、専門店でディスポの器具により行った方は1ヶ月後であればお願いできます



■熱があるなど健康状態が良くない方  
■現在、治療中または治療用の薬を飲んでいる方



■B型やC型の肝炎ウイルス保持者(キャリア)と言われた方



■梅毒、C型肝炎、マラリア、シャーガス病にかかったことがある方



■3日以内に抜歯または歯科治療(歯石除去を含む)をした方



■現在妊娠中、授乳中または過去6ヶ月以内に出産・早産された方



■海外から帰国(入国)して4週間以内の方  
■昭和55年(1980年)以降、ヨーロッパの対象国に滞在(居住)された方(国名・期間等、詳しくは受付におたずねください)

上記以外にも輸血を受ける患者さんや献血者の安全を確保するため、医師が献血をお断りすることがあります。ご了承ください。

