



# けん診のお知らせ

同世帯のご家族でご覧ください。

## ■ 昨年度からの主な変更点 (よく読んで受診してください)

**【1】後期高齢者健診と大腸がん検診は、個別けん診(医療機関)でも受診可能になりました。**

- ・後期高齢者健診を受ける際には町が発行する受診券が必要です。
- ・大腸がん検診の個別けん診を希望する方は医療機関で検査キットを受け取ってください。

**【2】大腸がん検診(集団けん診)は婦人科けん診(集団)の時でも提出できます。**

**【3】胃ABC検診(ピロリ菌検診)の上限年齢を撤廃しました。(80歳以上の方も受診できます)**

- ・内視鏡検診はABC検診の結果が「A\*」の方のみ対象となります。

**【4】30代女性の健診日が増えました。(集団けん診のみ)※体脂肪率の測定はありません。**

**【5】肺がん喀痰検診は廃止しました。(国の指針改正による)**

## 問診票等の自動送付について

胸部レントゲン(肺がん)検診	→	すべての対象者へ愛育委員が配布または郵送で届きます。
骨粗しょう症検診	→	令和5または6年度受診者かつ令和7年度未受診者へ7月中旬に郵送で届きます。
特定健診(国民健康保険加入者)	→	すべての対象者へ郵送で8月中旬までに届きます。
後期高齢者健診 特定健診(国保以外)、30代女性の健診 大腸がん検診、胃がん(レントゲン)検診	→	過去2年間に受診歴のある方へ郵送で8月中旬までに届きます。 特定健診(国保以外)の方は、過去2年間の連続受診者へ届きます。
子宮がん検診、乳がん検診	→	過去2年間に受診歴のある方へ郵送で9月上旬までに届きます。



- ・自動送付対象ではない方で予約が必要なけん診を希望される場合は予約受付期間内に健康福祉課へご連絡ください。

## けん診の受け方

(1)対象のけん診を確認する。  
2ページへ

(2)受けるけん診を決める。

(3)予約をする。  
(要予約のけん診)

(4)けん診を受ける。

個別けん診 4ページへ



集団けん診 3ページへ



## 《受診時の注意点》

- ・40歳以上で国民健康保険以外(社会保険等)に加入し、特定健康診査(集団健診)を希望される方は、ご加入の保険者へお問い合わせください。 ※受診時には受診券が必要です。
- ・自覚症状がある場合は、けん診を待たずに医療機関を受診してください。
- ・悪天候等により、日程を変更または中止する場合があります。

# 各種けん診対象及び受診料

※年度末年齢です。  
(R9.3.31時点)

種類/対象者		検査内容	料金	集団	個別
①30代女性の健診		問診・診察・身体測定・血圧・血液検査・尿検査・心電図・眼底検査	1,200円	●	—
30～39歳女性					
②特定健診		問診・診察・身体測定・血圧・血液検査・尿検査 心電図・眼底検査・血清クレアチニン検査・心不全マーカー★	1,200円	●	●
40～74歳 (75歳の誕生日前日まで)	里庄町国民健康保険加入者				
	上記以外		医療保険者へ問合せ	●	—
③後期高齢者健診		※医療機関によって、心電図や眼底検査を実施しない場合があります。	無料	●	●
75歳以上 (誕生日当日から)	後期高齢者 医療保険加入者				

種類	検査内容	対象者 ※年度末年齢です。 (R9.3.31時点)	検査料金		集団	個別		
			65歳未満	65歳以上				
がん検診	肺がん検診	胸部レントゲン(エックス線)検査	40歳以上	無料		●	—	
	大腸がん検診	便潜血検査(2日分)	40歳以上	500円	無料	●	● 新 予約	
	胃がんABC検診	血液検査(ヘリコバクター・ピロリ抗体検査、ペプシノゲン検査)	20歳以上 ※初めて受ける方、過去に受診された方で対象の方(下記◎参照)	1,000円 21歳無料	無料	●	● 申込 予約	
	胃がん(レントゲン)検診	いずれか 胃がん(内視鏡)検診	胃部エックス線検査	40歳以上	1,200円	無料	●	—
	胃がん(内視鏡)検診		胃内視鏡検診	40歳以上 ※胃がんABC検診の結果が『A*』だった方	4,500円	2,000円	—	● 申込 予約
	子宮頸がん検診	子宮頸部細胞診、視診、内診 (31歳、36歳、41歳はHPV検査も無料で追加できます)	20歳以上女性	800円 21歳無料	無料	●	● 予約	
	乳がん検診	30～39歳:超音波検査 40歳以上:マンモグラフィ (女性の技師による検査)	30歳以上女性	30～49歳: 1,500円 41歳無料 50歳以上: 1,000円	無料	●	— 予約	
	前立腺がん検診★	血液検査(PSA)	40歳以上男性 ※前立腺の病気で治療中・管理中の方は対象外	700円	無料	●	—	
その他	骨粗しょう症検診	かかとの超音波検査	30歳以上女性 40歳以上男性 ※令和7年度に受診した方は対象外	500円	無料	●	—	
	腹部超音波検診★	肝臓・膵臓・胆のうなどの超音波検査	40歳以上	1,000円	無料	●	—	
	肝炎ウイルス検査★	血液検査	40～69歳 ※初めて受ける方のみ	無料		●	—	

★:②③を集団健診で受ける方がセットで受診できます。

◎過去にABC検診を受診された方

【A】ABC検診を5年毎に受けてください。何か症状がある場合は主治医に相談してください。

【A\*】過去にピロリ菌に感染していた可能性があるため、一度胃内視鏡検査で確認が必要です。

【B1】ピロリ菌の除菌について、医療機関に相談してください。ピロリ菌を除菌していない方は、前回ABC検診受診から3年後以降にABC検診を受けられます。

【B2/C】胃がんなどの胃の病気になりやすいタイプですので、医療機関で胃内視鏡による定期的な検査(保険診療)を受け、胃の病気の早期発見・早期治療に努めましょう。

# 集団けん診の日程について

要予約

<b>胸部レントゲン検診</b> (肺がん検診) 40歳以上 5/1(金) 5/7(木) 5/13(水)ナイターあり 5/14(木) 5/15(金) 5/22(金) 5/28(木) ※詳細は別紙参照	<b>骨粗しょう症検診</b> 30代女性、40歳以上 8/4(火)仁科会館 8/10(月)健康福祉センター 8/20(木)東公民館 8/25(火)健康福祉センター 受付時間 9:30~11:30 13:30~15:30 ※令和7年度受診者は対象外です。	<b>胃がんABC検診</b> 20歳以上 7/22(水) 受付時間 9:00~12:00 会場 健康福祉センター 予約受付期間 7/21(火)まで
---	--	---



健康診査	要予約			① 30代女性の健診 30~39歳女性	② 特定健診 40~74歳	③ 後期高齢者健診 75歳以上
	検診 (対象者:40歳以上)					
日程	胃がん (レントゲン)	大腸がん	肝臓 腹部 超音波	前立腺 超音波	検査項目	検査項目
9/3(木)	—	●	予約不要 ★②③を集団健診で受ける方がセットで受診できます。	受付時間 7:30~10:30 会場 健康福祉センター 予約受付期間 7/27(月)▶11/4(水)	胃がん 大腸がん 肝臓 腹部 超音波	前立腺 超音波
9/7(月)	—	●				
9/8(火)	—	●				
9/10(木)	●	●				
9/15(火)	—	●				
9/17(木)	●	●				
9/24(木)	●	●				
9/29(火)	—	●				
10/1(木)	●	●				
10/2(金)	●	●				
10/9(金)	●	●				
10/18(日)	●	●				
10/20(火)	●	●				
10/23(金)	—	●				
10/26(月)	—	●				
10/27(火)	—	●				
11/9(月)	●	●				

※胃がんABC検診は健康福祉課へ申込後、対象者へ案内文を郵送します。

胃ABC検診申込



※日曜日のけん診は69歳以下の方に限らせていただきます。大腸がん検診は上限年齢なく提出できます。

※胃がん(レントゲン)検診を受ける方は、予め注意事項をご確認ください。(問診票の裏面に記載あり)

※採尿容器、問診票はお手元になくても当日健康福祉課に用意しております。

婦人科検診	要予約			頸がん 子宮	乳がん		大腸がん 40歳以上
	20歳以上女性:子宮頸がん検診 30歳以上女性:乳がん検診	マンモ 40歳以上	超音波 30歳代				
日程	受付時間	会場	検査項目	検査項目	検査項目	検査項目	
10/19(月)	9:30~11:30 13:30~15:30	健康福祉センター	●	●	●	予約不要 受付時間内に検診会場へ提出できます。	
10/28(水)		東公民館	●	●	—		
11/5(木)		健康福祉センター	●	●	●		
11/12(木)		仁科会館	●	●	—		
11/15(日)		健康福祉センター	●	●	●		
12/1(火)		健康福祉センター	●	●	●		
12/8(火)	健康福祉センター	●	●	●			

予約受付期間 9/28(月)▶12/4(金)



# 個別けん診について

## 受診期間

国保特定健診、後期高齢者健診、大腸がん検診、  
胃がんABC検診

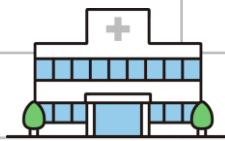
9/1(火)▶12/28(月)

胃がん内視鏡検診

10/1(木)▶1/30(土)

子宮頸がん検診

【実施日】11/26(木)、12/24(木)、  
令和9年1/28(木)、2/25(木)



- 受診期間内に医療機関へ予約をしてください。胃がんABC検診・胃がん内視鏡検診は、健康福祉課へ申込み後、医療機関へ予約をしてください。
- 大腸がん検診の検査キットは、受診する病院から受け取ってください。集団検診用の検査キットは使用できません。
- 特定健診・後期高齢者健診には受診券が必要です。受診券をお持ちでない方は、健康福祉課へ連絡してください。
- 医療機関によって、心電図や眼底検査を実施しない場合があります。

## けん診実施医療機関一覧



			② 特定 健診	③ 後期 健診	がん検診		
					大腸 新	胃	子宮 頸
<b>里庄町</b>							
	礪川内科医院	64-2001	○	△	○	ABC	△
	国定病院	64-1001	○	○	○	ABC / 内視鏡	○
	にいつクリニック	64-3622	○	○	○	ABC	△
<b>浅口市</b> 市外局番 0865							
	上田内科クリニック	44-3147	○	○	○	ABC / 内視鏡	△
	鴨方クリニック	44-2602	○	○	○	ABC	△
	鴨方第一内科クリニック	44-9333	○	○	○	ABC / 内視鏡	△
	くにもと内科小児科医院	44-9565	○	○	○	ABC	△
	金光病院	42-3211	○	○	○	ABC / 内視鏡	△
	高山医院	44-2332	○	○	○	ABC	△
	ナガヒロ医院	44-5665	○	○	○	ABC / 内視鏡	△
	にしした泌尿器科クリニック	44-1010	△	○	△	△	△
	福嶋医院	54-3177	○	○	○	ABC / 内視鏡	△
	ほかま医院	42-6616	○	○	○	ABC	△
	みわ記念病院	42-5000	○	○	○	ABC / 内視鏡	△
	よりしま中西医院	54-2324	○	○	○	ABC	△
<b>笠岡市</b> 市外局番 0865							
	安倍医院	67-5112	○	○	○	△	△
	猪木医院	62-3737	○	○	○	△	△
	小田内科医院	67-5511	○	○	○	△	△
	笠岡市立市民病院	63-2191	○	○	○	△	△
	笠岡第一病院 健康管理センター	67-5111	○	○	○	△	△
	笠岡中央病院	62-5121	○	○	○	△	△
	木野山医院	67-0852	○	○	○	△	△
	鈴木医院	67-2315	○	○	△	△	△
	谷口クリニック	66-0517	○	○	○	△	△
	西井クリニック	63-9002	○	○	○	△	△
	平山内科整形外科クリニック	65-1110	○	○	○	△	△
	渡辺クリニック	62-2319	○	○	○	△	△