

議案第 26 号

里庄町道路線の認定について

里庄町道路線を下記のとおり認定することについて、議会の議決を求める。

平成 26 年 3 月 5 日提出

里庄町長 大内 恒章

記

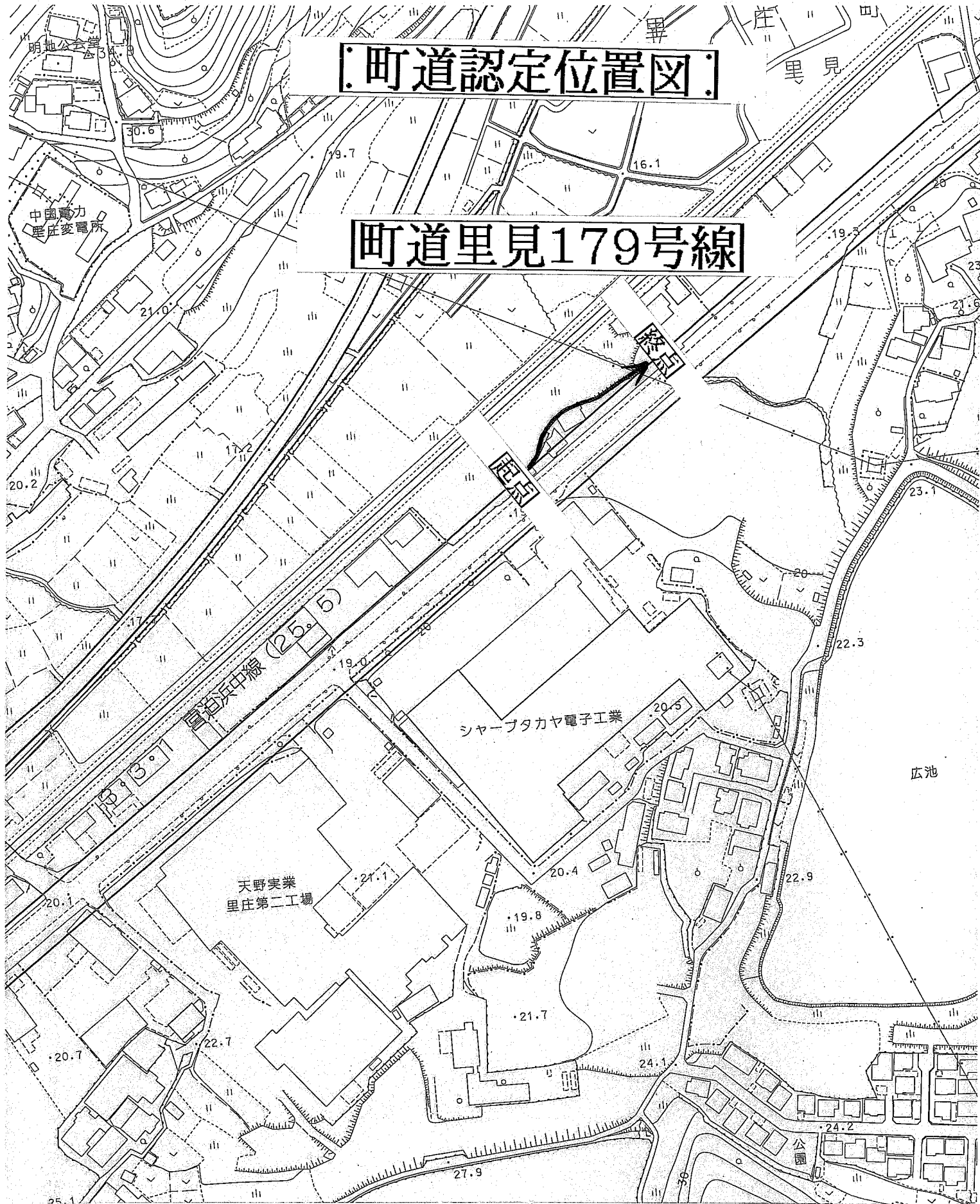
| 路線名 | 起 点 | 終 点 | 延 長 | 幅 員 | 摘 要 |
|-----------|-------------------|-------------------|------------|----------|-----|
| 里見 179 号線 | 里見 3474 番 3 地先 | 里見 3436 番 3 地先 | m 150.0 | m 1.0 | |

(提案理由)

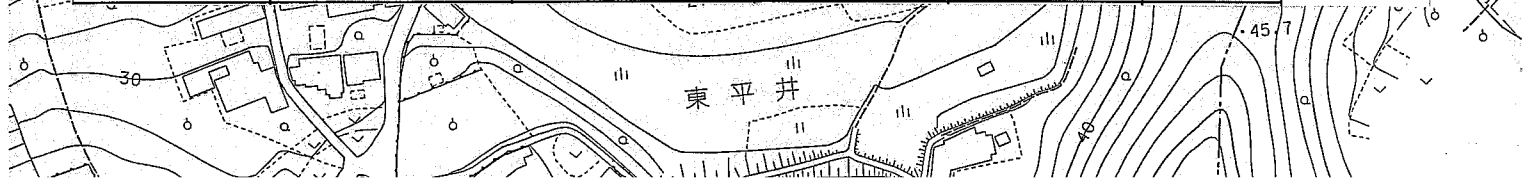
道路法（昭和 27 年法律第 180 号）第 8 条第 2 項の規定により、議会の議決を求める。

町道認定位置図

町道里見179号線



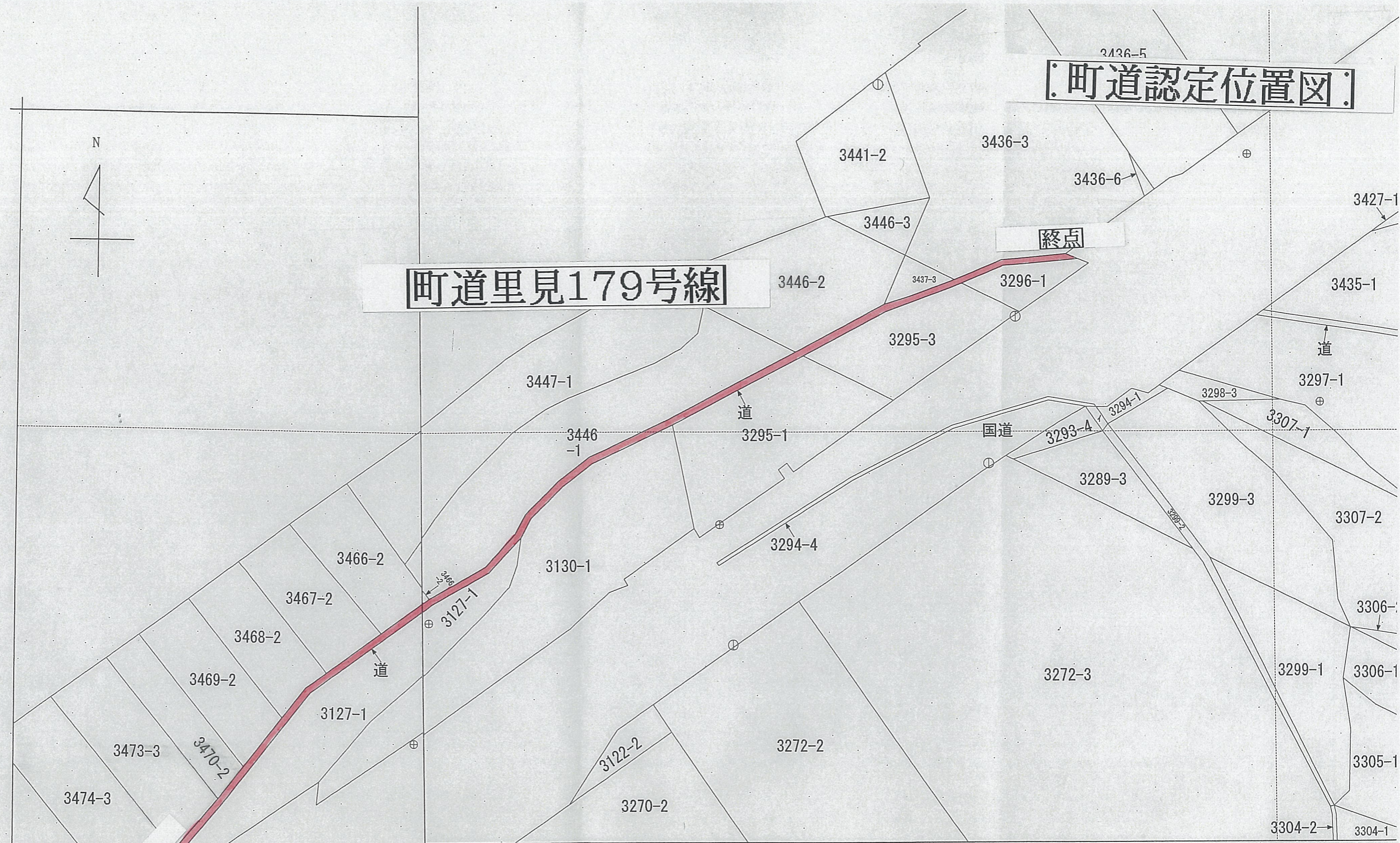
| 路線名 | 起点 | 終点 | 延長 | 幅員 | 摘要 |
|-----------|------------|------------|---------|-------|----|
| 里見 179 号線 | 里見3474番3地先 | 里見3436番3地先 | 150.0 m | 1.0 m | |



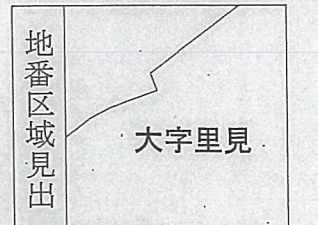
2126-5
町道認定位置図

町道里見179号線

終点



-70458.291 (座標値種別：測量成果)



-164461.129

-70510.025 (座標値種別：測量成果)

| | | | | | | | | | |
|--------|------|---------------|-----------|---|----|--------------|--------|----|-----|
| 3121-1 | 所在 | 浅口郡里庄町大字里見字広池 | | | | 地番 | 3295番3 | | |
| 1/500 | 精度区分 | 甲三 | 座標系番号又は記号 | V | 分類 | 地図(法第14条第1項) | | 種類 | 地籍図 |
| 成 | 備付 | 補記 | | | | | | | |