

議案第 39 号

里庄町道路線の認定について

里庄町道路線を下記のとおり認定することについて、議会の議決を求める。

平成 29 年 6 月 5 日提出

里庄町長 大内 恒章

記

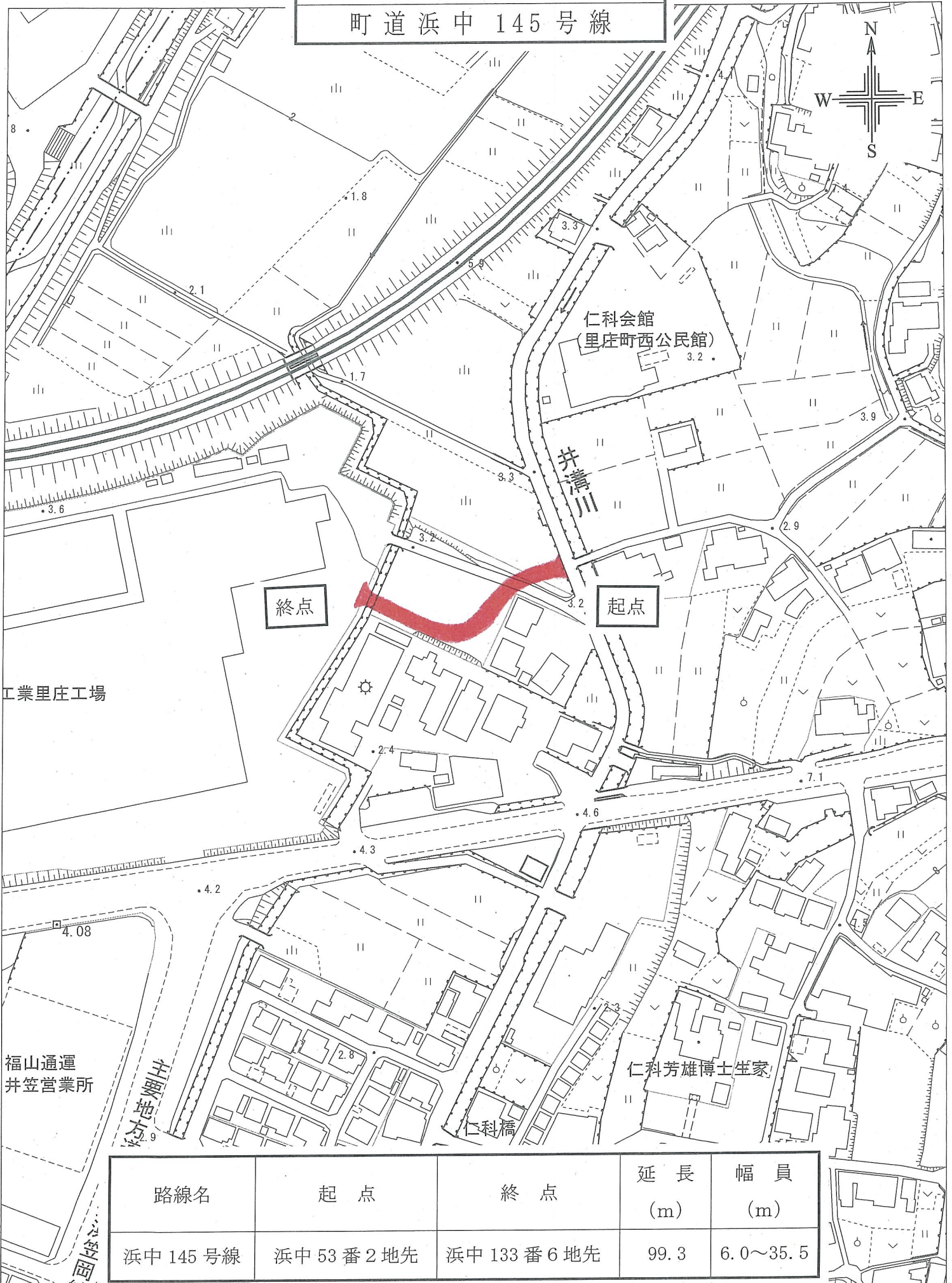
| 路線名 | 起 点 | 終 点 | 延 長 | 幅 員 | 摘 要 |
|-----------|--------------|---------------|-----------|---------------|-----|
| 浜中 145 号線 | 浜中 53 番 2 地先 | 浜中 133 番 6 地先 | m 99.3 | m 6.0～35.5 | |

(提案理由)

道路法（昭和 27 年法律第 180 号）第 8 条第 2 項の規定により、議会の議決を求める。

町道認定位置図

町道浜中 145 号線



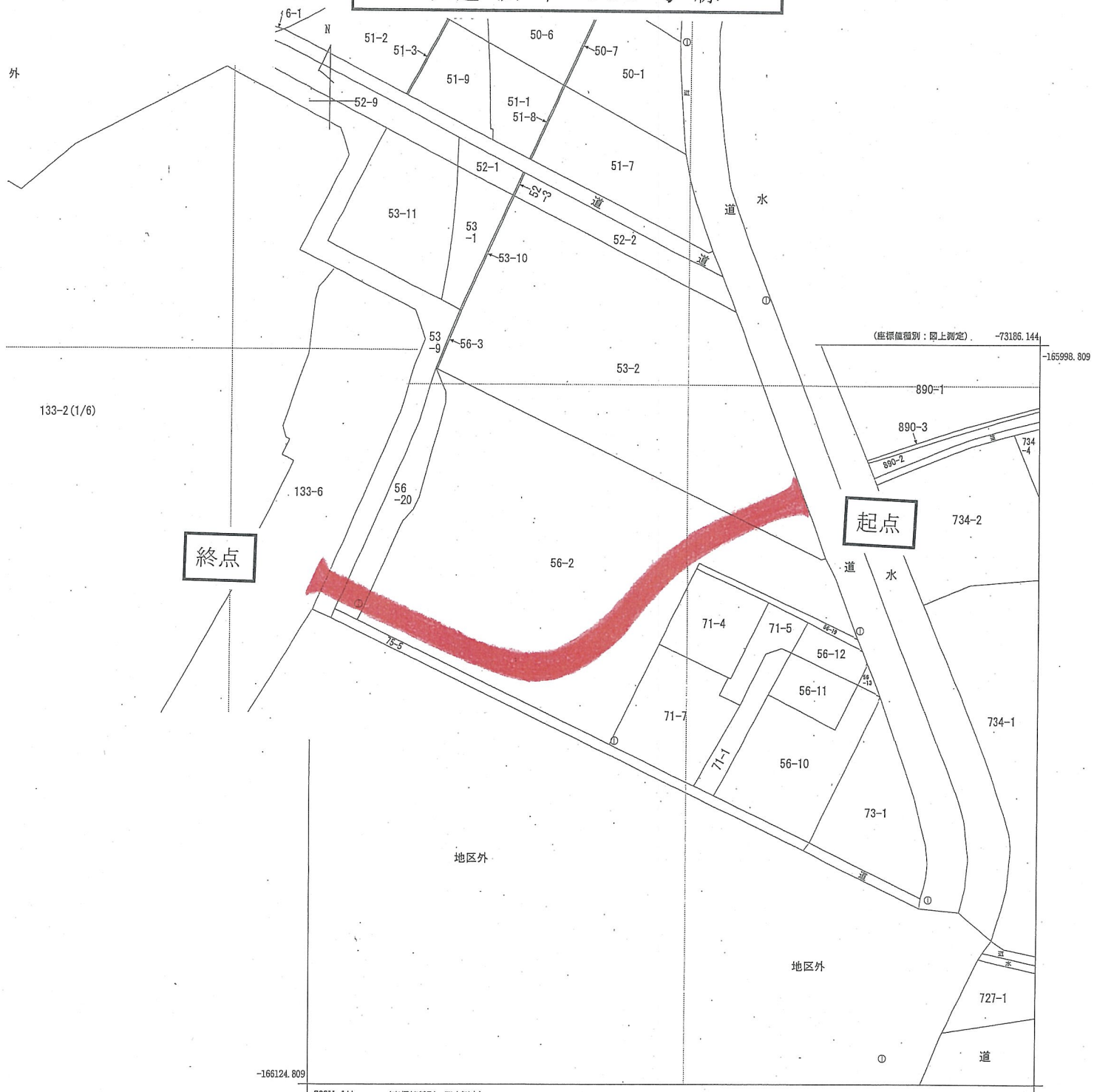
| 路線名 | 起点 | 終点 | 延長 (m) | 幅員 (m) |
|-----------|--------------|---------------|-----------|-----------|
| 浜中 145 号線 | 浜中 53 番 2 地先 | 浜中 133 番 6 地先 | 99.3 | 6.0~35.5 |

「この測量成果は、国土地理院長の承認及び助言を得て
同院所管の測量成果を使用して得たものである (承認番号) 平成24中公第56号」

1:2000

里庄町

公 図 の 写 し
町 道 浜 中 145 号 線



地番区域見出
大字浜中

| | | | | | | | | |
|-----------|--------|----------------|----|-------------------|-------------|-----|--------------|--|
| 請 求 部 分 | 所 在 | 浅口郡里庄町大字浜中字丸山下 | | | | 地 番 | 71番7 | |
| 出 力 縮 尺 | 1/500 | 精 度 区 分 | 甲三 | 座 標 系 番 号 又 は 記 号 | V | 分 類 | 地図(法第14条第1項) | |
| 作 成 年 月 日 | 平成9年7月 | | | 備 付 年 月 日 (原 図) | 平成12年12月25日 | | 補 事 記 項 | |

