

議案第 59 号

里庄町道路線の廃止について

里庄町道路線を下記のとおり廃止することについて、議会の議決を求める。

平成 29 年 9 月 4 日提出

里庄町長 大内 恒章

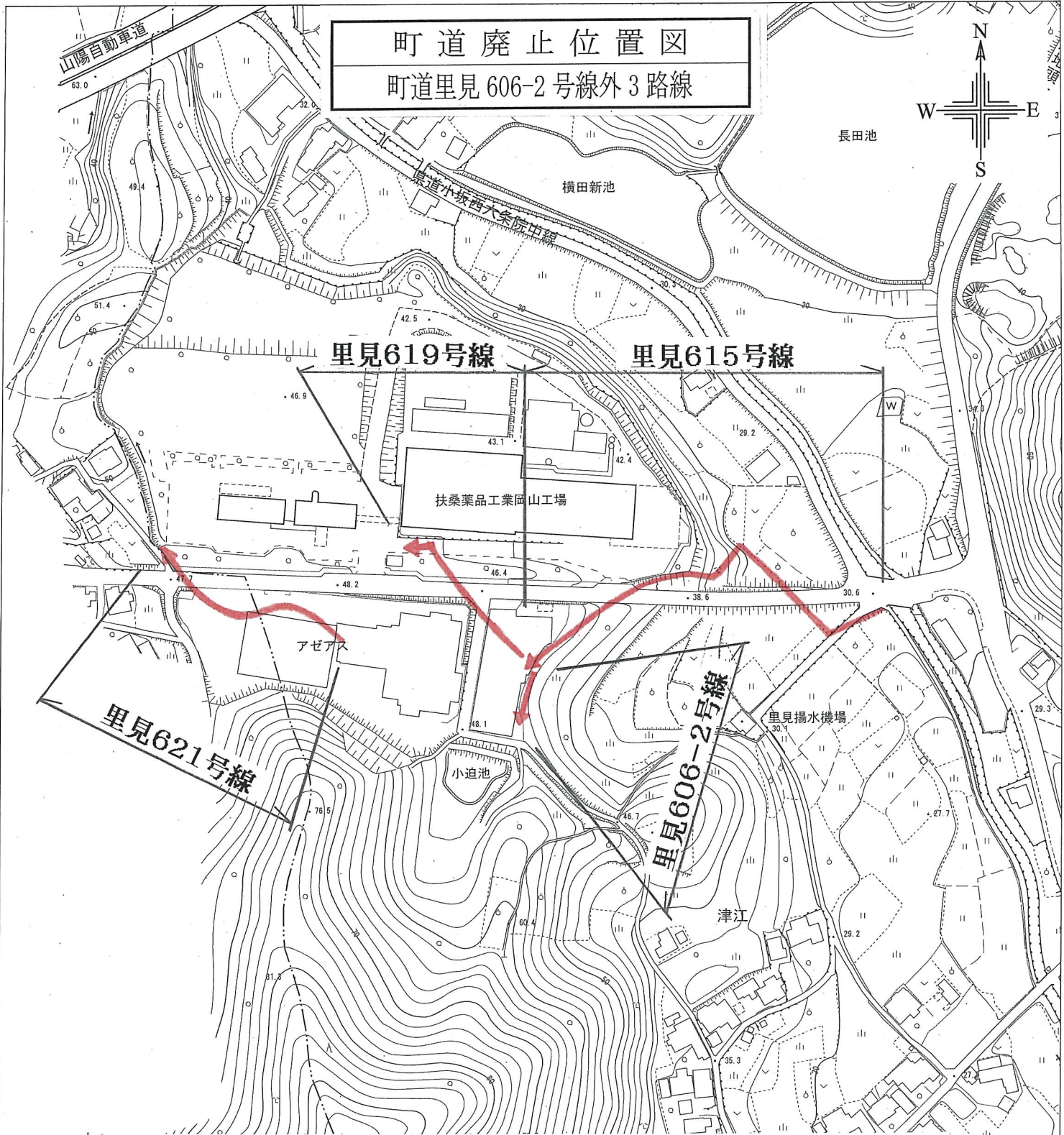
記

路線名	起 点	終 点	延 長	幅 員	摘 要
里見 606-2 号線	里見 9080 番地先	里見 9080 番地先	m 44.0	m 1.6	
里見 615 号線	里見 8958 番地先	里見 9010 番地先	m 314.0	m 0.9~2.4	
里見 619 号線	里見 9079 番地先	里見 9088 番地先	m 89.0	m 0.9	
里見 621 号線	里見 9096 番地先	里見 9107 番地先	m 165.0	m 0.4~1.2	

(提案理由)

道路法(昭和 27 年法律第 180 号)第 10 条第 3 項の規定により、議会の議決を求める。

**町道廃止位置図**  
町道里見 606-2 号線外 3 路線



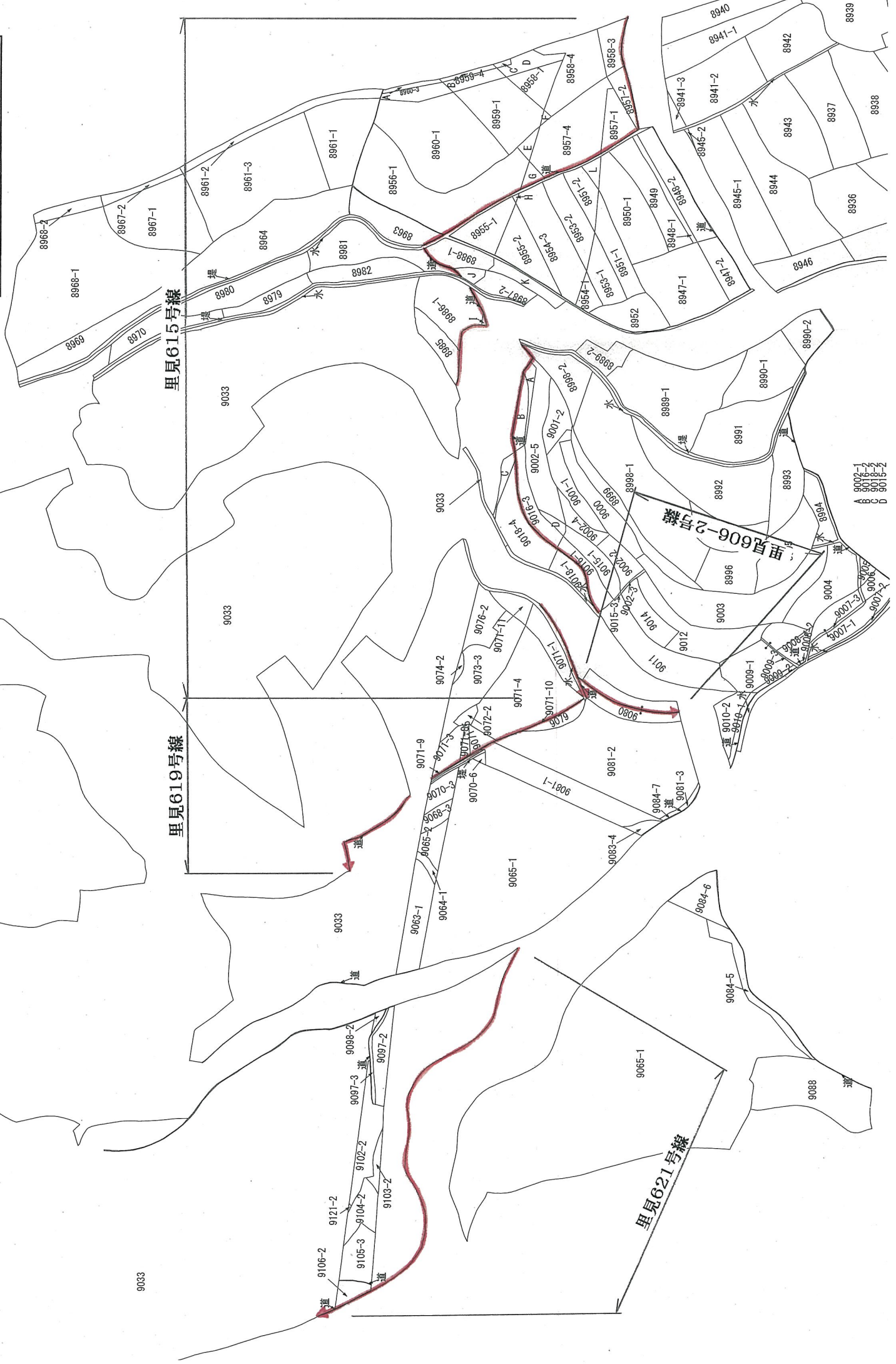
路線名	起 点	終 点	延 長 (m)	幅 員 (m)
里見 606-2 号線	里見 9080 番地先	里見 9080 番地先	44.0	1.6
里見 615 号線	里見 8958 番地先	里見 9010 番地先	314.0	0.9~2.4
里見 619 号線	里見 9079 番地先	里見 9088 番地先	89.0	0.9
里見 621 号線	里見 9096 番地先	里見 9107 番地先	165.0	0.4~1.2

「この測量成果は、国土地理院長の承認及び助言を得て  
同院所管の測量成果を使用して得たものである（承認番号）平成24中公第56号」



公 図 の 写 し

町道里見 606-2 号線外 3 路線



里見615号線

里見619号線

里見606-2号線

里見621号線

A 9002-1  
B 9016-2  
C 9018-2  
D 9015-2

9033

9088

9065-1

9084-5

9084-6

9081-3

9081-10

9081-1

9081-2

9081-4

9081-9

9081-6

9081-3

9081-2

9081-1

9081-4

9081-5

9081-6

9081-7

9081-8

9081-9

9081-10

9081-11

9081-12

9081-13

9081-14

9081-15

9081-16

9081-17

9081-18

9081-19

9081-20

9081-21

9081-22

9081-23

9081-24

9081-25

9081-26

9081-27

9081-28

9081-29

9081-30

9081-31

9081-32

9081-33

9081-34

9081-35

9081-36

9081-37

9081-38

9081-39

9081-40

9081-41

9081-42

9081-43

9081-44

9081-45

9081-46

9081-47

9081-48

9081-49

9081-50

9081-51

9081-52

9081-53

9081-54

9081-55

9081-56

9081-57

9081-58

9081-59

9081-60

9081-61

9081-62

9081-63

9081-64

9081-65

9081-66

9081-67

9081-68

9081-69

9081-70

9081-71

9081-72

9081-73

9081-74

9081-75

9081-76

9081-77

9081-78

9081-79

9081-80

9081-81

9081-82

9081-83

9081-84

9081-85

9081-86

9081-87

9081-88

9081-89

9081-90

9081-91

9081-92

9081-93

9081-94

9081-95

9081-96

9081-97

9081-98

9081-99

9081-100

9081-101

9081-102

9081-103

9081-104

9081-105

9081-106

9081-107

9081-108

9081-109

9081-110

9081-111

9081-112

9081-113

9081-114

9081-115

9081-116

9081-117

9081-118

9081-119

9081-120

9081-121

9081-122

9081-123

9081-124

9081-125

9081-126

9081-127

9081-128

9081-129

9081-130

9081-131

9081-132

9081-133

9081-134

9081-135

9081-136

9081-137

9081-138

9081-139

9081-140

9081-141

9081-142

9081-143

9081-144

9081-145

9081-146

9081-147

9081-148

9081-149

9081-150

9081-151

9081-152

9081-153

9081-154

9081-155

9081-156

9081-157

9081-158

9081-159

9081-160

9081-161

9081-162

9081-163

9081-164

9081-165

9081-166

9081-167

9081-168

9081-169

9081-170

9081-171

9081-172

9081-173

9081-174

9081-175

9081-176

9081-177

9081-178

9081-179

9081-180

9081-181

9081-182

9081-183

9081-184

9081-185

9081-186

9081-187

9081-188

9081-189

9081-190

9081-191

9081-192

9081-193

9081-194

9081-195

9081-196

9081-197

9081-198

9081-199

9081-200

9081-201

9081-202

9081-203

9081-204

9081-205

9081-206

9081-207

9081-208

9081-209

9081-210

9081-211

9081-212

9081-213

9081-214

9081-215

9081-216

9081-217

9081-218

9081-219

9081-220

9081-221

9081-222

9081-223

9081-224

9081-225

9081-226

9081-227

9081-228

9081-229

9081-230

9081-231

9081-232

9081-233

9081-234

9081-235

9081-236

9081-237

9081-238

9081-239

9081-240

9081-241

9081-242

9081-243

9081-244

9081-245

9081-2