

議案第 69 号

里庄町道路線の認定について

里庄町道路線を下記のとおり認定することについて、議会の議決を求める。

平成 29 年 12 月 4 日提出

里庄町長 大内 恒章

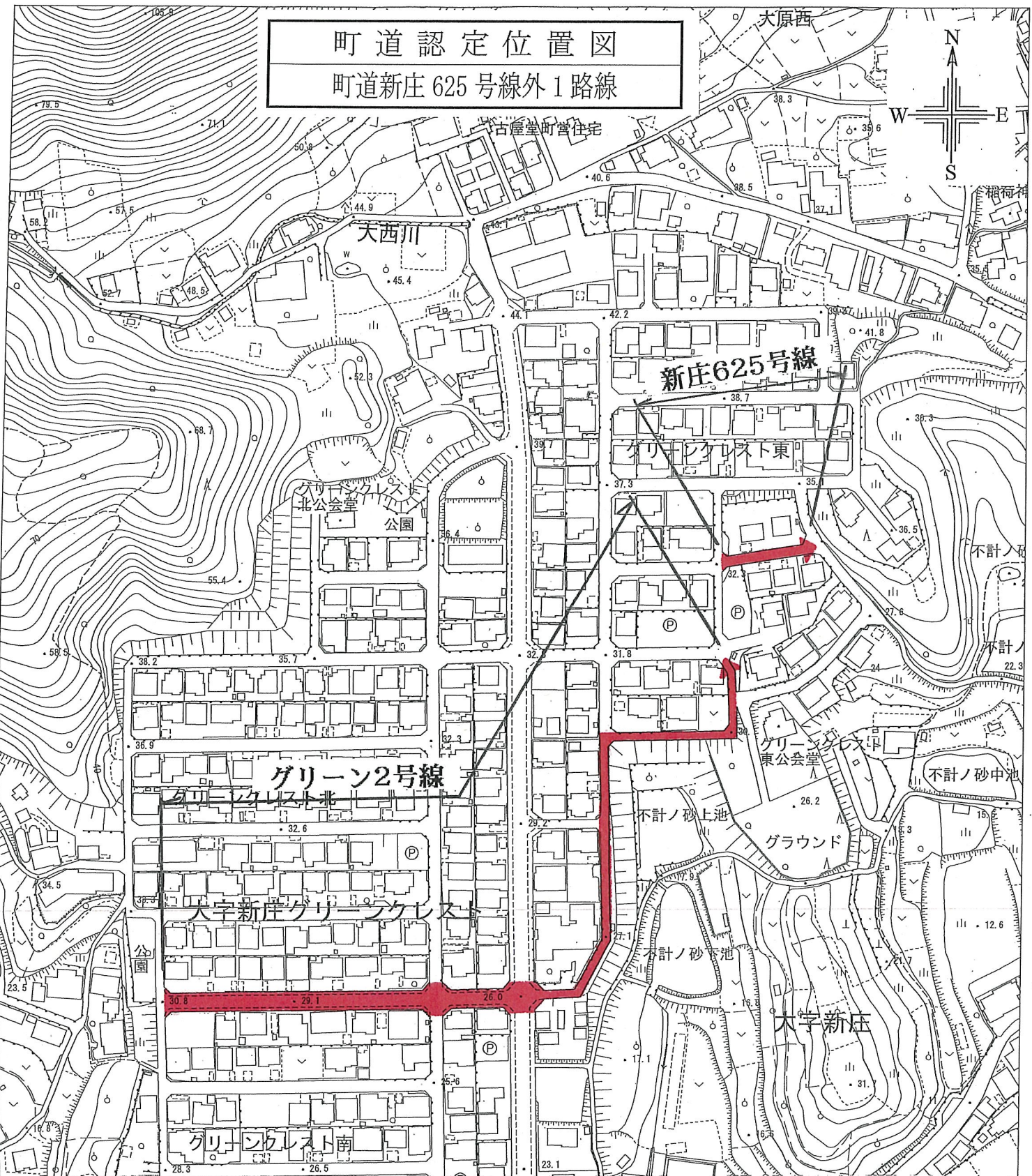
記

路線名	起 点	終 点	延 長	幅 員	摘 要
新庄 625 号線	新庄グリーンレスト 500 番 12 地先	新庄 1000 番 1 地先	m 45.5	m 5.0~11.9	
グリーン 2 号線	新庄グリーンレスト 11 番 11 地先	新庄グリーンレスト 25 番 7 地先	m 420.5	m 4.0~8.8	

(提案理由)

道路法(昭和 27 年法律第 180 号)第 8 条第 2 項の規定により、議会の議決を求める。

町道認定位置図
町道新庄625号線外1路線



路線名	起点	終点	延長 (m)	幅員 (m)
新庄625号線	新庄グリーンクエスト 500番12地先	新庄1000番1地先	45.5	5.0~11.9
グリーン2号線	新庄グリーンクエスト 11番11地先	新庄グリーンクエスト 25番7地先	420.5	4.0~8.8

「この測量成果は、国土地理院長の承認及び助言を得て
同院所管の測量成果を使用して得たものである（承認番号）平成24中第56号」 1:2500

