

# 里庄町防災マップ

令和2年3月発行

## 地区別避難場所および誘導消防団

### 指定緊急避難場所

災害が差し迫った状況や発災時に、緊急的に避難し身の安全を確保することができる場所（建物の有無に関わらず、生命を守るために危険から逃れる場所）

地区名	番号	指定緊急避難場所	収容人員		災害種別			誘導消防団
			屋内	屋外	洪水	土砂災害	地震	
浜中	1	浜中北公会堂	30	-	○	○	○	第1部
	2	浜中南公会堂	40	75	○	○	○	第1部
	3	浜中団地西公会堂	20	-	○	○	○	第1部
	4	浜中団地東公会堂	20	50	○	○	○	第1部
	5	君賀原公会堂	30	-	○	○	○	第1部
	6	浜中団地中央公園	-	800	○	○	○	第1部
新庄	7	西ノ平公会堂	40	-	○	○	○	第2部
	8	八ツの公会堂	20	-	○	○	○	第2部
	9	川南公会堂	50	-	○	○	○	第10部
	10	干瓜公会堂	50	180	○	○	○	第10部
	11	堂迫公会堂	30	-	○	○	○	第10部
	12	金山公会堂	30	-	○	○	○	第10部
	13	駅前公会堂	40	-	○	○	○	第10部
	14	狭田公会堂	20	-	○	○	○	第3部
	15	宮地公会堂	25	50	○	○	○	第3部
	16	才申公会堂	20	-	○	○	○	第4部
	17	安広公会堂	20	-	○	○	○	第12部
	18	西平井公会堂	40	300	○	○	○	第12部
	19	南平井公会堂	20	-	○	○	○	第12部
里見	20	岩村公会堂	30	-	○	○	○	第9部
	21	津江公会堂	20	200	○	○	○	第9部
	22	古井公会堂	20	-	○	○	○	第3部
	23	殿迫公会堂	40	-	○	○	○	第6部
	24	本村公会堂	40	20	○	○	○	第7部
	25	高岡公会堂	40	-	○	○	○	第13部
	26	屋中公会堂	20	-	○	○	○	第13部
	27	手ノ際公会堂	20	15	○	○	○	第6部
	28	東平井公会堂	20	-	○	○	○	第12部
	29	明地公会堂	30	-	○	○	○	第11部
	30	岩村コミュニティ広場	-	800	○	○	○	第9部
	31	林地区公園	-	100	○	○	○	第8部
32	つばきの丘運動公園	-	3,000	○	○	○	第11部	
カークレスト	33	GC東公会堂	30	400	○	○	○	第2部

この防災マップは、すべての災害による危険箇所を掲載したものではありません。今後、危険区域の見直し等によって掲載内容が変更される場合があります。

国道	主要地方道	一般県道	幹線町道
里庄町主要	避難路		

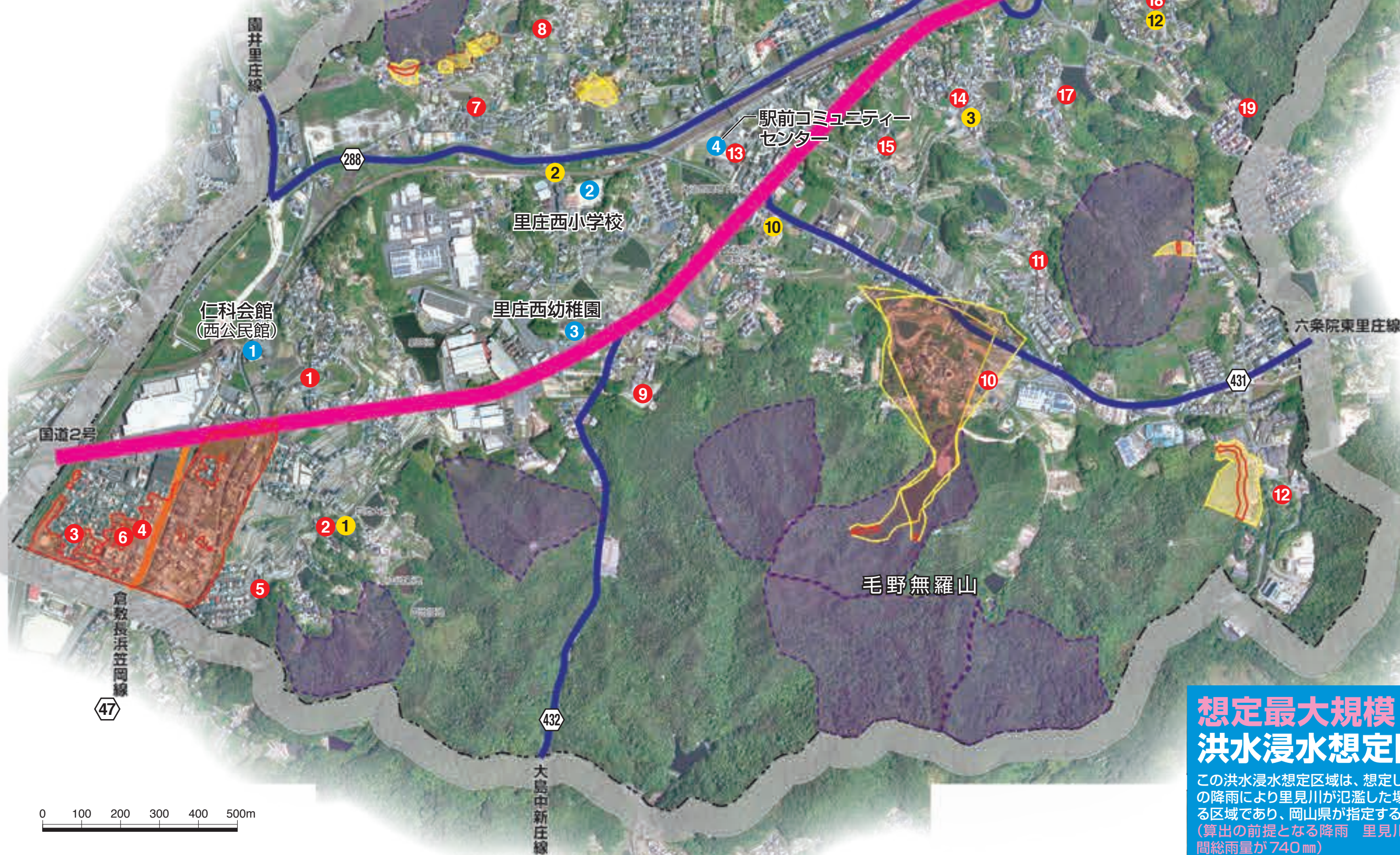
### 計画規模洪水浸水想定区域

この洪水浸水想定区域は、洪水防衛に関する計画の基本となる降雨に伴う洪水により里見川が氾濫した場合に浸水が想定される区域であり、水防法の規定に基づき岡山県が指定する区域です。（算出の前堤となる降雨 里見川流域の24時間総雨量が199mm）

計画規模洪水浸水想定区域 (0.5m~3.0m未満)
計画規模洪水浸水想定区域 (0.5m未満)

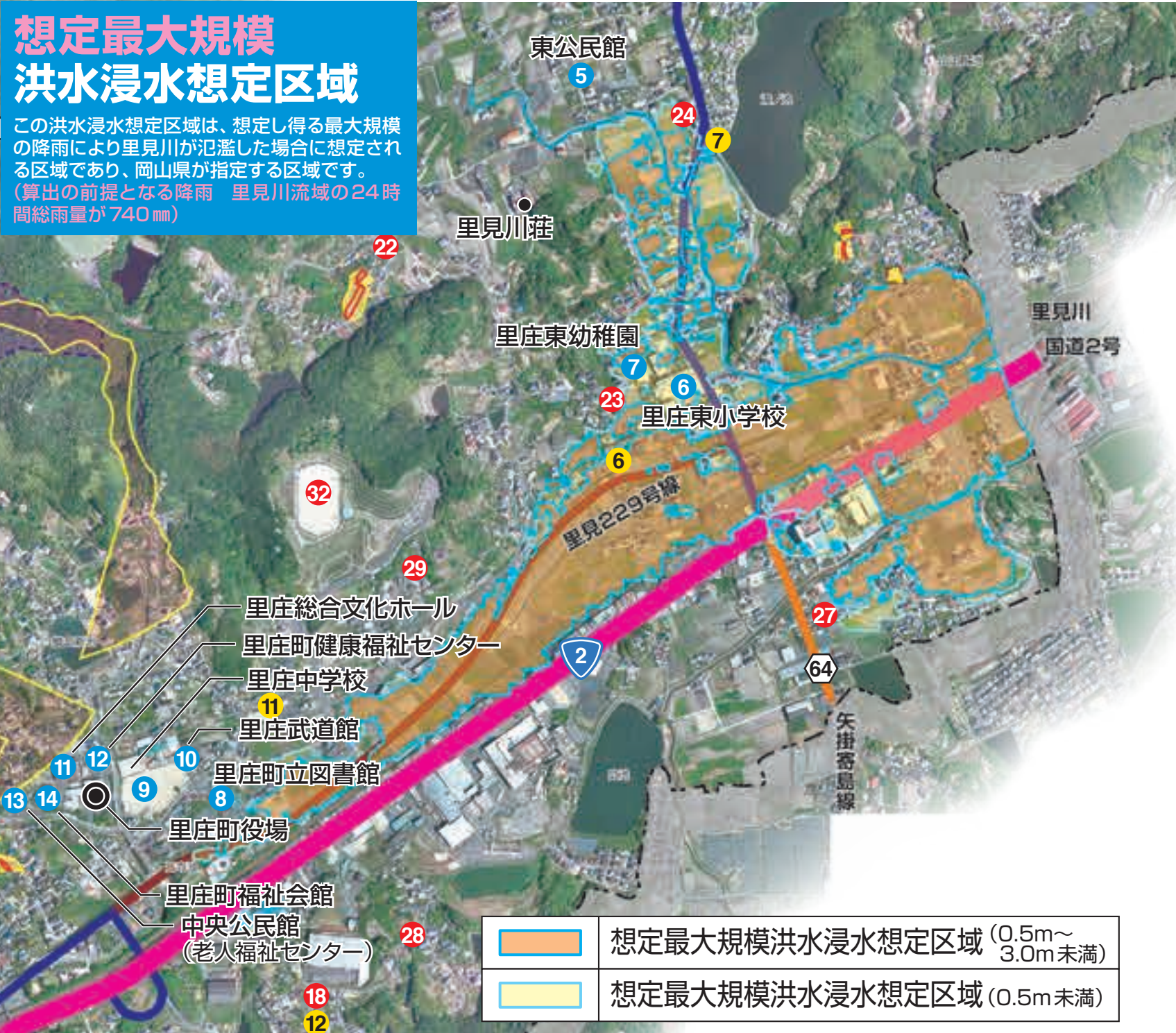
### 凡例

土砂災害特別警戒区域	土砂災害警戒区域(土石流)	土砂災害警戒区域(急傾斜地)
急傾斜地崩壊危険区域	山地災害危険地区	津波浸水想定区域



### 想定最大規模洪水浸水想定区域

この洪水浸水想定区域は、想定し得る最大規模の降雨により里見川が氾濫した場合に想定される区域であり、岡山県が指定する区域です。（算出の前堤となる降雨 里見川流域の24時間総雨量が740mm）



### 指定避難所

災害発生時、被災者が一定期間滞在することができる施設等（避難された方が生活する施設）

地区名	番号	指定避難所	収容人員		災害種別		
			屋内	屋外	洪水	土砂災害	地震
浜中	1	仁科会館(西公民館)	300	800	○	○	○
	2	里庄西小学校	500	2,000	○	○	○
新庄	3	里庄西幼稚園	100	300	○	○	○
	4	駅前コミュニティセンター	50	-	○	○	○
	5	東公民館	200	500	○	○	○
里見	6	里庄東小学校	500	1,000	○	○	○
	7	里庄東幼稚園	100	300	○	○	○
	8	里庄町立図書館	200	1,000	○	○	○
	9	里庄中学校	500	3,000	○	○	○
	10	里庄武道館	400	-	○	○	○
	11	里庄総合文化ホール	300	-	○	○	○
	12	里庄町健康福祉センター	250	-	○	○	○
	13	中央公民館(老人福祉センター)	300	-	○	○	○
	14	里庄町福祉会館	300	-	○	○	○

### 消防機庫

番号	分団	消防機庫
1	第1分団	第1部
2	第1分団	第2部
3	第1分団	第3部
4	第1分団	第4部
5	第2分団	第5部
6	第2分団	第6部
7	第2分団	第7部
8	第2分団	第8部
9	第2分団	第9部
10	第1分団	第10部
11	第2分団	第11部
12	第1分団	第12部
13	第2分団	第13部

### 防災関連施設連絡先

名称	電話番号
里庄町役場	64-3111
備中県民局	086-434-7003
備中県民局井笠地域事務所	69-1611
笠岡地区消防組合消防本部	63-5119
鴨方消防署	0865-44-5119
玉島警察署	086-522-0110

### 緊急連絡先

名称	電話番号
消防・救急	119
警察	110

※119や110へ連絡する場合は、  
落ち着いて正確・簡潔に伝えましょう！

この地図は、里庄町が所有している航空写真(平成29年5月撮影)を10,000分の1のサイズに複製したものです。なお、本データの複製及び無断転用は固く禁じます。