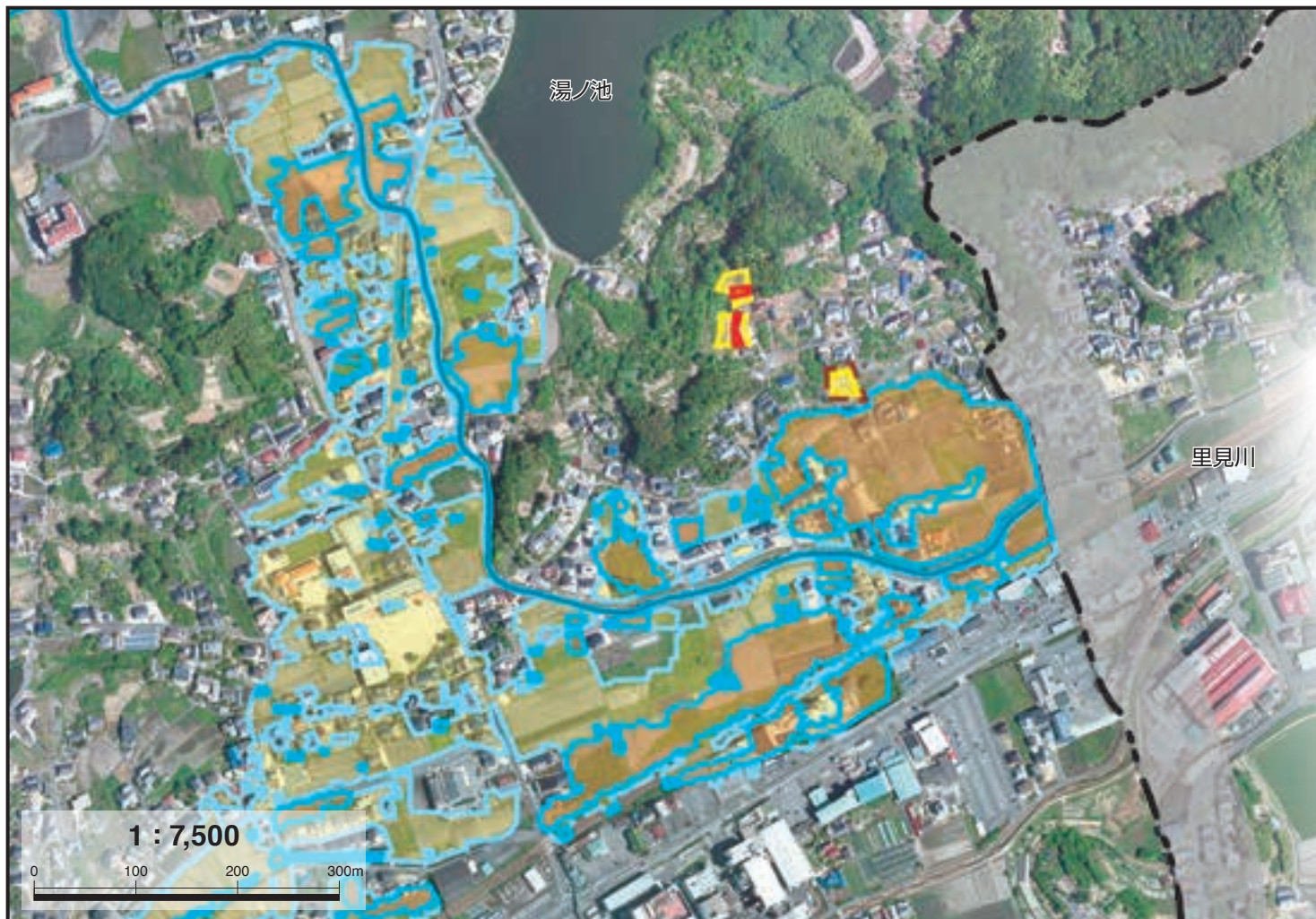


里庄町 土砂災害ハザードマップ

松尾地区



位置図



凡例

土砂災害特別警戒区域

土砂災害警戒区域のうち、建築物に損壊が生じ、住民の生命・身体に著しい危険が生ずる区域であり、岡山県が指定する区域です。

土砂災害警戒区域(急傾斜地)

土砂災害警戒区域とは、土砂災害が発生した際に住民等の生命または身体に危害が生ずる恐れがあると認められる区域であり、土砂災害防止法の規定により岡山県が指定する区域です。

急傾斜地崩壊危険区域

急傾斜地崩壊危険区域とは、急傾斜地の崩壊による災害の防止に関する法律によって岡山県に指定された区域です。

計画規模洪水浸水想定区域 (0.5m~3.0m未満)

計画規模洪水浸水想定区域 (0.5m未満)

洪水浸水想定区域は、洪水防御に関する計画の基本となる降雨に伴う洪水により里見川が氾濫した場合に浸水が想定される区域であり、水防法の規定に基づき岡山県が指定する区域です。(算出の前提となる降雨 里見川流域の24時間総雨量が198mm)

お近くの広域避難場所は次のとおりです。
日ごろからご家族や地域の方と避難経路などを確認しておいてください。

指定避難所

- 里庄町健康福祉センター ● 里庄中学校
- 中央公民館(老人福祉センター) ● 里庄武道館
- 里庄町福祉会館 ● 里庄総合文化ホール
- 里庄町立図書館 ● 里庄東公民館

土砂災害警戒区域等にお住まいの方は、大雨の時には警戒避難が必要となりますので注意してください。

また、土砂災害警戒区域以外の箇所でも土砂災害の発生可能性がありますので、自分の住んでいる家の周辺の斜面や溪流、避難場所などをよく確認しましょう。

この地図は、里庄町が所有している航空写真(平成29年5月撮影)を7,500分の1のサイズに複製したものです。なお、本データの複製及び無断転用は固く禁じます。

問合せ先

○区域指定について
里庄町農林建設課 TEL●64-7213

○その他避難体制など
里庄町総務課 TEL●64-3111

土砂災害に備えて

1 土砂災害警戒区域や避難場所等を確認しておきましょう！(表面参照)

2 雨が強くなってきたら、積極的に雨量情報、予警報、土砂災害警戒情報等の情報を入手しましょう。

- まずはテレビやラジオ等で気象情報を確認しましょう。
- 雨が強くなってきたら、インターネットでも確認しましょう。

 岡山県総合防災情報システム

<http://www.bousai.pref.okayama.jp/bousai/>



 気象庁

<http://www.jma.go.jp/>



3 役場からの避難情報に注意しておきましょう！

1 避難勧告などの連絡があったらすみやかに避難しましょう！

- 役場は、前兆現象や基準雨量をもとに避難勧告などの避難情報を発令します。
- ラジオやテレビ、広報車などの情報に注意をしましょう！

2 前兆現象を見つけたら、すみやかに避難するとともに直ちに役場などへ連絡しましょう！

がけ崩れ



(前兆現象)

- がけに亀裂ができる。
- がけから小石がバラバラと落ち出す。
- 急にがけから水がわき出る。もしくは枯渇する。

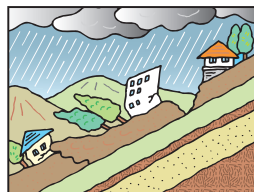
土石流



(前兆現象)

- 立木の裂けるような音が聞こえる。
- 溪流の水が急に濁り出す。
- 雨が降り続けているにもかかわらず、水位が急激に減少し始める。
- 異様な臭い(土臭い、ものの焼けるような臭い、木の臭いなど)がする。

地すべり



(前兆現象)

- 斜面に亀裂ができる。
- 地下水が急に減少する。もしくは急に増加する。
- 斜面から水が吹き出す。

5 避難の際は、こんなことに気をつけましょう！

- 避難所へ避難する際は、できるだけ他の土砂災害危険区域内の通過は避けましょう。
- 土石流に関しては溪流に対して直角方向へ避難しましょう。
- 溪流を渡って対岸に避難することは避けましょう。

●避難準備情報が出たら…

家族等との連絡、非常持出品の用意をしてください。
また避難行動に時間を必要とする方は、避難行動を開始してください。

●避難勧告が出たら…

非常持出品を持って、隣近所で声を掛け合い、助け合って、避難所等への避難行動を開始してください。

●避難指示が出たら…

避難していない場合は、すみやかに避難行動へ移るとともに、避難所への避難が困難な場合には、周囲の建物より比較的高い建物(鉄筋コンクリート等の堅固な建物)の2階以上(斜面と反対側の部屋)に避難するなど、生命を守る最低限の行動をしてください。

もし家族と連絡がとれない時は…

NTT災害用伝言ダイヤルを活用しましょう。

イ ナ イ
忘れて **1 7 1**

●メッセージの録音

市外局番+171+1+自分の家の番号

▶メッセージの再生

市外局番+171+2+自分の家の番号

※携帯電話からも利用できます。

土砂災害警戒情報の伝達方法

