



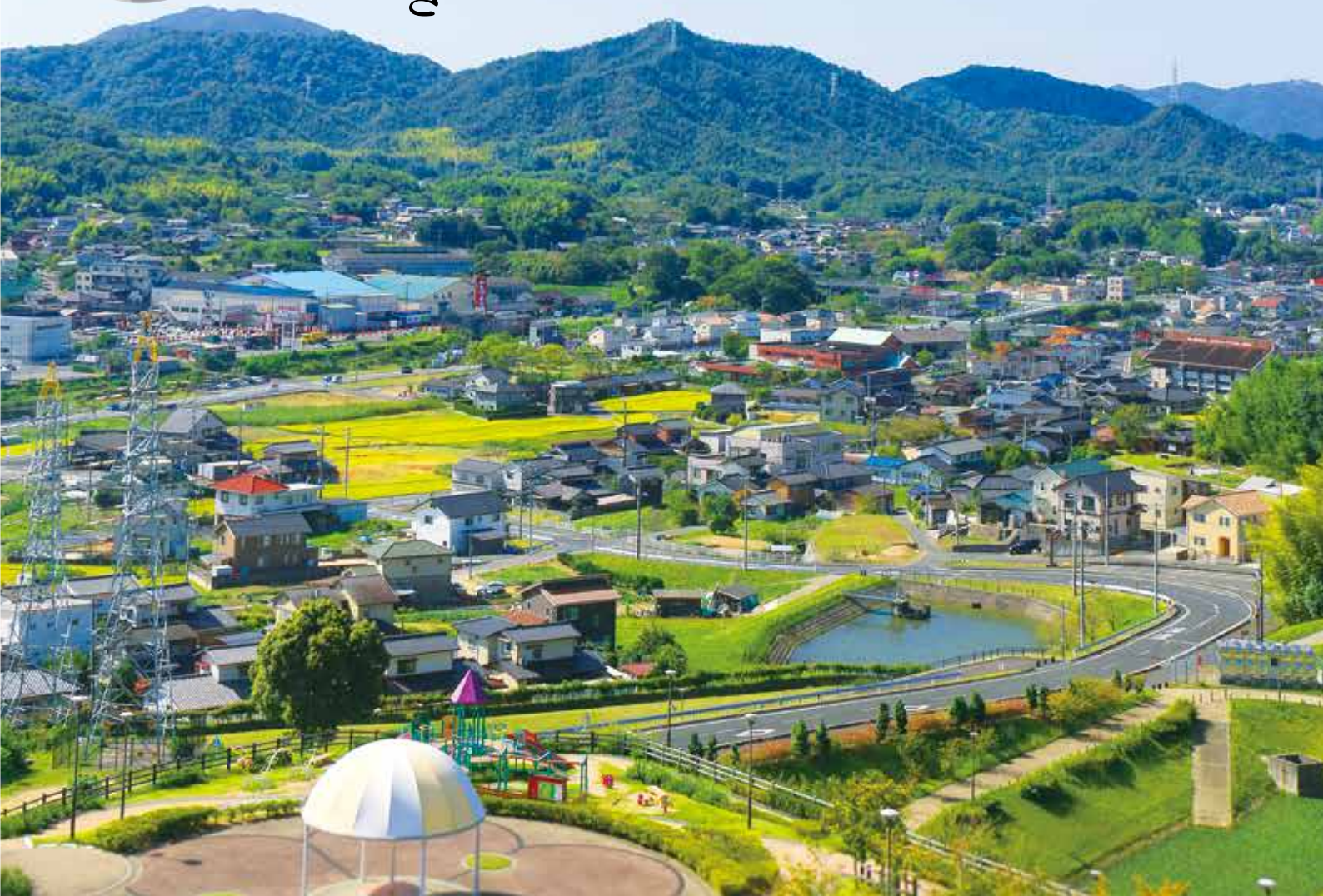
里庄町



子どもの元気な声が響き

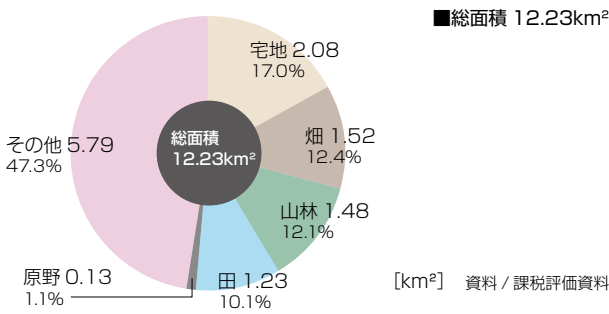
みんなの笑顔が

あふれるまち



土地・概要

■土地利用状況

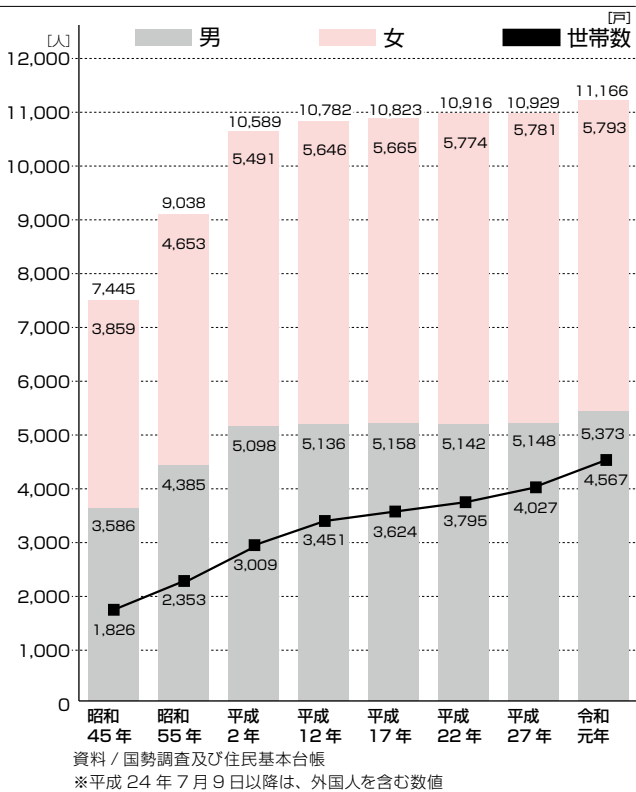


■概要

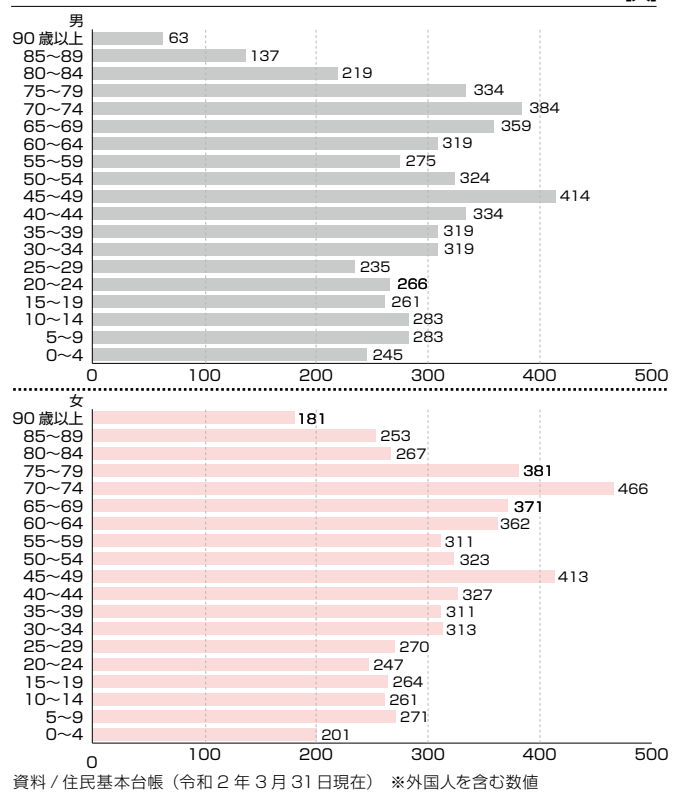
里庄町は岡山県の南西部に位置し、北には虚空蔵山、南には毛野無羅山があり、南北の山に挟まれた中央部には、平地が東西に広がっています。町の中央部には JR 山陽本線や国道 2 号が通り、町の北側を通る山陽自動車道のインターチェンジにも近いなど交通網が整っています。また、穏やかな気候と自然災害の少ない地域であることから、町内には製造業を中心とした企業が立地する一方、倉敷・福山の工業地帯のベッドタウンとなり、現在も人口は1万人台で推移しています。

人口

■人口・世帯数の推移



■年齢別人口



■人口動態

年度・年	自然動態			社会動態			増減	集計期間
	出生	死亡	増減	転入	転出	増減		
平成 22 年度	97	131	△ 34	380	304	76	42	H22.4.1 ~ H23. 3.31
平成 23 年度	74	107	△ 33	286	317	△ 31	△ 64	H23.4.1 ~ H24. 3.31
平成 24 年度	106	139	△ 33	407	354	53	20	H24.4.1 ~ H25. 3.31
平成 25 年	99	130	△ 31	350	345	5	△ 26	H25.1.1 ~ H25.12.31
平成 26 年	82	114	△ 32	400	349	51	19	H26.1.1 ~ H26.12.31
平成 27 年	68	105	△ 37	412	344	68	31	H27.1.1 ~ H27.12.31
平成 28 年	94	124	△ 30	446	344	102	72	H28.1.1 ~ H28.12.31
平成 29 年	87	112	△ 25	355	353	2	△ 23	H29.1.1 ~ H29.12.31
平成 30 年	77	94	△ 17	363	323	40	23	H30.1.1 ~ H30.12.31
令和 元年	69	99	△ 30	394	401	△ 7	△ 37	H31.1.1 ~ R 元 .12.31

資料 / 住民基本台帳年報 (平成 24 年度調査までは年度での集計、平成 25 年度調査からは暦年での集計) ※平成 24 年 7 月 9 日以降は、外国人を含む数値

議会・行政

■町執行部

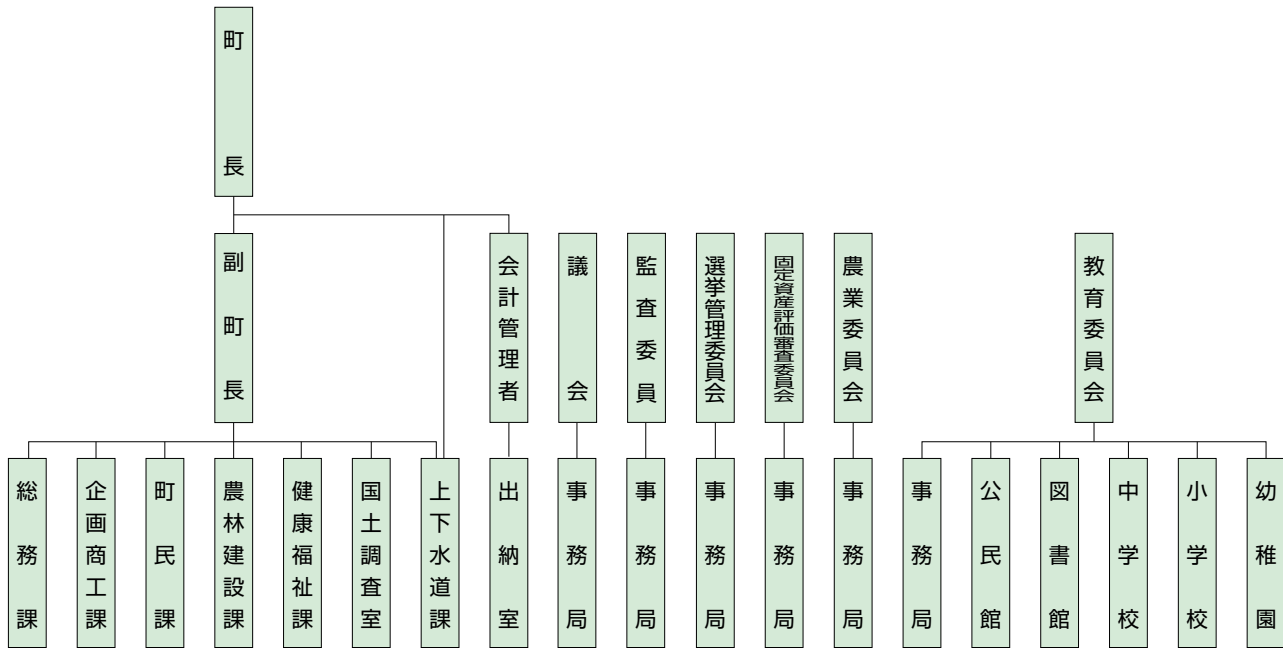
役職	氏名
町長	加藤 泰久
副町長	内田 二三雄
教育長	杉本 秀樹

■町議会議員

令和元年5月8日現在

役職	氏名	常任委員会			
議長	眞野 博文	総務文教委員会			予算決算委員会
副議長	小野 光三	建設福祉委員会			予算決算委員会
議員	平野 敏弘	総務文教委員会	委員長		予算決算委員会
議員	高田 卓司	委員長	総務文教委員会		予算決算委員会
議員	岡村 咲津紀		総務文教委員会		予算決算委員会
議員	仁科 英麿	委員長	建設福祉委員会		予算決算委員会
議員	小野 光章		建設福祉委員会		予算決算委員会
議員	仁科 千鶴子		建設福祉委員会	副委員長	予算決算委員会
議員	佐藤 耕三	副委員長	総務文教委員会		予算決算委員会
議員	藤井 典幸	副委員長	建設福祉委員会		予算決算委員会

■行政機構



民生・衛生

■国民健康保険

年度	被保険者世帯数[戸]	被保険者数[人]	費用額[円]	1人当たり費用額[円]	1人当たり保険税(医療分・現年)[円]
平成27年度	1,524	2,542	955,131,229	375,740	58,701
平成28年度	1,491	2,451	923,395,928	376,743	57,942
平成29年度	1,433	2,313	937,151,676	405,167	58,394
平成30年度	1,401	2,216	895,393,265	404,058	61,455
令和元年度	1,364	2,133	869,341,071	407,567	62,364

■年次別主要死因

[件]

年次	悪性新生物	脳血管疾患	心疾患	肺炎・気管炎	不慮の事故
平成26年	29	12	16	10	4
平成27年	30	11	16	12	7
平成28年	38	16	27	10	5
平成29年	35	8	19	6	3

■各種検(健)診の状況

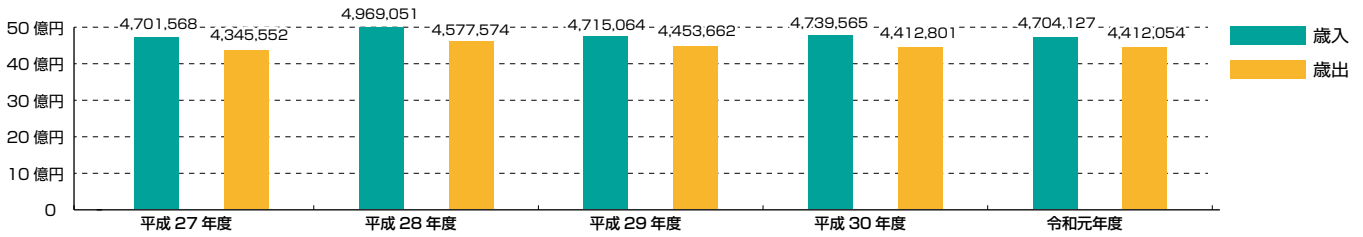
[人]

年度	特定健診	健康診断	腹部超音波	肺がん	胃がん(レントゲン)	胃がん(ABC)	大腸がん	子宮がん	乳がん	骨粗しょう症	前立腺がん
平成27年度	894	349	1,293	1,861	603	287	1,336	821	892	927	415
平成28年度	931	365	1,241	1,839	520	169	1,155	773	816	888	400
平成29年度	825	409	1,247	1,782	478	109	1,159	758	838	923	402
平成30年度	818	426	1,269	1,761	264	314	1,177	745	852	873	420
令和元年度	735	440	1,218	1,662	223	252	1,112	771	882	792	392

財政

■一般会計決算の推移

[千円]



■水道事業会計決算の推移 (税抜)

[千円]

年度	収益的収入及び支出		資本的収入及び支出	
	事業収益	事業費用	資本的収入	資本的支出
平成27年度	273,298	250,791	29,553	112,053
平成28年度	277,461	253,009	13,815	66,953
平成29年度	261,483	235,889	20,859	64,201
平成30年度	262,520	228,896	16,703	108,856
令和元年度	261,662	229,079	17,957	73,435

■下水道事業会計決算の推移 (税抜)

[千円]

年度	収益的収入及び支出		資本的収入及び支出	
	事業収益	事業費用	資本的収入	資本的支出
平成27年度	312,932	280,233	538,791	788,076
平成28年度	332,670	294,654	220,825	289,971
平成29年度	338,496	298,105	322,062	437,048
平成30年度	348,099	288,940	301,140	480,332
令和元年度	375,573	303,840	331,519	480,343

■特別会計決算の推移

[千円]

年度	国民健康保険		介護老人保健施設		介護保険		育英奨学資金給与		後期高齢者医療		町営墓地	
	歳入	歳出	歳入	歳出	歳入	歳出	歳入	歳出	歳入	歳出	歳入	歳出
平成27年度	1,465,888	1,332,994	38,656	36,739	899,721	890,890	249	※0	146,329	146,224	4,070	3,767
平成28年度	1,441,199	1,319,892	40,561	38,872	922,667	910,565	249	0	145,909	145,876	2,235	2,235
平成29年度	1,427,436	1,262,210	39,956	36,551	990,012	978,707	249	0	154,606	147,593	4,448	2,717
平成30年度	1,210,590	1,177,472	44,752	39,296	1,023,200	1,009,793	249	0	163,975	163,218	3,743	2,590
令和元年度	1,066,606	1,035,592	50,360	42,071	1,082,008	1,067,367	249	0	162,428	161,517	4,929	4,045

※平成24年度から奨学生の募集は行っていません。

■町税収入の推移

[千円]

年度	町民税(個人)	町民税(法人)	固定資産税	軽自動車税	町たばこ税	合計
平成27年度	494,381	136,572	691,243	28,250	79,224	1,429,670
平成28年度	488,233	159,803	710,281	33,100	79,963	1,471,380
平成29年度	492,226	205,578	717,243	35,055	74,796	1,524,898
平成30年度	494,970	236,746	689,857	36,004	71,803	1,529,380
令和元年度	506,769	217,857	693,700	37,607	75,686	1,531,619

■保育園・幼稚園・小学校・中学校の児童生徒数の推移

[人] 各年5月1日現在

保育園					里庄東幼稚園			里庄西幼稚園			里庄東小学校						
年度	施設数	3歳未満	3歳	4歳以上	合計	年度	男	女	合計	年度	男	女	合計	年度	男	女	合計
平成27年度	2	153	72	99	324	平成27年度	25	29	54	平成27年度	28	20	48	平成27年度	124	135	259
平成28年度	2	123	97	97	317	平成28年度	25	22	47	平成28年度	28	17	45	平成28年度	134	144	278
平成29年度	2	139	73	127	339	平成29年度	16	22	38	平成29年度	27	21	48	平成29年度	145	142	287
平成30年度	2	134	88	127	349	平成30年度	22	27	49	平成30年度	22	25	47	平成30年度	158	129	287
令和元年度	2	158	74	132	364	令和元年度	20	19	39	令和元年度	15	24	39	令和元年度	158	132	290

里庄西小学校

年度	男	女	合計
平成27年度	185	170	355
平成28年度	186	164	350
平成29年度	186	164	350
平成30年度	191	159	350
令和元年度	191	171	362

里庄中学校

年度	男	女	合計
平成27年度	157	149	306
平成28年度	149	138	287
平成29年度	152	132	284
平成30年度	143	141	284
令和元年度	148	137	285

■図書館利用状況の推移

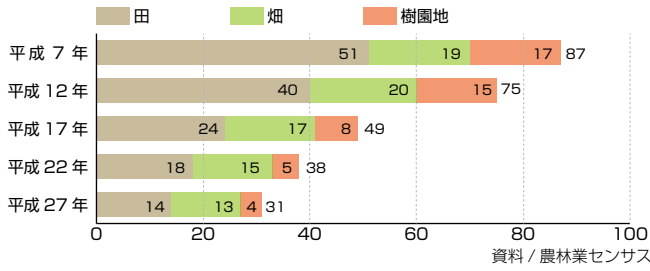
年度	年間貸出者数[人]	蔵書数[冊]	年間貸出冊数[冊]
平成27年度	20,201	143,433	82,454
平成28年度	19,674	146,123	80,603
平成29年度	19,541	149,129	79,155
平成30年度	19,034	151,142	76,014
令和元年度	16,994	153,242	67,113

資料 / 学校基本調査

産業

■経営耕地面積の推移（販売農家のみ）

[ha]



■農家戸数・農家人口の推移

年次	農家戸数 [戸]	農家人口 [人]
平成 7 年	502	2,058
平成 12 年	434	1,795
平成 17 年	410	1,399
平成 22 年	379	-
平成 27 年	311	-

資料 / 農林業センサス

■商業の状況

区分	平成 19 年			区分	平成 24 年			平成 28 年		
	事業所数[事業所]	従業員数[人]	年間販売額[万円]		事業所数[事業所]	従業員数[人]	年間販売額[万円]	事業所数[事業所]	従業員数[人]	年間販売額[万円]
一般卸売業	22	113	194,800	一般卸売業	16	108	205,000	16	125	356,300
織物・衣料・身の回り品小売業	3	10	*	織物・衣料・身の回り品小売業	2	5	*	3	7	2,500
飲食品小売業	31	195	284,900	飲食品小売業	17	152	287,400	16	173	318,000
自動車・自転車小売業	18	129	472,900	機械器具小売業	15	98	251,500	19	124	441,900
家具・什器・家庭用機械器具小売業	5	11	23,200	その他の小売業	19	108	212,500	17	112	229,700
その他の小売業	24	127	*	無店舗小売業	1	1	*	-	-	-
合計	103	585	1,219,400	合計	70	472	959,700	71	541	1,348,400

資料 / 平成 19 年は商業統計調査 ※は商業統計調査結果の数値が非公開のため

平成 24 年以降は経済センサス ※は経済センサス結果の数値が非公開のため

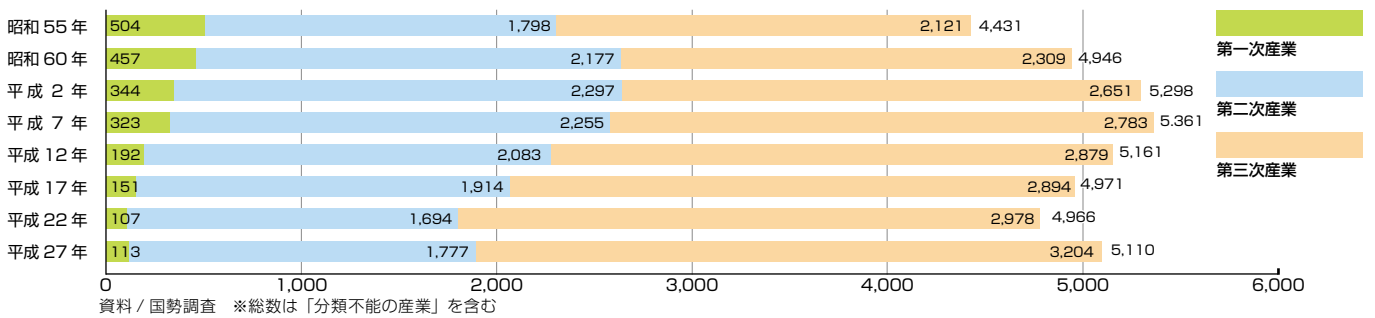
■工業の状況

区分	平成 26 年	平成 27 年	平成 28 年	平成 29 年	平成 30 年
事業所数[事業所]	38	38	35	33	33
従業員数[人]	3,427	3,130	3,220	3,283	3,224
製造品出荷額[万円]	24,789,891	28,503,696	26,947,619	30,471,790	29,192,926

資料 / 工業統計（従業員 4 人以上の事業所）

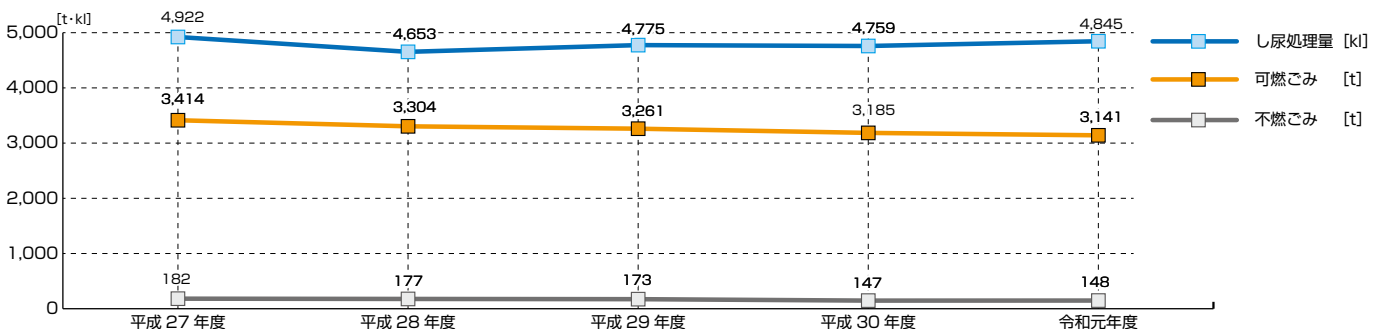
■産業別就業者数の推移

[人]



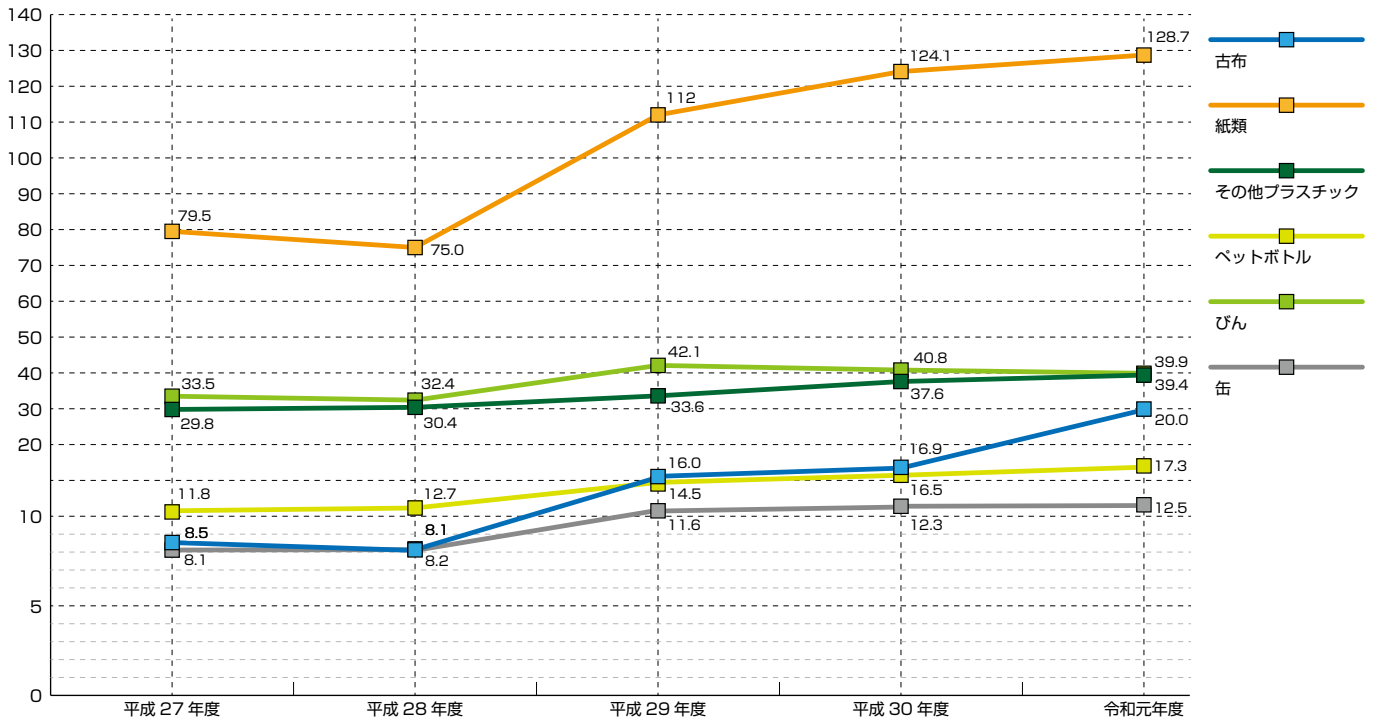
環境

■可燃ごみ・不燃ごみ・し尿の収集処理状況



■資源ごみの収集処理状況

[t]



■上水道の状況

区分	平成27年度	平成28年度	平成29年度	平成30年度	令和元年度
計画給水人口 [人]	11,200	11,200	11,200	11,200	11,200
年度末給水人口 [人]	10,446	10,515	10,497	10,520	10,572
年度末給水戸数 [戸]	3,935	4,031	4,104	4,138	4,185
計画給水人口に対する普及率 [%]	93.3	93.9	93.8	93.9	94.4
年間総配水量 [m ³]	1,399,594	1,423,725	1,396,708	1,392,318	1,378,140
1日最大給水量 [m ³]	4,856	4,722	4,602	4,599	4,517
1日平均給水量 [m ³]	3,824	3,901	3,827	3,815	3,765
1人1日最大給水量 [m ³]	465	449	438	437	427
1人1日平均給水量 [m ³]	366	371	365	363	356
年間有収水量 [m ³]	1,375,374	1,393,878	1,387,765	1,390,604	1,375,641
有収率 [%]	98.3	97.9	99.4	99.9	99.8
給水原価 [円 / m ³]	153.55	151.81	151.26	145.57	146.36

■下水道の状況

区分	平成27年度	平成28年度	平成29年度	平成30年度	令和元年度
住民基本台帳人口 [人]	11,135	11,204	11,186	11,209	11,166
処理区域内人口 [人]	6,568	6,629	6,671	6,877	7,312
普及率 [%]	58.985	59.166	59.637	61.352	65.485
整備面積 [ha]	292	293	299	305	318
水洗化人口 [人]	4,538	4,761	4,895	5,035	5,204
水洗化率 [%]	69.093	71.821	73.377	73.215	71.171

交通・消防

■交通事故の発生状況

年次	人身事故件数 [件]	死者 [人]	負傷者 [人]
平成27年	64	2	76
平成28年	47	1	56
平成29年	37	0	39
平成30年	33	1	38
令和元年	20	0	23

■火災の発生状況

年次	件数		焼損面積		損害額		救急車 出動回数 [回]
	建物 [件]	山林等 [件]	建物 [m ²]	山林等 [a]	建物 [千円]	山林等 [千円]	
平成27年	1	1	0	0	388	1,700	361
平成28年	1	0	1	0	7	0	421
平成29年	2	1	1	0	455	0	414
平成30年	3	1	273	5	14,734	402	434
令和元年	2	4	348	7	10,501	97	427

町史

■町制施行 70 周年の歩み

1950～

- 昭和 25 年 6 月 町制施行「里庄村」から「里庄町」へ
- 9 月 広報紙「鳩」第 1 号発行
- 昭和 29 年 4 月 里庄西・里庄東両幼稚園創立
- 昭和 34 年 1 月 里庄西小学校火災により焼失
- 11 月 里庄西小学校鉄筋校舎完成

1960～

- 昭和 36 年 10 月 里庄駅電化開通
- 昭和 37 年 4 月 広報紙「鳩」を「里庄町報」と改称
- 昭和 40 年 3 月 里庄中学校 6 教室鉄筋校舎に改築
- 昭和 41 年 12 月 里庄東小学校 12 教室鉄筋校舎に改築
- 昭和 43 年 11 月 里庄町町章制定
- 昭和 44 年 4 月 里庄中学校 6 教室鉄筋校舎に改築
- 7 月 里庄中学校プール完成

1970～

- 昭和 45 年 11 月 里庄町福祉会館完成
- 昭和 46 年 12 月 里庄中学校屋内運動場完成
- 昭和 47 年 5 月 仁科芳雄・小川郷太郎両先生顕彰公園完成
- 6 月 高梁川からの導水により上水道完成
- 昭和 48 年 1 月 優良町として全国町村会会長表彰受賞
- 7 月 里庄西小学校プール・屋内運動場完成
- 7 月 里庄東小学校プール完成
- 昭和 49 年 12 月 里庄東小学校 8 教室鉄筋校舎に改築
- 昭和 50 年 3 月 新庄跨線橋完成
- 昭和 51 年 4 月 里庄町役場新庁舎完成・町民憲章・町の木「つばき」選定
- 昭和 52 年 2 月 里庄東小学校屋内運動場完成
- 11 月 優良町として県知事表彰受賞
- 昭和 53 年 3 月 里庄町老人福祉センター・中央公民館の複合施設完成
- 昭和 54 年 2 月 里庄武道館完成
- 9 月 里庄中学校特別教室鉄筋校舎に改築
- 9 月 里庄中学校食堂完成

1980～

- 昭和 55 年 6 月 里庄町保健センター完成
- 9 月 広報紙「里庄町報」を「広報さとしょう」と改称
- 10 月 里庄町歴史民俗資料館完成
- 11 月 町制施行 30 周年記念式典
- 昭和 56 年 3 月 里庄駅西横断歩道橋完成
- 6 月 里庄町の歌・里庄音頭レコード制作
- 10 月 里庄中学校に大内文庫開設
- 昭和 57 年 3 月 浜中国道横断地下道完成
- 3 月 林道虚空蔵清水線完成
- 6 月 里庄東公民館（コミュニティセンター）完成
- 7 月 里庄町野球場完成
- 11 月 仁科芳雄博士生家の修復工事完成
- 昭和 58 年 3 月 虚空蔵公園完成
- 3 月 弓道場完成
- 3 月 里庄東小学校校舎・給食棟完成
- 6 月 「健康と緑の町」宣言
- 10 月 全天候型テニスコート 2 面完成（11 月一般開放）
- 昭和 59 年 3 月 里庄駅西駐車場完成
- 5 月 里庄西小学校新校舎・運動場拡張工事竣工
- 6 月 議員定数 12 人から 10 人に削減（昭和 62 年 4 月改選時施行）
- 8 月 町人口 10,000 人突破
- 12 月 里庄西小学校給食棟完成
- 昭和 60 年 2 月 第 1 回健康まつり開催
- 6 月 町制施行 35 周年記念式典
- 昭和 62 年 6 月 里庄駅前駐車場完成
- 12 月 「非核の町」宣言
- 昭和 63 年 4 月 町役場前に瀬戸大橋架橋記念ブロンズ像設置
- 平成元年 4 月 仁科会館完成

1990～

- 平成 2 年 4 月 仁科会館が西公民館として複合施設となる
- 4 月 花いっぱい運動実施
- 6 月 里庄町役場前と浜中公園に町制 40 周年記念の時計台完成
- 11 月 町制施行 40 周年・仁科博士生誕 100 年・里庄総合文化ホール「フロイデ」竣工記念式典
- 11 月 里庄小唄制作
- 11 月 まんが仁科芳雄博士物語出版
- 11 月 研究書「大原焼」出版
- 平成 3 年 4 月 仁科博士の映画完成・科学技術庁長官賞受賞
- 7 月 人工芝テニスコート 2 面完成
- 平成 4 年 3 月 里庄東・西幼稚園新園舎完成
- 6 月 里庄町介護老人保健施設「里見川荘」完成
- 平成 5 年 1 月 高尾城址復元・林道高尾線完成
- 6 月 町立図書館開館
- 12 月 町役場前に皇太子ご成婚記念ブロンズ像設置
- 平成 6 年 7 月 異常湧水で給水制限
- 7 月 分館公会堂新築資金助成
- 平成 7 年 6 月 日中友好親善交流の旅実施
- 8 月 平和祈念碑建立
- 平成 8 年 3 月 里庄東小学校 11 教室鉄筋校舎改築

- 8 月 里庄町少年野球クラブ全国大会出場
- 9 月 「里庄美しい森」完成
- 平成 9 年 11 月 「里庄町健康福祉センター」完成
- 平成 10 年 9 月 里庄中学校普通教室棟大規模改修工事完成
- 11 月 ごみ袋の半透明化実施
- 平成 11 年 2 月 地域振興券交付
- 8 月 里庄中学校野球部全国大会第 3 位入賞
- 9 月 里庄西小学校普通教室棟大規模改修工事完成

2000～

- 平成 12 年 5 月 ミニシルバー人材センター発足
- 8 月 町内全域に CATV（ケーブルテレビ）放送開始
- 9 月 里庄町マスコットキャラクター決定 愛称「里ちゃん」
- 9 月 里庄中学校調理場改修工事完成
- 10 月 広報さとしょう縮刷版作成
- 11 月 町制施行 50 周年記念式典
- 平成 13 年 1 月 全国トップを切って仁科会館で IT（情報技術）講習会
- 4 月 里庄町町民農園（愛称：里ちゃん農園）オープン
- 10 月 公共下水道事業の工事着手
- 10 月 里庄東小学校調理場改修工事完成
- 12 月 町道里見 229 号線 1 工区開通
- 平成 15 年 4 月 「町民意見箱」設置
- 5 月 市町村合併について地区懇談会はじまる（14 会場）
- 7 月 議会に市町村合併問題調査特別委員会設置
- 9 月 里庄東児童クラブ「きらきらクラブ」開所
- 12 月 議会は合併特例法期限内での合併は行わないと議決
- 12 月 単独自立表明
- 平成 16 年 4 月 都市公園の事業認可
- 4 月 里庄西児童クラブ「パンダクラブ」開所
- 10 月 里庄町公共下水道事業通水式
- 10 月 公共下水道一部供用開始（西ノ平）
- 12 月 里見川広場オープン
- 12 月 学校施設耐震補強工事（平成 18 年度まで）
- 平成 17 年 12 月 運動公園本体造成工事着手
- 平成 18 年 4 月 健康福祉課内に里庄町地域包括支援センターを設置
- 4 月 東西幼稚園預り保育「キッズクラブ」開所
- 12 月 出会いふれあい支援事業実施
- 平成 19 年 7 月 里庄西児童クラブ「パンダクラブ」教室増設工事完成
- 11 月 全国生涯学習フェスティバル開催
- 平成 20 年 1 月 里庄町「四つ葉の家」障害者地域活動支援センター開所
- 3 月 里庄町男女共同参画基本計画策定
- 3 月 防災ハンドブック作成
- 4 月 ミニシルバー人材センターを（社）里庄町シルバー人材センターに改編
- 平成 21 年 4 月 つばきの丘運動公園一部供用開始
- 10 月 つばきの丘運動公園全面供用開始
- 11 月 結婚相談支援センター開設
- 12 月 庁舎耐震等補強工事完成
- 12 月 町道里見 229 号線 2 工区開通

2010～

- 平成 22 年 7 月 分館公会堂の地上デジタル用テレビ購入助成
- 10 月 町制施行 60 周年記念式典
- 10 月 国民文化祭 科学フェスティバル開催
- 平成 23 年 3 月 「大原踊り」を町指定無形民俗文化財に指定
- 4 月 防犯灯 LED 化事業開始
- 平成 24 年 6 月 電気自動車導入
- 平成 25 年 3 月 町道里見 229 号線全線開通
- 4 月 （社）里庄町シルバー人材センターを（公財）里庄町シルバー人材センターに改編
- 6 月 里庄町立図書館開館 20 周年
- 里庄町「四つ葉の家」就労継続支援 B 型事業所開所
- 10 月 里庄町武道館柔道場フロア改修工事完成
- 12 月 町営墓地「里庄町やすらぎ霊園」完成
- 平成 26 年 4 月 里庄町「四つ葉の家」を増設し移転
- 10 月 里庄中学校他東西幼稚園非構造部材耐震補強工事完成
- 平成 27 年 3 月 里庄西小学校給食調理場一部改修工事及びトイレ棟（防災機能付き）新築工事完成

2015～

- 平成 27 年 5 月 里ちゃん新デザイン完成
- 10 月 里庄西小学校音楽教室空調設置工事完成
- 平成 28 年 4 月 まこもたけキャラクター決定 愛称「まこりん」
- 9 月 里庄東小学校給食調理室・音楽室空調改修工事完成
- 11 月 里庄東・西小学校、中学校、図書館に太陽光発電システム導入
- 平成 29 年 2 月 里庄東児童クラブ 2 号舎棟建設工事完成
- 3 月 里庄まこもたけのブランドロゴ完成
- 平成 30 年 4 月 産後ケア事業開始
- 7 月 平成 30 年 7 月豪雨災害
- 9 月 里庄東・西小学校、中学校の普通教室、特別教室及びその他諸室へ空調機器設置工事完成
- 平成 31 年 3 月 「里庄美しい森」閉園
- 4 月 里庄町手話言語条例施行
- 令和元年 8 月 里庄西小学校特別支援教室フロア改修工事完成
- 9 月 里庄西小学校調理場床改修工事完成
- 令和 2 年 1 月 里庄町通所付添サボート事業開始
- 3 月 第 4 次里庄町振興計画策定

町歌

■里庄町の歌

作詩 室山多香史
作曲 村上 常生

- 一、目覚めた町を 朝霧を
やさしく抱く 虚空蔵山
あゝ窓あける 家々に
希望の鐘は 今日も鳴る
里庄 里庄 いのち燃ゆ 里庄
- 二、先人偲ぶ あの木立ち
歴史を語る このいらか
あゝ風清き ふるさとに
文化の花は 咲きかおる
里庄 里庄 ひかり満つ 里庄
- 三、毛野無羅山を ゆく雲に
きらめき映す 瀬戸の海
あゝ励み合う その肩に
理想の旗は ひるがえる
里庄 里庄 栄あれ 里庄

■里庄音頭

作詩 中尾 吸江
作曲 村上 常生

- 一、雨が晴れたら 虚空蔵山に
誰が架けたか 虹の橋 ソレ
皆んな来んせえ おいでんせえ
里庄音頭で どどんの どん
揃いの浴衣で どどんの どん
- 二、丘の上から 里庄見れば
町に文化の花が咲く ソレ
皆んな来んせえ おいでんせえ
里庄音頭で どどんの どん
櫓かこんで どどんの どん
- 三、仁科芳雄は 世界の偉人
家が 土塀が いまもある ソレ
皆んな来んせえ おいでんせえ
里庄音頭で どどんの どん
月はまんまる どどんの どん
- 四、照る日 くもる日 大原焼は
いまも煙を あげている ソレ
皆んな来んせえ おいでんせえ
里庄音頭で どどんの どん
手拍子そろえて どどんの どん

■里庄小唄

作詩 坂本十九二
補作詩 白鳥 園枝
作曲 市川 昭介

- 一、ハアー 里庄 ア ソレ
里庄 椿の色香よ ハア ヨイトサ
咲いてひとすじ 燃える心の 赤い花
住めば絵どころ 詩の里
ほんに里庄はよいところ ソレ よいところ
- 二、ハアー 里庄 ア ソレ
里庄 緑に映えるよ ハア ヨイトサ
山は虚空蔵 深山うぐいす 誰に啼く
虹は七色 恋の里
ほんに里庄はよいところ ソレ よいところ
- 三、ハアー 里庄 ア ソレ
里庄 自慢の幸はよ ハア ヨイトサ
可愛い莓よ つんでつまれて ひとおどり
熱い情けの 愛の里
ほんに里庄はよいところ ソレ よいところ
- 四、ハアー 里庄 ア ソレ
里庄 大原焼きかよ ハア ヨイトサ
煙ほのぼの ゆれてたなびく 風まかせ
月もおぼろに 夢の里
ほんに里庄はよいところ ソレ よいところ

里庄町関係機関一覧

名称	所在地	電話番号(市外局番 0865)	名称	所在地	電話番号(市外局番 0865)
総務課		64-3111(代)	里庄総合文化ホール「フロイデ」	里見1107-2	
出納室		64-3111	老人福祉センター(中央公民館)	里見1107-2	64-7219
町民課(住民担当)		64-3112	東公民館	里見6385	64-4123
町民課(税務担当)		64-3113	西公民館(仁科会館)	浜中892-1	64-4888
企画商工課		64-3114	仁科芳雄博士生家	浜中717	
農林建設課		64-7213	歴史民俗資料館	新庄2405	64-5465
		64-7214	図書館	里見2621	64-6016
		64-7215	つばきの丘運動公園	里見2392	64-7266
上下水道課	里見1107-2	64-3115	野球場	里見1710	
健康福祉課		64-7211	武道館	里見2533-1	
国土調査室		64-7216	弓道場	里見1383	
教育委員会事務局		64-7212	介護老人保健施設里見川荘	里見7350	64-6111
議会事務局		64-7217	里庄中学校	里見2535	64-2004
福祉会館		64-7212	里庄東小学校	里見6610	64-2013
健康福祉センター		64-7211	里庄西小学校	新庄5534	64-2012
地域包括支援センター		64-7232	里庄東幼稚園	里見6606-3	64-2379
社会福祉協議会		64-7218	里庄西幼稚園	新庄5774	64-2202

<https://www.town.satosho.okayama.jp/>

発行 里庄町

〒719-0398 岡山県浅口郡里庄町大字里見1107番地2
TEL:0865-64-3111(代)
FAX:0865-64-3618

発行年 2020年(令和2年)

制作 ニッポー印刷株式会社

