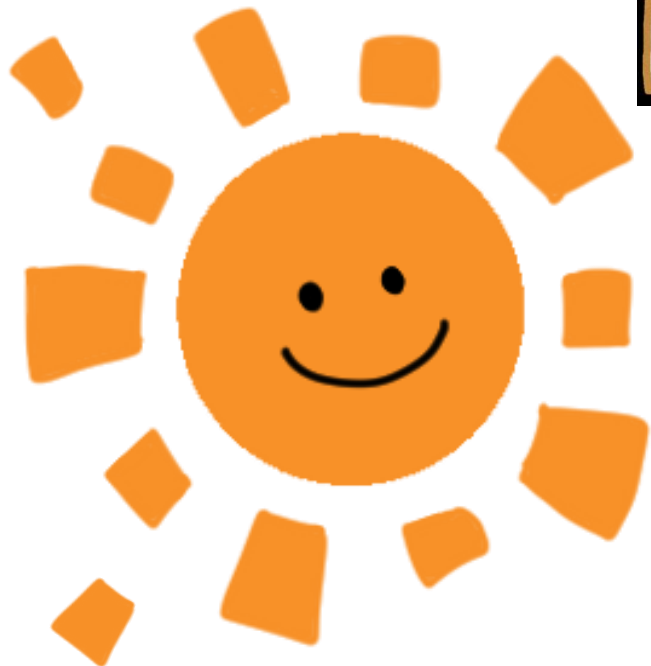




令和5年4月 開所



# ぽかぽか

ぽかぽかでは、小学3年生から中学3年生ままでを対象に療育活動を行います。子どもたちのやりたいことや夢に向かってチャレンジできる、未来を自分で切り拓くことができる「生きる力」を支援します！

こども達の成長を支援して下さるスタッフを募集しています。

## 正規職員

募集人員  
保育士1名、児童指導員1名

応募資格

- ・通勤可能な方
- ・保育士資格・児童指導員任用資格のある方
- ・普通自動車運転免許証のある方
- ・ワード・エクセル等が使える方
- ・障害者に理解のある方

採用  
令和5年1月4日(水)

給与等

令和5年3月迄  
163,100円~182,200円

令和5年4月から  
168,900円~188,700円

賞与・定期昇給・通勤手当 有

勤務時間等

令和5年3月迄  
勤務日・勤務時間  
月曜日~金曜日 8:30~17:15  
休日 土曜・日曜日、祝日

令和5年4月から  
勤務日・勤務時間  
月曜日~金曜日 10:00~18:30  
第2・第4土曜日、学校休校日  
8:30~17:00  
休日 土曜(第2・第4土曜を除く)・日曜日、祝日  
休暇 有給休暇(採用から6か月後)・夏季休暇等

## パート職員

募集人員  
保育士3名、作業療法士1名

応募資格

- ・通勤可能な方
- ・保育士資格・作業療法士資格のある方
- ・普通自動車運転免許証のある方
- ・ワード・エクセル等が使える方
- ・障害者に理解のある方

採用  
令和5年3月1日(水)

時給等

令和5年3月迄 950円  
令和5年4月から 1,000円  
処遇改善加算・通勤手当 有

勤務時間等

令和5年3月迄  
勤務日・勤務時間  
月曜日~金曜日 9:00~12:00  
休日 土曜・日曜日、祝日

令和5年4月から  
勤務日・勤務時間  
月曜日~金曜日(週3日~4日)  
14:00~18:00  
第2・第4土曜日、学校休校日  
9:00~13:00  
若しくは 12:30~16:30  
休日 土曜(第2・第4土曜を除く)・日曜日、祝日  
休暇 有給休暇等

## スケジュール

正規職員  
(提出書類)

- ・履歴書(JIS規格)
- ・提出期限  
令和4年11月4日(金)

(第1次試験)

- ・令和4年11月12日(土)  
9時00分~12時00分
- ・筆記試験(一般教養)、一般性格診断検査

(第2次試験)

- ・令和4年11月27日(日)  
9時00分~
- ・個人面接

パート職員  
(提出書類)

- ・履歴書(JIS規格)
- ・提出期限  
令和4年11月4日(金)

(試験)

- ・令和4年11月5日(土)  
9時00分~12時00分
- ・作文、面接

※ 合否発表等は、書面にてお知らせします。

※ 嘱託職員も募集しています。

詳しくは里庄町社会福祉協議会のホームページをご覧ください。