

議案第 34 号

里庄町道路線の認定について

里庄町道路線を下記のとおり認定することについて、議会の議決を求める。

令和 5 年 6 月 2 日提出

里庄町長 加藤 泰久

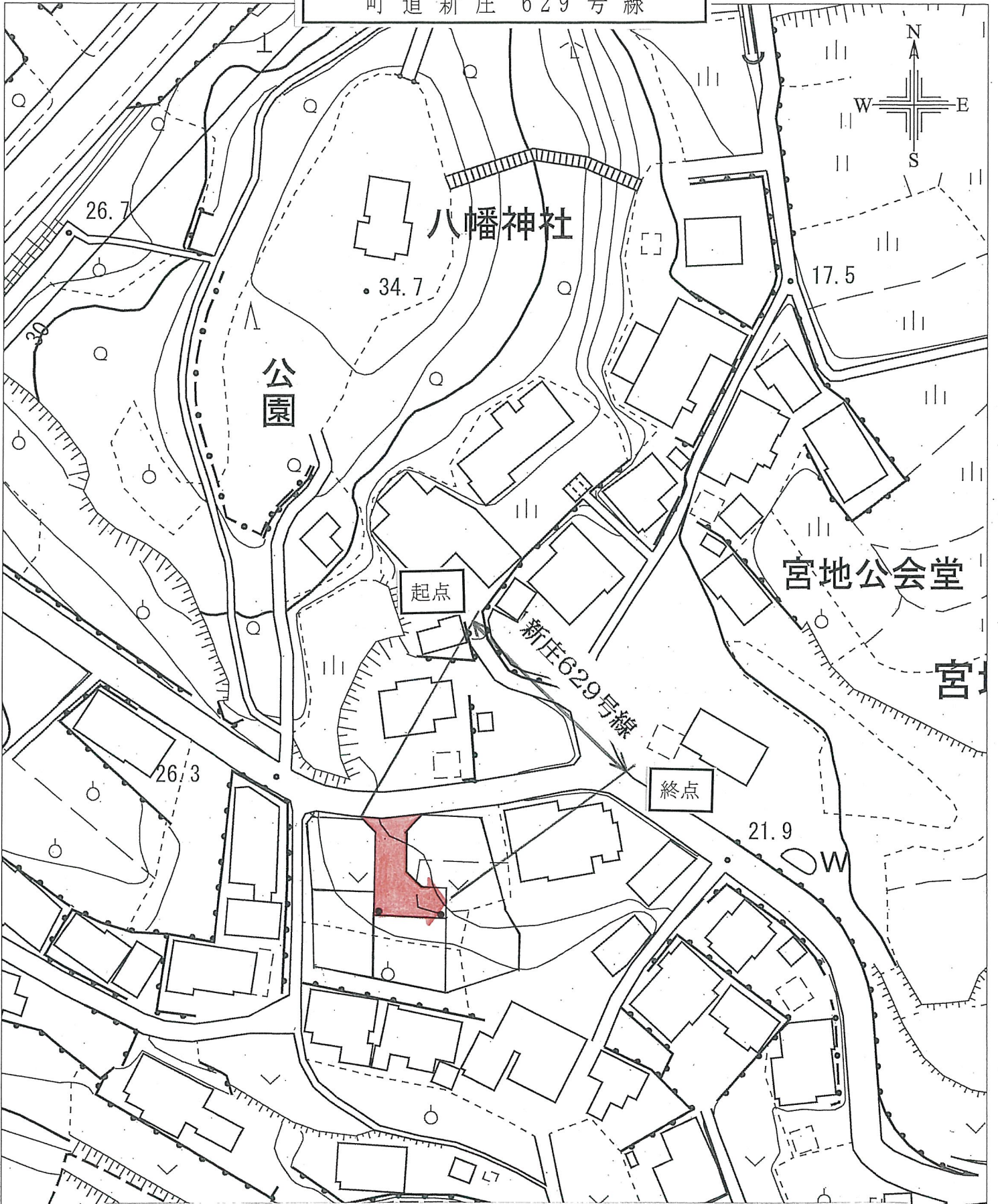
記

路線名	起 点	終 点	延 長	幅 員	摘 要
新庄 629 号線	新庄 2634 番 2 地先	新庄 2634 番 2 地先	m 27.9	m 6.0~12.3	

(提案理由)

道路法（昭和 27 年法律第 180 号）第 8 条第 2 項の規定により、議会の議決を求める。

町道認定位置図
町道新庄 629 号線



路線名	起点	終点	延長 (m)	幅員 (m)
新庄 629 号線	新庄 2634 番 2 地先	新庄 2634 番 2 地先	27.9	6.0~12.3

「この測量成果は、国土地理院長の承認及び助言を得て
同院所管の測量成果を使用して得たものである（承認番号）平成24中公第56号」

1:1000

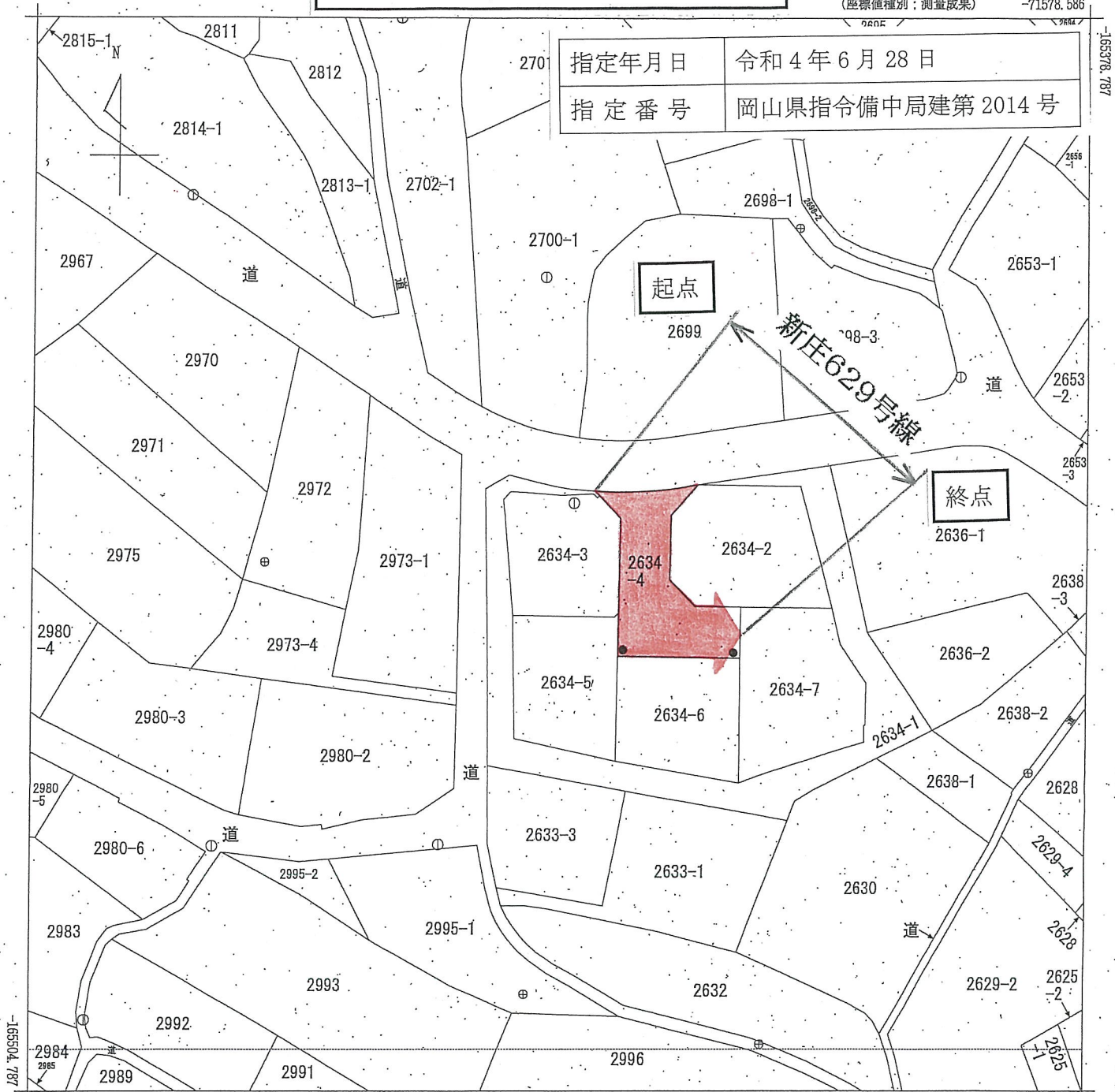
里庄町

公 図 の 写 し
町 道 新 庄 6 2 9 号 線

(座標値種別：測量成果)

-71578.586

2655-1



指定年月日	令和 4 年 6 月 28 日
指定番号	岡山県指令備中局建第 2014 号

起点

終点

新庄629号線

-71703.586

(座標値種別：測量成果)

地番区域見出	大字新庄
--------	------

請 求 部 分	所 在	浅口郡里庄町大字新庄字宮地		地 番	2634番3				
出 力 縮 尺	1/500	精 度 区 分	甲三	座 標 系 番 号 又 は 記 号	V	分 類	地図(法第 1 4 条第 1 項)	種 類	地籍図
作 成 年 月 日	平成23年3月		備 付 年 月 日 (原 図)	平成24年9月		補 記 事 項			