

議案第 75 号

里庄町道路線の認定について

里庄町道路線を下記のとおり認定することについて、議会の議決を求める。

令和 5 年 12 月 1 日提出

里庄町長 加藤 泰久

記

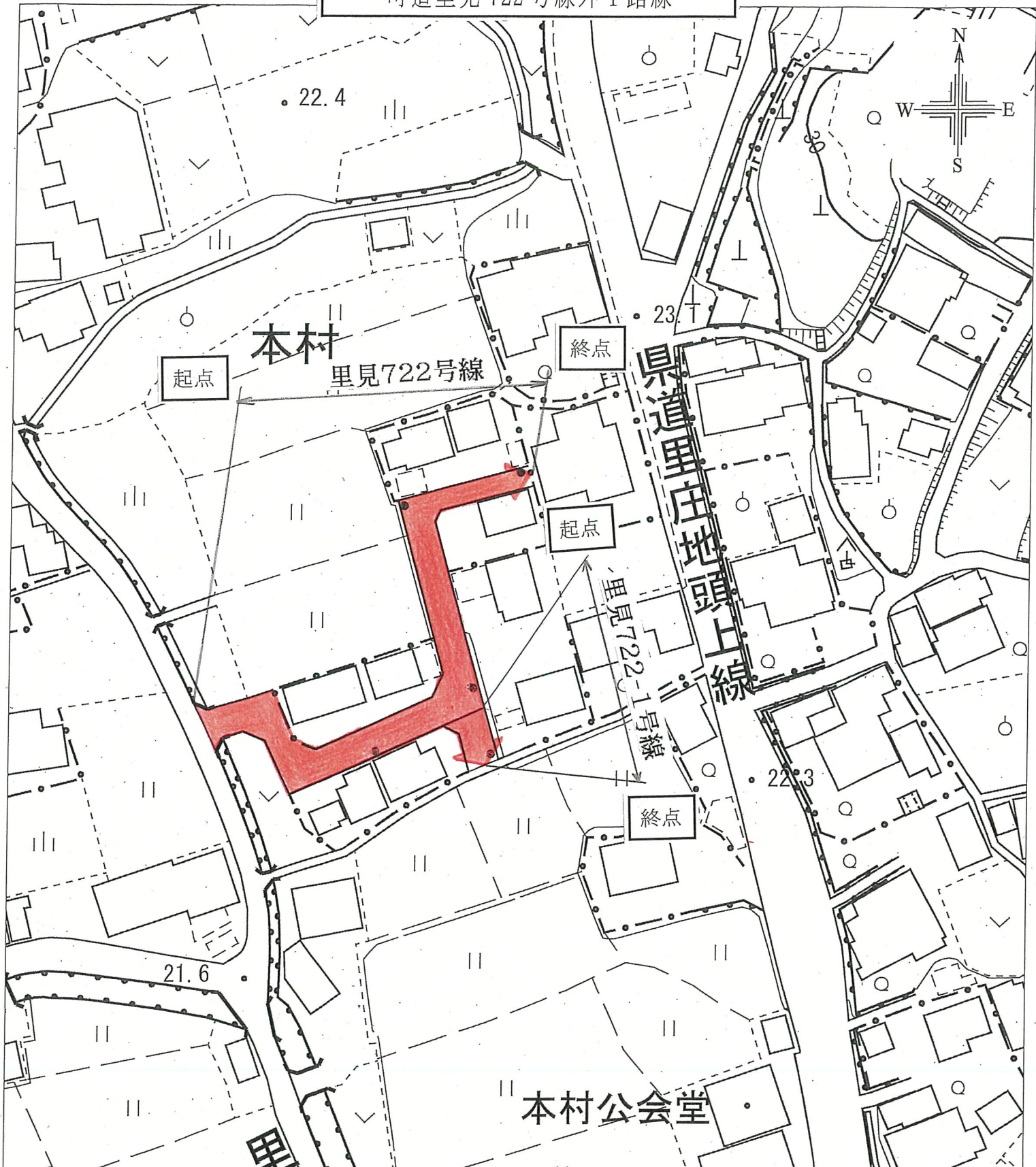
路線名	起 点	終 点	延 長	幅 員	摘 要
里見 722 号線	里見 6402 番 3 地先	里見 6399 番 2 地先	m 123.6	m 4.0~10.4	
里見 722-1 号線	里見 6399 番 6 地先	里見 6399 番 6 地先	m 10.1	m 6.0~9.1	

(提案理由)

道路法（昭和 27 年法律第 180 号）第 8 条第 2 項の規定により、議会の議決を求める。

町道認定位置図

町道里見722号線外1路線



路線名	起 点	終 点	延 長 (m)	幅 員 (m)
里見 722 号線	里見 6402 番 3 地先	里見 6399 番 2 地先	123.6	4.0~10.4
里見 722-1 号線	里見 6399 番 6 地先	里見 6399 番 6 地先	10.1	6.0~9.1

「この測量成果は、国土地理院長の承認及び助言を得て  
同院所管の測量成果を使用して得たものである（承認番号）平成24中公第56号」

1:1000

里 庄 町



# 公 図 の 写 し

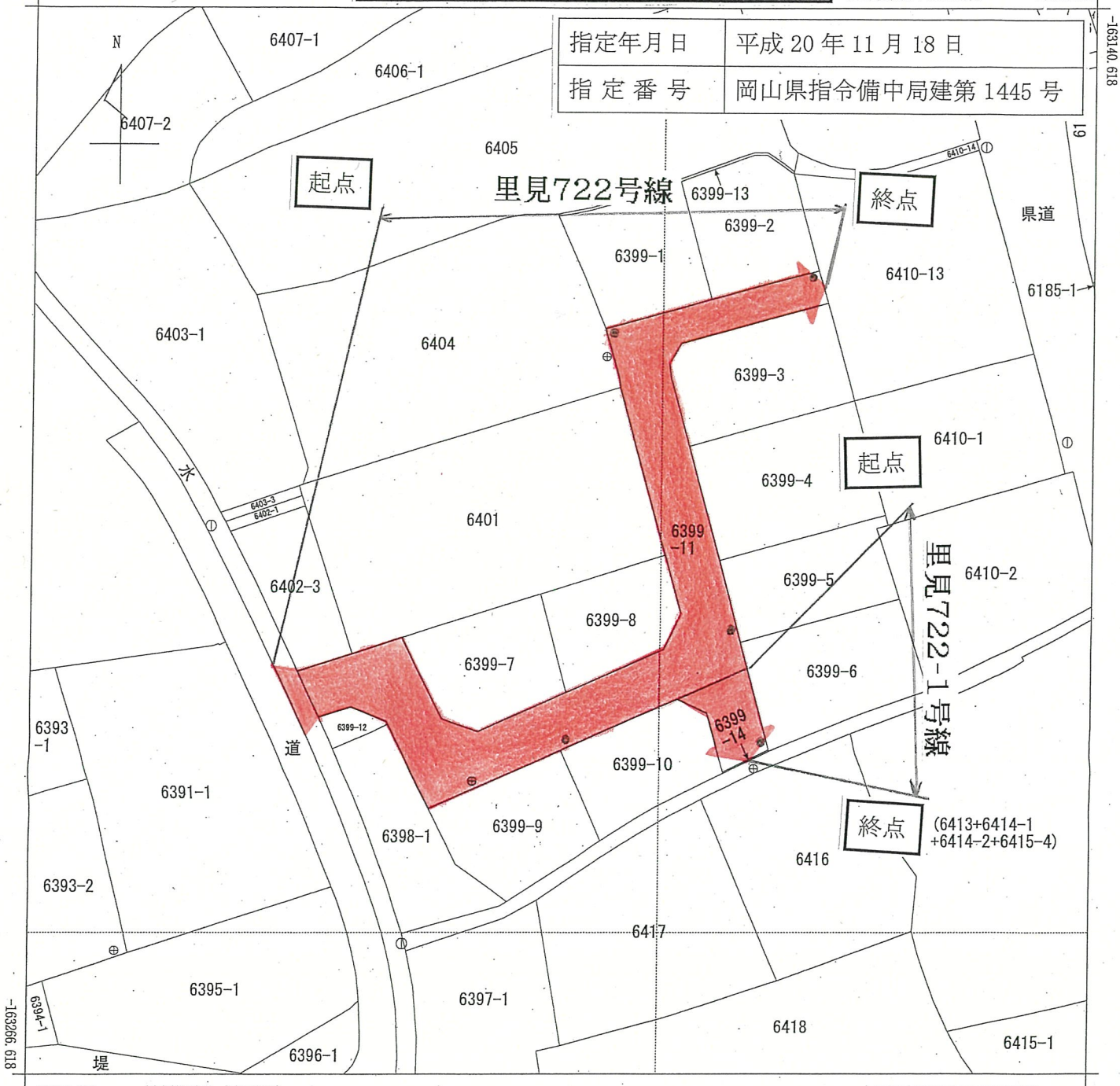
## 町道里見722号線外1路線

4 6195-1

(座標値種別：測量成果)

-70124.182

指定年月日	平成20年11月18日
指定番号	岡山県指令備中局建第1445号



(座標値種別：測量成果)

地番区域見出	大字里見
--------	------

請求部	所在	浅口郡里庄町大字里見字後ノ下			地番	6399番11				
出力縮	1/500	精度区分	甲三	座標系番号又は記号	V	分類	地図(法第14条第1項)		種類	地籍図
作成年月日				備付年月日(原図)				補事項		