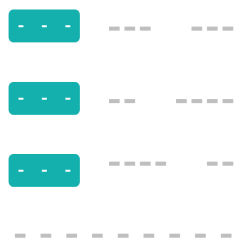
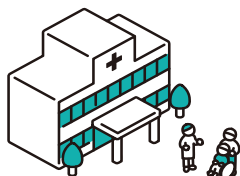


**スタッフ募集**

人材確保にお困りではありませんか？

**求人情報発信  
支援事業補助金****補助対象者**

中小企業



医療法人



社会福祉法人 など

**対象となる求人****正規労働者の求人**

新規学卒者～中途採用者

**支援が受けられる事業****①就職情報サイト等掲載支援事業**情報サイト、求人情報誌、折り込みチラシなど  
求人情報を掲載する経費を一部補助**②就職イベント等出展支援事業**

町内外で開催される就職イベントなどへの経費を一部補助

対象経費：①掲載料など

②出展料、展示装飾品、運搬料  
旅費（1名分）、備品使用料など**補助金額**

補助率

**1 / 2**

補助限度額

**10万円****注意事項**

- 補助制度は予算が無くなり次第終了となります。
- 必ず**事前にご相談**ください。交付決定前に着手した場合は補助対象にはなりません。
- 同一事業者が制度を利用できるのは同一年度につき1回のみです。

— 問い合わせ先 —

里庄町役場 企画商工課 TEL：0865-64-3114

詳細は  
ホームページへ！