

# 災害に強いまちを目指して

里庄町地域防災計画 概要版

令和8年8月改訂

## 地域防災計画とは

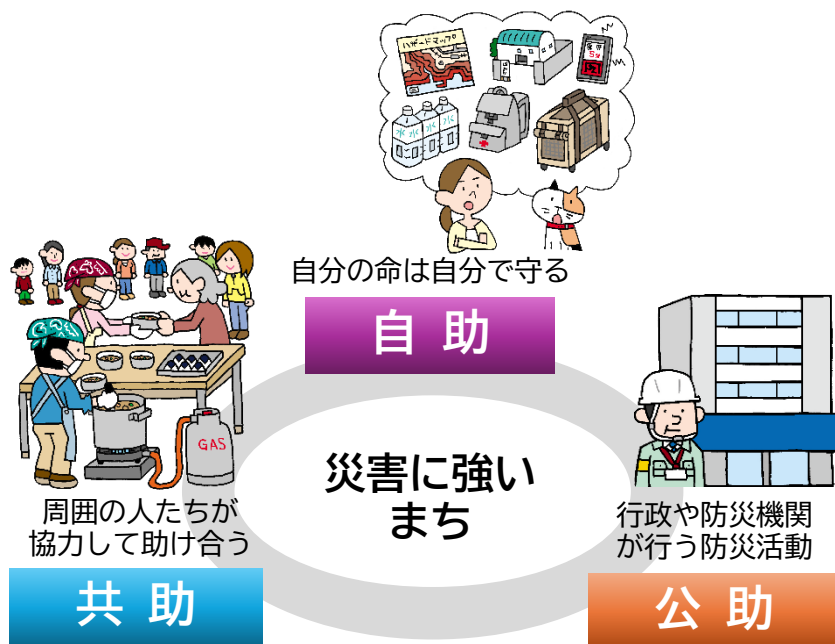
地震や洪水などの自然災害や大規模な事故災害による被害を最小限におさえ、地域に生活する人々の生命、身体及び財産を守るために、日ごろからの備えや、災害発生時の対応などを定めたものが地域防災計画です。

## 災害対策の基本的な考え

災害の発生を完全に防ぐことはできません。そのため、被害を最小限に抑え、迅速な復旧を図る『減災』を基本としています。

大規模な災害では『公助』だけではの対応には限界があるため、一人ひとりが自ら備え命を守る『自助』と、地域住民や事業者が助け合う『共助』が重要です。

日頃から、『人とのつながり』を深め、地域全体で災害に強いまちづくりを進めます。



## 今回の改訂で見直した内容

今回の改訂は、令和3年3月に策定した里庄町地域防災計画を、近年の大規模災害や国の法改正、各種計画の改訂、岡山県地域防災計画の修正を踏まえて見直しました。

### 《主な修正項目》



- 避難情報の改訂（次頁参照）
- 減災活動の推進
- 防災体制の強化
- ライフライン等の強化
- 津波対策の推進
- 防災情報伝達の適正化
- 防災教育の推進
- 広域避難の推進
- 被災者支援の充実
- 感染症対策の推進
- 救助活動の効率化・円滑化
- 要配慮者に対する支援の強化
- 技術の向上に伴う対策の推進
- ボランティアや援護団体活動の強化

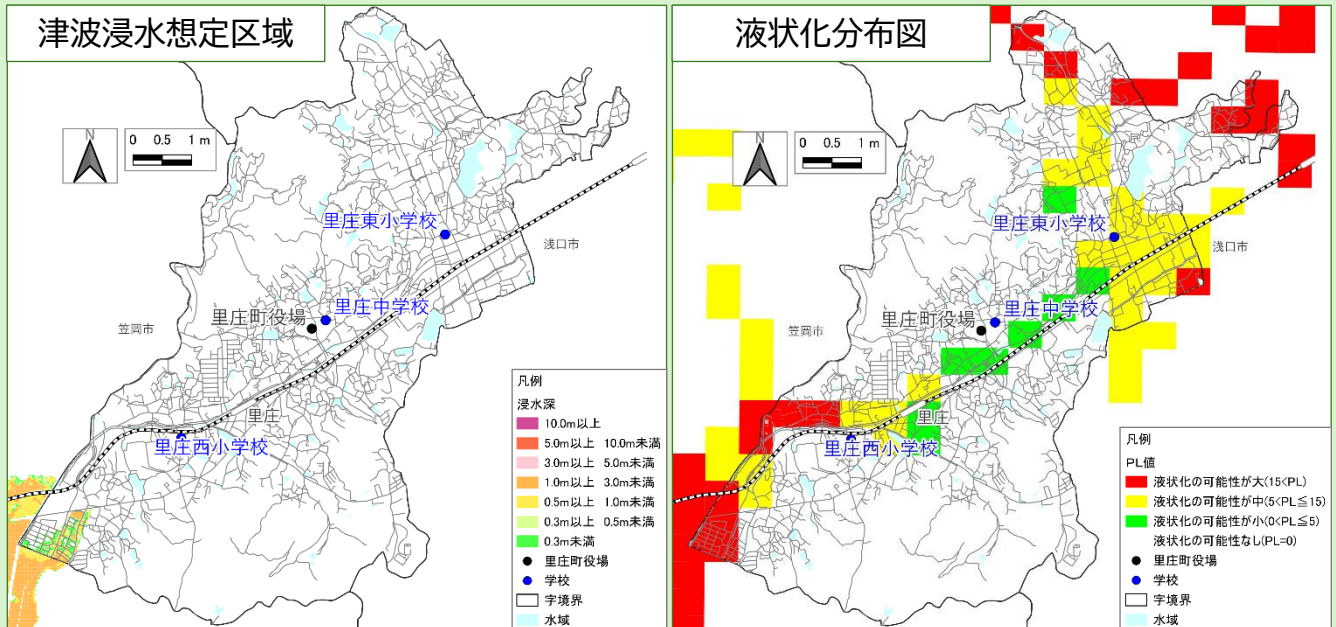
被害想定等の見直しは次のとおりです。

## ① 岡山県地震被害想定結果（令和8年3月）を受けた見直し

岡山県に關係する南海トラフ巨大地震及び7つの断層型地震の被害想定が見直されました。

その中でも、南海トラフ巨大地震は里庄町内で建物の倒壊や負傷者が出るおそれがもっとも大きい地震とされており、町内の一部で津波浸水や液状化が発生する危険があります。

### ■町内で想定される南海トラフ巨大地震の被害



町内の震度	建物被害		人的被害		避難者数
	全壊	半壊	死者	負傷者	
最大震度6弱	33棟	403棟	0人	55人	1,183人

注. いずれも最も被害が大きいケースの値を記載（建物被害：冬・夕、人的被害：夏・昼、避難者数：正月・夕）

## ② 防災気象情報の警戒レベル統一を受けた見直し

河川氾濫、大雨、土砂災害、高潮における警戒の段階（レベル）が統一されました。

	河川氾濫	大雨	土砂災害	高潮
警戒レベル5相当 『特別警報』	レベル5 氾濫特別警報	レベル5 大雨特別警報	レベル5 土砂災害特別警報	レベル5 高潮特別警報
警戒レベル4相当 『危険警報』	レベル4 氾濫危険警報	レベル4 大雨危険警報	レベル4 土砂災害危険警報	レベル4 高潮危険警報
警戒レベル3相当 『警報』	レベル3 氾濫警報	レベル3 大雨警報	レベル3 土砂災害警報	レベル3 高潮警報
警戒レベル2 『注意報』	レベル2 氾濫注意報	レベル2 大雨注意報	レベル2 土砂災害注意報	レベル2 高潮注意報
警戒レベル1	早期注意情報			

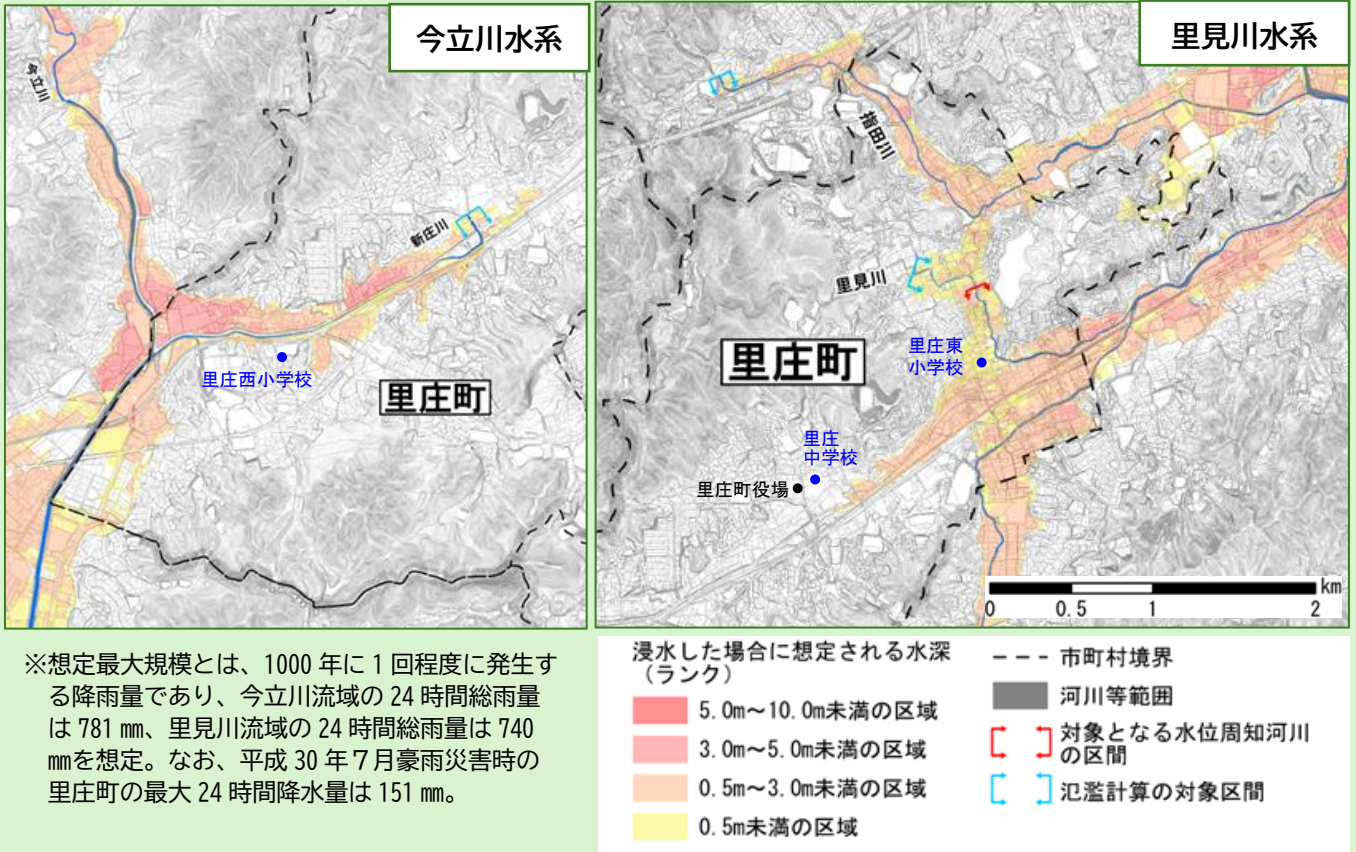
※河川氾濫については、里庄町は対象外（一級河川のみ対象）。

### ③ 岡山県洪水浸水想定区域の公表（令和8年3月）を受けた見直し

里見川、指田川水系のほか、今立川水系の河川の浸水区域が新たに公表されました。

想定しうる最大規模の降雨で洪水がおこると、町内の一部が3m以上浸水すると想定されています。

#### ■町内で想定される洪水浸水想定区域（※想定最大規模）

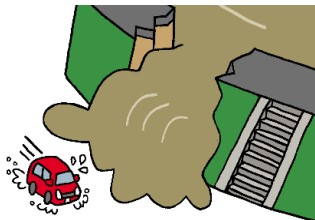


### 町は新しい想定結果や防災気象情報を参考に避難情報を発令します

**警戒レベル3**：避難に時間を要する又は独力で避難できない在宅又は施設を利用している高齢者や障がいのある人、妊産婦、乳幼児連れの人等は避難開始 ⇒ **高齢者等避難** の発令

**警戒レベル4**：危険な場所から全員避難 ⇒ **避難指示** の発令

**警戒レベル5**：命の危険、直ちに安全確保 ⇒ **緊急安全確保** の発令



**水害**

パトロール結果のほか、里見川は水位確認地点の水位、その他河川は近隣の水位計データや洪水キキクル等をもとに発令します。



**土砂災害**

レベル4土砂災害危険警報等が発表された場合、直ちに避難指示等を発令することを基本とします。



**高潮**

レベル4高潮危険警報等が発表された場合、直ちに避難指示等を発令することを基本とします。



**津波**

津波警報等が発表された場合、直ちに避難指示等を発令することを基本とします。

# 町が実施する対策

災害へ迅速かつ適切に対応するため、3つの対策を進めます。

## 予防対策・日頃の備え



町民・学校・役場  
職員への防災教育

災害備蓄品の  
整備

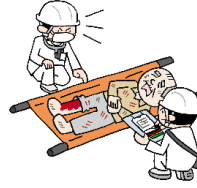


災害情報伝達手段  
の整備

そのほか、公共施設等の耐震化  
及び不燃化、避難所・避難場所  
の選定・整備 など

## 災害時の応急対策活動

救出活動・救急  
医療活動・消防  
活動



被害状況の把握

避難所の開設



そのほか、広域応援・自衛隊派  
遣・救援物資の要請、道路啓開・  
緊急輸送の確保 など

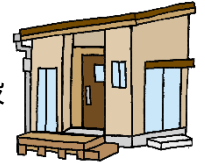
## 災害復旧/復興・生活再建

食料・飲料水・  
生活必需品の供給



罹災証明の発行

仮設住宅の建設



そのほか、ライフライン施設・  
公共施設の復旧、災害廃棄物等  
の処理 など

# 町民のみなさまにお願いしたいこと

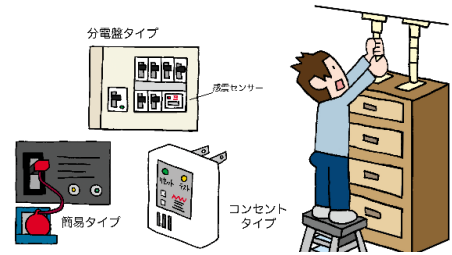
災害はいつ発生するかわかりません。いざという時に自分や大切な人の命を守れるよう、日頃から一人ひとりが備えを進めるとともに、地域で助け合える関係づくりを心掛けましょう。



避難所と安全な  
避難路の確認



備蓄・非常持出品  
の準備



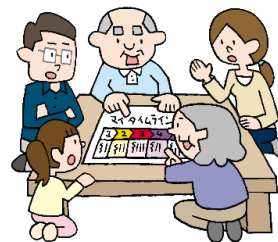
感震ブレーカーの設置や  
家具の転倒防止



避難訓練への参加



情報収集先や  
連絡方法の確認



マイ・タイムライン  
はこちら



マイ・タイムライン  
の作成

里庄町地域防災計画については里庄町総務課にお問い合わせください

住所：〒719-0398 岡山県浅口郡里庄町大字里見 1107 番地2 電話：0865-64-3111

\*\*\* 災害時のお問い合わせ先は、災害発生時に町ホームページなどでお知らせします \*\*\*

